

ЖИЛАЯ СРЕДА

ИНТЕРЬЕРНЫЙ ЖУРНАЛ

ADD  
AWARDS

# КОЛЛЕКЦИЯ ЛУЧШИХ ПРОЕКТОВ '18

НЕЗАВИСИМАЯ  
МЕЖДУНАРОДНАЯ  
ПРОФЕССИОНАЛЬНАЯ ПРЕМИЯ  
ДЛЯ АРХИТЕКТОРОВ, ДИЗАЙНЕРОВ  
ДЕКОРАТОРОВ

Санкт-Петербург

ГЕНЕРАЛЬНЫЙ  
ПАРТНЕР



ОФИЦИАЛЬНЫЙ  
СПОНСОР



БРЕНД-  
ПАРТНЕР



СПЕЦИАЛЬНЫЕ  
НОМИНАЦИИ

ПРЕДМЕТНЫЙ  
ДИЗАЙН

РЕТЕЙЛ + БИЗНЕС

НОВЕСА

ЛАНДШАФТНЫЙ  
ДИЗАЙН  
И ГОРОДСКАЯ СРЕДА

ЗАГОРОДНЫЙ ДОМ  
И ТАУНХАУС

ИНТЕРЬЕР  
ГОРОДСКОЙ  
КВАРТИРЫ ДО 100 М²

ИНТЕРЬЕР  
ГОРОДСКОЙ  
КВАРТИРЫ ОТ 100 М²



Реклама



*interior*  
МЕБЕЛЬ КУХНИ СВЕТ

[ftf-interior.com](http://ftf-interior.com)



**Санкт-Петербург**

ул. Профессора Попова, 23, (вход с пр. Медиков, 4),

+7 (812) 458-01-47

Московский пр., 153, +7 (812) 458-01-47

**Москва**

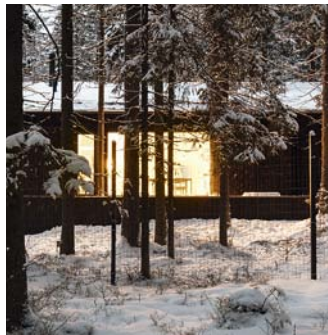
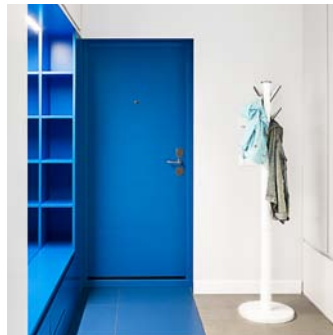
Фрунзенская наб., 16

+7 (495) 278-18-54

Красногвардейская пл., д. 3  
Центр дизайна ARTPLAY  
[www.centrsvet.ru](http://www.centrsvet.ru)

A circular light fixture is shown from a top-down perspective. It features a dark outer ring containing 24 small, circular light sources. The center of the fixture is a light gray circle with the text "ЦЕНТРСВЕТ" written in a bold, black, sans-serif font.

ЦЕНТРСВЕТ



Международная профессиональная премия для архитекторов, дизайнеров и декораторов ADD AWARDS.  
**Коллекция лучших проектов**

Приложение к журналу «Жилая среда»

Президент ADD AWARDS, генеральный директор FineStreet Media Group:  
**Руслан Чернобаев**  
ruslan.chernobaev@fsmedia.ru

Руководитель проекта: **Мария Цекертова**  
maria.tsekertova@fsmedia.ru

Главный редактор: **Ирина Бирилова**  
irina.birilova@fsmedia.ru

Редактор каталога: **Нина Филиппова**  
nina.filippova@fsmedia.ru

Менеджер по работе с ключевыми партнерами:  
**Ольга Донцова**  
olga.don@fsmedia.ru

Выпускающий редактор:  
**Николай Баврин** home@fsmedia.ru

Коммерческий директор: **Елена Савич**  
elena.savich@fsmedia.ru

Директор по развитию:  
**Константин Ковганич**  
konstantin.kovganich@fsmedia.ru

Технический директор:  
**Максим Михайлов**  
maxim.mihailov@fsmedia.ru

Корректор: **Татьяна Залесская**

Дизайн и верстка:  
**Елизавета Слепокурова,**  
**Татьяна Тазикина, Юрий Скляр**

Менеджеры отдела рекламы:  
**Вячеслав Воробьев,**  
**Наталья Деньщикова, Элла Капитоненко,**  
**Виктория Лебедева, Марина Лобанова,**  
**Марианна Кондратьева**  
тел. (812) 438-1538  
e-mail: zakaz@fsmedia.ru

Адрес для корреспонденции:  
197101, Санкт-Петербург,  
Петроградская наб., д. 34, литер Б.  
Тел. редакции (812) 438-1538,  
факс 346-0665  
e-mail: home@fsmedia.ru  
www.finestreet.ru

Подписка и распространение  
Тел. (812) 714-2625  
e-mail: zs\_dostavka@fsmedia.ru

Журнал зарегистрирован Министерством Российской Федерации по делам печати, телерадиовещания и средств массовых коммуникаций.  
Регистрационный номер:  
ПИ № 2-5358 от 3 августа 2001 г.

Учредитель: ЗАО ССМО «ЛенСпецСМУ»  
194214, Санкт-Петербург,  
пр. Энгельса, д. 99

Издатель: ООО «Издательство Файнстрит», 190121, Санкт-Петербург, наб. реки Фонтанки, д. 193 Б

Адрес редакции:  
197101, Санкт-Петербург,  
Каменноостровский пр., д. 26-28, оф. 3

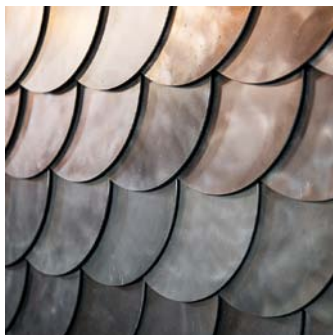
Отпечатано в типографии «Премиум Пресс», 197374, Санкт-Петербург, ул. Оптиков, 4.

Тираж: 10 000 экз.

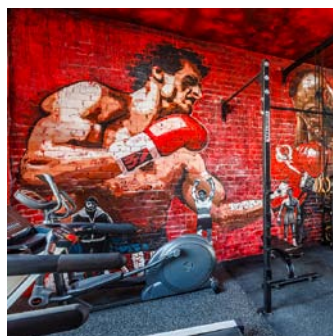
Подписано в печать: 09.12.2018

Цена свободная

Все цены и скидки, приведенные в данном выпуске журнала, действительны в течение календарного месяца со дня подписи номера в печать. Все рекламируемые товары и услуги имеют необходимые лицензии и сертификаты. Редакция не несет ответственности за содержание рекламной информации. Мнение авторов может не совпадать с мнением редакции. Полное или частичное воспроизведение материалов допускается только с письменного разрешения ООО «Издательство Файнстрит». По вопросам доставки журнала и оформления подписки через редакцию пишите zs\_dostavka@finestreet.ru



**ADD**  
AWARDS



# СОДЕРЖАНИЕ

## 6 ADD AWARDS 2018: цифры, факты, приветствия, отзывы

### 23 Основные номинации

- 24 Интерьер городской квартиры от 100 м<sup>2</sup>
- 36 Интерьер городской квартиры до 100 м<sup>2</sup>
- 42 Загородный дом и таунхаус
- 52 Ландшафтный дизайн и городская среда
- 58 HoReCa
- 64 Ретейл + Бизнес
- 68 Предметный дизайн

### 73 Специальные номинации



Санкт-Петербург: 8 (812) 448 58 49, Москва: 8 (499) 703 24 42  
info@aledo-pro.ru, www.aledo-pro.ru

°aledo ○○○○



**Ч**етвертый сезон Премии ADD AWARDS стал для нас очень важным. Мы решили ограничить количество работ, которые может подать один участник, чтобы повысить внутренние требования дизайнеров к выбору конкурсных проектов. Ожидалось, что мы получим меньше заявок, но этот сезон стал рекордным по всем показателям. В основные номинации было подано более 2000 работ, из них в лонг-лист вошли 1448 проектов из 74 городов, 25 стран! По мнению членов международного жюри, вырос и качественный уровень проектов — во всех семи основных номинациях. Подобный результат — явный признак того, что Премия развивается в правильном направлении, отражая развитие дизайнерского рынка и демонстрируя потенциал роста.

Подводя итоги, мы смотрим в будущее с четким пониманием нашей задачи — сделать критерии отбора еще более прозрачными и помочь участникам в продвижении на российском и международном рынках. Главное — мы не изменяем нашему основному принципу: «в творчестве нет четкого критерия успеха или неудачи, в нашей Премии нет проигравших, мы просто определяем лучших среди равных».

И если ваша работа в этом году не попала в финал — просто поздравьте своих коллег с заслуженным признанием и проделайте работу над ошибками, чтобы стать лучшим в следующем сезоне! Команда проекта ADD AWARDS всегда будет вашим надежным партнером.

**Руслан Чернобаев,**  
учредитель Премии ADD AWARDS

## ГЕОГРАФИЯ ПРОЕКТОВ



**25**  
стран

**74**  
города

**923**  
ДИЗАЙНЕРА





# ADD AWARDS 2018 В ЦИФРАХ И ФАКТАХ

## НОМИНАЦИИ



**7**

ОСНОВНЫХ

**1448**

проектов



**8**

СПЕЦИАЛЬНЫХ

**3056**

проектов

## ВЫСОКОЕ ЖЮРИ

**11**

звезд дизайна  
и архитектуры



## ЭКСПЕРТНЫЙ СОВЕТ

**13**

профессиональных  
экспертов



## ОБЩЕСТВЕННОЕ ГОЛОСОВАНИЕ

**>25000**  
оценок



**>72500**  
посетителей сайта



НОМИНАЦИЯ  
ГОРОДСКАЯ  
КВАРТИРА  
ОТ 100 М<sup>2</sup>



НОМИНАЦИЯ  
ГОРОДСКАЯ  
КВАРТИРА  
ДО 100 М<sup>2</sup>



НОМИНАЦИЯ  
ЗАГОРОДНЫЙ  
ДОМ  
И ТАУНХАУС



НОМИНАЦИЯ  
ЛАНДШАФТ  
И ГОРОДСКАЯ  
СРЕДА



НОМИНАЦИЯ  
HoReCa



НОМИНАЦИЯ  
РЕТЕЙЛ +  
БИЗНЕС



НОМИНАЦИЯ  
ПРЕДМЕТНЫЙ  
ДИЗАЙН



# RATIONAL: ПУСТЬ ПОБЕДИТ ЛУЧШИЙ!

В кухонном бренде RATIONAL сочетаются элегантный, стильный итальянский дизайн и высокая, точная немецкая функциональность.  
В IV сезоне ADD AWARDS легендарная компания выступает Генеральным партнером Премии.



ТОМАС КЛИ (THOMAS KLEE),  
УПРАВЛЯЮЩИЙ ФАБРИКИ  
RATIONAL

«Мне лично нравится идеальный баланс дизайна и функции. Дизайн должен иметь в виду практическое применение и делать жизнь людей более легкой и приятной. Поиск идеального симбиоза дизайна и функций — это стимул и мотивация совершенствования для дизайнера».

## О КОМПАНИИ

Rational Einbaukuechen был основан в 1963 году и сегодня является одним из самых известных кухонных брендов в Германии.

Исключительная философия компании состоит в том, что каждая модель кухни обладает отличительным характером, который оставляет простор для индивидуальных решений. Использование современных технологий производства в сочетании с мастерством обработки и тщательным подбором материалов являются частью концепции предприятия. Присвоенный марке всемирно известный знак качества «Goldene M» от Немецкой ассоциации по контролю за качеством мебели подчеркивает такое утверждение.

Эксклюзивным представителем бренда Rational в России и странах СНГ является компания FTF interior.

“ Я ЖЕЛАЮ УДАЧИ ВСЕМ УЧАСТНИКАМ – ПУСТЬ ПОБЕДИТ ЛУЧШИЙ! ТЕМ НЕ МЕНЕЕ, Я НАДЕЮСЬ, ЧТО ВСЕ, ДАЖЕ УЧАСТНИКИ, КОТОРЫЕ НЕ ВЫИГРАЮТ НА ЭТОТ РАЗ, ПОЛУЧАТ БОЛЬШОЙ ОПЫТ И НАСЛАЖДЕНИЕ ОТ ВЗАИМНОГО ОБМЕНА ИНФОРМАЦИЕЙ С КОЛЛЕГАМИ ПО ДИЗАЙНУ И АРХИТЕКТУРЕ. СЛЕДУЯ ПРИНЦИПУ «THE JOURNEY IS THE REWARD», МНОГОЧИСЛЕННЫЕ ИНТЕНСИВНЫЕ ДИСКУССИИ И РАБОТА НАД ПРОЕКТАМИ СОЗДАЮТ НОВОЕ И БОЛЕЕ ГЛУБОКОЕ ПОНИМАНИЕ ВАЖНОСТИ ВАШЕГО ТРУДА. ”

## ▲ Какие традиции стремится сохранять компания Rational?

— Кухня Rational — это место, где можно жить и чувствовать себя хорошо. Мы создаем пространство современного образа жизни. Мы сочетаем элегантный, стильный итальянский дизайн и высококачественную, точную немецкую функциональность. Наши кухни отражают индивидуальный образ жизни людей, а превосходство в дизайне и инновационные технологии идут рука об руку. Мы всегда предъявляем самые строгие требования к качеству и точности изготовления и отделки, чтобы предложить нашим клиентам индивидуальные решения, рассчитанные на долгую службу.

## ▲ Что нового появилось за последние годы?

— Фабрика Rational успешно создала несколько кухонных концептов, получивших многочисленные международные награды за дизайн.

В этом году на Eurocucina в Милане мы показали два новых концепта — кухни edition >55< и >cascade<. Особенно хочу выделить наше сотрудничество с «поп-звездой» сцены дизайна Каримом Рашидом. Концепция Flook действительно заложила основу для футуристических и авангардных кухонь.

## ▲ Зачем, на ваш взгляд, дизайнерам и архитекторам нужно участвовать в профессиональных конкурсах и премиях?

— Участие в конкурсах дает архитекторам и дизайнерам возможность сравнить свою работу с работой других коллег. Независимо от того, выиграют они сами или нет, просто участвуя в конкурсе, они подвергаются оценке широкой аудитории, которая интересуется дизайном и архитектурой. Эти соревнования могут быть очень вдохновляющими, и мы призываем всех принимать участие в подобных конкурсах.





# ALEDO: ДОСТОЙНЫХ ПРОЕКТОВ ОЧЕНЬ МНОГО

**Aledo — официальный спонсор Премии ADD AWARDS. За последние 7 лет компания достигла успехов в различных сегментах рынка и считается экспертом в светотехнической области.**

«**ОЧЕНЬ ЦЕННО, ЧТО В КОНКУРСЕ МНОГО НОМИНАЦИЙ ПО РАЗЛИЧНЫМ НАПРАВЛЕНИЯМ ПРОЕКТИРОВАНИЯ. ЭТО ГОВОРИТ О ТОМ, ЧТО МЫ НАГРАЖДАЕМ ПРОФЕССИОНАЛОВ СВОЕГО ДЕЛА.**

**ВСЕМ УЧАСТНИКАМ IV СЕЗОНА ADD AWARDS Я ЖЕЛАЮ СВЕТЛОГО НАСТРОЕНИЯ И УДАЧИ – ЕЕ МНОГО НЕ БЫВАЕТ.**»

**▲ В этом году вы поддерживаете Премию ADD AWARDS и являетесь официальным спонсором. Какие проекты уже привлекли ваше внимание? Как вы оцениваете уровень использования света в проектах?**

Достойных проектов очень много. Сходу вспомню «Отель Gamma в Петербурге», «Офис Opentext» и «Стоматологию Houston Dental Design». Оценивать уровень использования света я предпочитаю вживую, поскольку дать объективную оценку можно, лишь побывав в интерьере. Если судить по визуализациям, то уровень технических решений в освещении растет год от года.

**▲ Сегодня свет является неотъемлемой частью бизнеса: ретейл, торговые и офисные центры, кинотеатры, отели, музеи... Какие тенденции использования светотехнического оборудования вы могли бы отметить в этой сфере?**

В каждом из сегментов существуют свои тенденции. Но если выделять общие, то это миниатюризация приборов, использование систем управления освещением, применение аксессуаров, влияющих на визуальный комфорт, а также снижение цен на светильники.

**▲ Насколько важным в интерьере является качество световой среды? Как его повысить?**

А насколько важным является комфорт пребывания людей в пространстве? Зрение — наш основной инструмент восприятия окружающего мира, так что здесь трудно преувеличить. Самый верный способ повысить качество световой среды — это привлечь к работе над проектом дизайнера по свету и начинать с концепции освещения, которая должна входить в проект интерьера. Ну и конечно, работать с профессионалами — их становится все больше.

**▲ Насколько приоритетным для вашей компании является сотрудничество с архитекторами и дизайнерами? Как происходит совместная работа?**

Уровень приоритета самый высокий, поскольку талантливый архитектор — это залог реализации качественного проекта в принципе. Работа происходит по-разному: кто-то из дизайнеров приходит с уже готовыми визуализациями, и мы лишь корректируем количество и некоторые технические характеристики приборов, производя необходимые расчеты.



**АРТЕМ ЯВТУШЕНКО**  
ГЕНЕРАЛЬНЫЙ ДИРЕКТОР,  
ПАРТНЕР

«Те архитекторы, с кем мы близко дружим, начинают работу с освещением на этапе архитектурных решений. И мы ценим именно такой подход».

## О КОМПАНИИ

ГОД ОСНОВАНИЯ: 2011.

КОМАНДА: 50+ специалистов.

ЧТО ДЕЛАЕТ: производит профессиональное светотехническое оборудование, разрабатывает и реализует проекты освещения.

ЧТО ОСВЕЩАЕТ: объекты торговли, выставочные пространства, рестораны, бары и кафе, офисные пространства, жилые интерьеры, фасады зданий.

ГДЕ ПРИСУТСТВУЕТ: офисы продаж в Москве и Санкт-Петербурге. Производственные площадки в России и Азии.

ПРОИЗВОДИТ: 60 000 светильников в год.

ОСВЕЩАЕТ: 100 000 кв. м площадей в год.





# ДЕЛОВАЯ ПРОГРАММА ADD PUBLIC TALK

14 декабря, в день Церемонии награждения Премии ADD AWARDS 2018, для участников и гостей впервые проходит серия деловых мероприятий. Официальный партнер деловой программы — компания SAMSUNG ELECTRONICS. Признанные международные эксперты и члены жюри обсудят актуальные вопросы, касающиеся всех, кто сегодня создает авторские проекты в России.

## ЛЕКЦИЯ

### «РЕВОЛЮЦИОННЫЙ ВЗГЛЯД НА СТРОИТЕЛЬСТВО ГОРОДСКОГО ЖИЛЬЯ»

«Я видел в своей жизни столько небоскребов со стеклянными фасадами, что начал думать, как очеловечить их холодный облик», — говорит архитектор Стефано Боери, председатель крупнейшего в Италии выставочного культурного центра Fondazione La Triennale di Milano и автор «зеленого» проекта «Вертикальный лес».

Очеловечить город и спасти в нем природу — вот в чем видит свою миссию Стефано Боери.

На лекции он расскажет о «зеленой архитектуре», «зеленых городах» и мегаполисах будущего.



СТЕФАНО БОЕРИ

## ОТКРЫТАЯ ДИСКУССИЯ

### ADD PUBLIC TALK «РОССИЙСКИЙ ДИЗАЙН: УНИКАЛЬНЫЙ СТИЛЬ ИЛИ "КОПИРОВАНИЕ КОПИЙ"?»

Признанные международные эксперты и члены жюри Премии обсуждают с аудиторией актуальные темы: насколько первичен или вторичен российский дизайн, что определяет уникальность проекта, в чем разница между интерпретацией и плагиатом, что диктует мировые тренды.

Специальные гости дискуссии:

- ▲ Родерик Вос (Roderick Vos), руководитель дизайн-бюро Studio Roderick Vos,
- ▲ Екатерина Елизарова, дизайнер, лауреат престижных мировых наград в сфере дизайна,
- ▲ Дима Логинов, дизайнер, обладатель международных наград и автор 19 глобальных коллекций,
- ▲ Миша Беляев, дизайнер, автор концепции приза ADD AWARDS IV сезона.



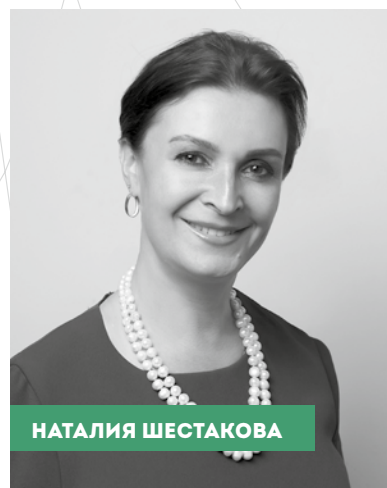
РОДЕРИК ВОС

## ДОКЛАД

### «ЭКОЛОГИЯ СОВРЕМЕННОГО ИНТЕРЬЕРА»

Не секрет, что микроклимат, а если говорить шире — экология в современном интерьере — обеспечивается высокотехнологичным оборудованием. Как создается продукт, отвечающий дизайнерской философии SAMSUNG? Какие тренды актуальны для российского рынка профессионального климатического оборудования?

Этим вопросам посвящен доклад Наталии Шестаковой, руководителя направления профессиональных систем кондиционирования SAMSUNG ELECTRONICS.



НАТАЛИЯ ШЕСТАКОВА

Дизайн потолка Hawkins\Brown



Совершенная форма комфорта

**SAMSUNG**

# ЗВЕЗДНОЕ ЖЮРИ

В жюри Премии ADD AWARDS 2018 в очередной раз вошли самые яркие звезды индустрии дизайна, архитектуры, профильной публицистики, образования и бизнеса. Рассказываем о каждом в отдельности.



**СТЕФАНО БОЕРИ  
(STEFANO BOERI)**  
ДИРЕКТОР  
FONDAZIONE LA TRIENNALE  
DI MILANO

Итальянский архитектор и основатель бюро Stefano Boeri Architetti, чьи работы строятся на принципах «зеленого» строительства, реконструировал средиземноморские порты, был главным редактором международных журналов Domus и Abitare. В 2014 году произвел фурор, спроектировав жилой комплекс из двух домов «Вертикальный лес» — башни стали лучшими небоскребами 2014 года, получив премию Музея архитектуры во Франкфурте International Highrise Award.

Профессор градостроительства Политехнического института в Милане читал лекции в различных университетах, включая Высшую школу дизайна Гарвардского университета (GSD), Институт медиа, архитектуры и дизайна «Стрелка» в Москве, Институт Berlage в Нидерландах, Федеральную политехническую школу Лозанны. Боери является директором программы в Университете Тунци в Шанхае, где он разрабатывает международную исследовательскую платформу Future City Lab (FCL), исследуя будущее городов с точки зрения биоразнообразия и городского лесничества.

С февраля 2018 года — председатель Fondazione La Triennale di Milano, одного из главных культурных учреждений Италии, в котором проходят выставки, конференции и мероприятия по искусству, дизайну и архитектуре.

“ ВРЕМЯ ОТ ВРЕМЕНИ Я УЧАСТВУЮ В КОНКУРСАХ, ЧТОБЫ СРАВНИТЬ ВИДЕНИЕ МОЕЙ СТУДИИ С ТРЕБОВАНИЯМИ РЫНКА И, ПРЕЖДЕ ВСЕГО, ИЗВЛЕЧЬ УРОКИ ИЗ НЕИЗБЕЖНЫХ ОШИБОК. ВЫ ПОЛУЧИТЕ ВДВОЕ БОЛЬШЕ ЗНАНИЙ И ОПЫТА НА КОНКУРСЕ, КОТОРЫЙ ПРОИГРАЛИ, ЧЕМ НА ТОМ, КОТОРЫЙ ВЫИГРАЛИ. ”



**ДЖИЗЕЛЛА БОРИОЛИ  
(GISELLA BORIOLI)**  
ОСНОВАТЕЛЬ SUPERSTUDIO 13  
И SUPERSTUDIO PIÙ

Джизелла Бориоли — предприниматель, журналист и арт-директор таких значимых фэшн-изданий, как Vogue, L'Uomo Vogue, Lei/Glamour, Madame Figaro Italia. В 1983 году вместе со своим мужем Флавио Луккини она основала центр фотографии Superstudio 13 в Милане, а в 2000-м открыла Superstudio Più — площадку для проведения мероприятий в области моды, искусства, дизайна и коммуникаций.

С 2000 года в рамках Superstudio она разрабатывает международные проекты, которые под руководством арт-директора Джулио Каппеллини продвигают инновационный дизайн во время Миланской недели дизайна. Среди них — Design Connection, Temporary Museum for New Design и Superdesign Show. 100 000 посетителей и 2000 международных журналистов приняли участие в последнем сезоне Superdesign Show.

Джизелла Бориоли — издатель книг и каталогов о моде и искусстве, куратор фотовыставок, экспозиций в области моды и искусства. Кроме того, она была членом Стратегического комитета муниципалитета Милана и выступала в роли советника по искусству и творческой деятельности. Обладатель наград и благодарностей в Италии и за рубежом, в 2014 году она была удостоена престижной награды «Амброгино д'Оро» как значимая фигура в мире моды, дизайна и культуры Милана.

“ ПРЕМИЯ ADD AWARDS ПОЗВОЛИЛА МНЕ ЗАГЛЯНУТЬ В САМЫЕ КРАСИВЫЕ РУССКИЕ ДОМА, БУДЬ ТО МАЛЕНЬКИЕ И ФУНКЦИОНАЛЬНЫЕ КВАРТИРЫ ИЛИ ДОРОГИЕ ОСОБНЯКИ... Я УВИДЕЛА, ЧТО ДАЖЕ В САМОЙ РОСКОШНОЙ ОБСТАНОВКЕ РУССКИЕ ТРАДИЦИИ И БОГАТСТВО ОТОШЛИ НА ВТОРОЙ ПЛАН; МЕНЯ ОСОБЕННО ВОСХИТИЛИ ВЕЛИКОЛЕПНЫЕ ВИЛЛЫ И ТАУНХАУСЫ СО СМЕЛОЙ, ПОГРУЖЕННОЙ В ПРИРОДУ АРХИТЕКТУРОЙ. ”

**РОДЕРИК ВОС  
(RODERICK VOS)**

ДИЗАЙНЕР,  
ОСНОВАТЕЛЬ  
STUDIO RODERICK VOS,  
АРТ-ДИРЕКТОР PODE

Голландский дизайнер Родерик Вос начал учебу в области промышленного дизайна в Академии дизайна в Эйндховене в 1984 году. Затем стажировался и учился в Токио и Мюнхене, в студии Ingo Maurer.

В 1990 году вместе с супругой, дизайнером по текстилю Клэр Вос, переехал в Индонезию, чтобы развить знания в области дизайна мебели и текстильной продукции.

В 1999 году пара открыла дизайнерское бюро Studio Roderick Vos в Нидерландах.

Студия занимается дизайном освещения, текстиля, аксессуаров и мебели для международных брендов, таких как Triade, Alessi, Moooi. С 2016 года Родерик и Клэр Вос стали арт-директорами голландского мебельного бренда PODE.

Проекты дизайн-дуэта отличаются тщательным исследованием и увлечением технологией, материалом и цветом.

Несколько работ Родерика Воса находятся в коллекциях престижных музеев — Stedelijk (Амстердам) и Design & Arts Museum (Нью-Йорк). Летом 2019 года у студентов Международной Школы Дизайна (Санкт-Петербург) будет отличная возможность прослушать специальный курс супругов Вос по предметному дизайну.

“ ADD AWARDS  
ПОЗВОЛЯЕТ ОБЩАТЬСЯ  
С ЛЮДЬМИ ИЗ РАЗНЫХ  
ТВОРЧЕСКИХ ОБЛАСТЕЙ.  
УЧАСТНИКИ ПРЕМИИ  
ДОЛЖНЫ ОСОЗНАВАТЬ  
ЗНАЧИМОСТЬ  
И ПОТЕНЦИАЛ  
КРЕАТИВНОЙ  
ИНДУСТРИИ,  
А ТАКЖЕ РОЛЬ  
И ОТВЕТСТВЕННОСТЬ  
ДИЗАЙНЕРОВ,  
КОТОРЫЕ ДЕЛАЮТ ЭТОТ  
МИР ЛУЧШЕ. ”

**ЕКАТЕРИНА  
ЕЛИЗАРОВА**

ДИЗАЙНЕР,  
ОСНОВАТЕЛЬ  
ELIZAROVA DESIGN

Екатерина Елизарова — выпускница Уральской государственной архитектурно-художественной академии и Университета архитектуры и дизайна Huddersfield (Великобритания).

Освоив преимущества российской и британской школ дизайна, она создала свой неповторимый и узнаваемый стиль, став востребованным специалистом в области интерьерного и предметного проектирования.

С 2008 года она руководит студией Elizarova Design, в которой реализуются проекты жилых и общественных пространств. Кроме работы в рамках собственного бренда, дизайнер сотрудничает с такими ведущими европейскими компаниями, как Smania, De Gournay, ASKO, Preciosa, Giulia Novars.

Екатерина — член международных ассоциаций дизайна IAD, ICSID, IFI, ICOGRADA, а также Союза Дизайнеров России. Она входила в состав жюри таких профессиональных премий, как ADD AWARDS, AID и Belarus Design Awards.

“ МОЛОДЫМ  
ДИЗАЙНЕРАМ ЧАСТО  
НЕ ХВАТАЕТ СМЕЛОСТИ  
И ВНУТРЕННЕЙ СВОБОДЫ,  
КОТОРАЯ ПОЗВОЛЯЕТ  
РОЖДАТЬ СВЕЖИЕ  
ИДЕИ. БОЛЬШИНСТВО  
ПРОДОЛЖАЕТ КОПАТЬСЯ  
В НАСЛЕДИИ – НО ВСЕ  
ЭТО МЫ УЖЕ ВИДЕЛИ.  
ЭТИМ НЕ УДИВИШЬ  
МИРОВУЮ ПУБЛИКУ,  
ИЗБАЛОВАННУЮ  
СОТНЯМИ ТАЛАНТЛИВЫХ  
ДИЗАЙНЕРОВ ИЗ РАЗНЫХ  
СТРАН. ЧТОБЫ ПОЙМАТЬ  
ВОЛНУ, КОТОРАЯ  
ВЫНЕСЕТ ДИЗАЙНЕРА  
НА ПОВЕРХНОСТЬ  
ПЕРЕНАСЫЩЕННОГО  
ИНФОПРОСТРАНСТВА,  
НУЖНО РЕШИТЬСЯ НА  
ЭКСПЕРИМЕНТЫ. ”



**ДИМА ЛОГИНОВ**  
ПРЕДМЕТНЫЙ ДИЗАЙНЕР,  
ОСНОВАТЕЛЬ  
ДИМА LOGINOFF DESIGN

«Дизайнер года» (Elle Decoration Best Of The Year Award 2014) Дима Логинов живет и работает в Москве. Дима создал дизайн предметов для всемирно известных брендов, включая Vitra, Studio Italia Design, Axolight, Preciosa. Обладатель большого количества международных наград в области дизайна, среди которых iF Product Design Award и Red Dot Product Design Award, International Design Award, Best of Year Award и множество других.

Его работы украшают не только частные резиденции, но и коммерческие пространства — от демократичных кофеен Starbucks до роскошных ресторанов и люксовых отелей, включая Hilton в Таллине, Le Narcisse Blanc Hotel в Седьмом округе Парижа, Zetta Boutique Hotel в Сан-Франциско, Vander Valk Hotel в Голландии, Hotel Chalet Le 1550 в Куршевеле и даже церковь в Швейцарии.

Дизайн Димы Логинова выставлялся на самых престижных площадках мира, таких как i Saloni, 100% Design London, Maison&Objet, Messe Frankfurt Light + Building, Cersaie, ICFF и многих других. Сегодня Дима продолжает работу над созданием предметов дизайна и мебели для международных и российских брендов, консультирует компании в области трендов, проводит мастер-классы, а также создает концептуальный дизайн.

« СЛОЖНОСТЬ С КОНКУРСАМИ ОБЫЧНО СОСТОИТ НЕ В ОТСУТСТВИИ КЛАССНЫХ ПРОЕКТОВ – ОНИ БЫЛИ И БУДУТ ВСЕГДА, – А В ОГРОМНОМ КОЛИЧЕСТВЕ РАБОТ ПОСРЕДСТВЕННЫХ, КОТОРЫЕ ПОПАДАЮТ НА СУД ЖЮРИ БЕЗ ВСЯКОГО ОТСЕВА. В СЛУЧАЕ С ADD AWARDS Я МОГУ ОТМЕТИТЬ, ЧТО УЖЕСТОЧИЛСЯ ПЕРВИЧНЫЙ ОТБОР – И ЭТО ПРАВИЛЬНО. КОНКУРС РАЗВИВАЕТСЯ В НУЖНОМ НАПРАВЛЕНИИ. »



**СИМОНЕ МИКЕЛИ (SIMONE MICHELI)**  
АРХИТЕКТОР, ДИЗАЙНЕР,  
ОСНОВАТЕЛЬ SIMONE MICHELI  
ARCHITECTURAL HERO

Симоне Микели основал свою студию в 1990 году, а в 2003-м открыл компанию Simone Micheli Architectural Hero с офисами во Флоренции, Милане, Пунтальдии, Дубае, Рабате и Пусане. Студия работает по нескольким направлениям: архитектура, дизайн интерьера, проектирование, визуальный дизайн, коммуникация для общественных пространств. В своих проектах архитектор уделяет особое внимание экоустойчивости и окружающей среде, работы обладают ярко выраженной идентичностью и уникальностью.

В декабре 2015 года за вклад в сферу дизайна Симоне Микели вошел в топ-100 «великолепных итальянцев» (100 Eccellenze Italiane), в начале 2016-го стал обладателем Best Of Houzz Award 2016 в номинации «Дизайн». Призер премии Codega Award 2016 (Венеция, Италия) и Американской архитектурной премии APP (Лос-Анджелес, США) за проект Sarajevo Dreamy Spa. В 2017 году удостоен премии Excellence Award от Корейского института дизайна интерьера за проект Atomic Spa для отеля Boscolo Milan.

Работы Симоне Микели экспонируются на ключевых выставках по всему миру; он проводит конференции и читает лекции в международных университетах и культурных институтах в разных городах; публикации об архитекторе выходят в самых значимых итальянских и международных изданиях.





**ЮРИЙ НАЗАРОВ**  
ПРЕЗИДЕНТ СОЮЗА  
ДИЗАЙНЕРОВ РОССИИ

Юрий Назаров — ректор Национального Института Дизайна, президент Союза дизайнеров России, профессор, доктор искусствоведения, член-корреспондент Российской Академии художеств, лауреат Государственной премии РФ в области литературы и искусства, лауреат премии Мэрии Москвы, заслуженный деятель искусств РФ.

Разрабатывал ряд быстровозводимых объектов «Олимпиады-80» в Москве, оборудованье системы детских игровых площадок, проектировал средовые объекты для Москвы и Сочи, создавал дизайн-проекты светильников для интерьеров жилых и общественных зданий. Среди недавних работ — разработка талисмана российского павильона на ЭКСПО-2015 в Милане и айдентики к 869-летию Москвы. Является автором книг «Российский дизайн. Традиции и современность», «Постсоветский дизайн», «Проектирование в графическом дизайне», «Служить российскому дизайну». Участник международных и российских профильных выставок. Ведет научную и преподавательскую деятельность.

В 2018 году Юрий Назаров удостоился медали ордена «За заслуги перед Отечеством» II степени, медали Российской Академии художеств «Достойному», а также благодарности Президента РФ за большой вклад в подготовку и проведение общественно значимых мероприятий всероссийского уровня.

“ В КОНКУРСНЫХ ПРОЕКТАХ Я ОЦЕНИВАЮ НЕСТАНДАРТНОСТЬ, КРЕАТИВНОСТЬ, УМЕНИЕ УЧИТЫВАТЬ ФУНКЦИОНАЛЬНЫЕ ФАКТОРЫ И ВНИМАНИЕ К ДЕТАЛЯМ – СВЕТУ, ЦВЕТУ, ФАКТУРАМ. ЕСЛИ ГОВОРИТЬ О МОЛОДЫХ ДИЗАЙНЕРАХ, ТО ИХ СИЛЬНЫЕ СТОРОНЫ – ТЕХНИЧЕСКАЯ ГРАМОТНОСТЬ И УМЕНИЕ РАБОТАТЬ В ГРАФИЧЕСКИХ РЕДАКТОРАХ, К СЛАБЫМ СТОРОНАМ Я БЫ ОТНЕС НЕДОСТАТОК ЭРУДИЦИИ (СЛЕДСТВИЕ ПЕРЕХОДА НА БАКАЛАВРИАТ И ПЛАТНОЕ ОБУЧЕНИЕ), ИЗЛИШНЕ ПРАКТИЧЕСКИЙ ПОДХОД К ЗАДАЧАМ, НЕДОСТАТОК ОБРАЗНОСТИ. ”



**СИМОНЕ ЧАРМОЛИ (SIMONE CIARMOLI),**  
**МИГЕЛЬ КУЭДА (MIGUEL QUEDA)**  
ДИЗАЙНЕРЫ,  
ОСНОВАТЕЛИ  
CQS CIARMOLI QUEDA

Основанная в 2009 году дизайнерами Симоне Чармоли и Мигелем Куэдой студия CQS Ciarmoli Queda — это квинтэссенция знаний об архитектуре, шарма, внимания к деталям, инновационных материалов и ни с чем не сравнимого стиля. Видение, сформированное страстью к искусству и творчеству, оттачивалось годами сотрудничества с основными игроками индустрии моды, такими как Prada и Giorgio Armani.

Ценные связи с мастерами и художниками, с которыми Чармоли и Куэда сотрудничают на протяжении долгих лет, позволяют студии разрабатывать кастомизированные решения. Вместе с командой дизайнеров и архитекторов студия создала множество инновационных проектов в различных направлениях: дизайн интерьера, предметный дизайн, текстиль, выставки, а также разработала инновационные концепции для таких крупных компаний, как Annibale Colombo, Oikos, Cugini Lanzani, Silk&Beyond, Loro Piana, Dedar, Création Métaphores, Flexform, Rubelli и других. Чармоли и Куэда работали также над художественным оформлением впечатляющих проектов, среди которых две эксклюзивные инсталляции в рамках Миланского мебельного салона под названием «Эпоха до дизайна: Классика» в 2016 году и DelightFULL в 2017 году. Год назад была создана коллекция Essentials — первая серия домашнего декора и аксессуаров, над которой работали оба дизайнера в сотрудничестве с избранными итальянскими компаниями специально для Миланской недели дизайна.



### МАССИМО ЙОЗА ГИНИ (MASSIMO IOSA GHINI)

АРХИТЕКТОР, ДИЗАЙНЕР,  
ОСНОВАТЕЛЬ  
IOSA GHINI ASSOCIATES

Один из самых выдающихся итальянских архитекторов и дизайнеров Массимо Йоза Гини был ярким представителем авангардного направления в 1980-х годах. Он основал культурное движение Bolidismo и участвовал в арт-группе «Мемфис» под руководством Этторе Соттсасса. В 1990-м открыл студию Iosa Ghini Associates, офисы которой сегодня работают в Милане, Болонье, Москве и Майами. Компания разрабатывает проекты для международных девелоперов, проектирует жилые, коммерческие и музейные архитектурные пространства, культурные объекты, площади и объекты, предназначенные для общественного транспорта, создает международные проекты в области ретейла.

Кроме того, Массимо Йоза Гини проектирует мебель в сотрудничестве с Moroso, Cassina, Poltrona Frau, Snaidero и другими фабриками. Среди интерьерных проектов можно отметить бутик Ferrari, Центр IBM Software (ЕВС), штаб-квартиру Capital Group в Москве, станцию метро Kröpcke в Ганновере.

Работы Йоза Гини находятся в музейных коллекциях и отмечены международными наградами, в том числе премиями Good Design от Chicago Athenaeum и Award Roscoe (США), IAI Green Design Award (Китай), iF Product Design Award и Red Dot Award (Германия). Выставка на Миланской триеннале в 2013 году была посвящена ретроспективе работ мастера — «От начала до устойчивого настоящего».



### ОЛЬГА ЧЕРДАНЦЕВА

ГЛАВНЫЙ ХРАНИТЕЛЬ  
САДОВ РУССКОГО МУЗЕЯ,  
РУКОВОДИТЕЛЬ ФЕСТИВАЛЯ  
«ИМПЕРАТОРСКИЕ  
САДЫ РОССИИ»

Ольга Черданцева — выпускница кафедры садово-паркового и ландшафтного строительства СПбГЛТУ им. С.М. Кирова, а также Высшей школы ландшафтной архитектуры. Участвовала в Президентской программе подготовки управленческих кадров для организаций народного хозяйства РФ. Главный хранитель садов Русского музея в Санкт-Петербурге, член Совета АЛАРОС (Ассоциации ландшафтных архитекторов России) и «Российского творческого Союза работников культуры».

Ольга Черданцева руководит большим количеством проектов в области ландшафтного проектирования и садово-паркового искусства, в том числе ежегодным международным фестивалем «Императорские сады России», благотворительными акциями «Древо жизни» и «Дубки Петра Великого», Праздником закрытия фонтанов. Является соорганизатором ежегодной международной конференции по историческим садам в филиале Русского музея в Малаге (Испания). Участвовала в ландшафтных проектах Русского музея, в фестивале цветов в «Хемптон-Корте» (Великобритания), в фестивале ландшафтного дизайна «Шомон-сюр-Луар» (Франция), в Таллинском фестивале цветов (Эстония). В числе наиболее значимых проектов — реставрация Михайловского сада и сада Михайловского замка, реставрация Летнего сада. Ольга Черданцева регулярно выступает спикером на профильных мероприятиях и является инициатором наград за значимые проекты в области реставрации исторического наследия садово-парковых ансамблей. Участник жюри многих российских и международных конкурсов в области ландшафтного дизайна.

“ для меня большая честь быть членом международного жюри конкурса ADD AWARDS, который многим дает путевку в жизнь. Есть неожиданные и гениальные идеи, которые даже опережают свое время. Среди участников — много известных иностранных имен, но и наши ландшафтные архитекторы и дизайнеры уже не уступают зарубежным коллегам, а иногда и превосходят их. ”

# ЭКСПЕРТЫ

Представляем весь экспертный совет IV сезона Премии ADD AWARDS. Именно эти уважаемые специалисты формировали шорт-лист проекта.

## ИРИНА БИРИЛОВА

ГЛАВНЫЙ РЕДАКТОР ЖУРНАЛА  
«ЖИЛАЯ СРЕДА»



Ирина Бирилова закончила СПбГУ (факультет журналистики), работает в сфере интерьерной журналистики 12 лет, сегодня является главным редактором ведущего интерьерного журнала Петербурга. Ирина активно выступает с лекциями для архитекторов и дизайнеров, а также

регулярно участвует в организации профессиональных мероприятий — в частности, в рамках St. Petersburg Design Week. Так, по ее инициативе Неделю Дизайна в Петербурге посетил «Дизайнер года 2016» Юджени Квитлет. Приоритетными задачами для Ирины являются поддержка российских архитекторов и дизайнеров и помощь в развитии талантливых отечественных специалистов, усиление значимости интерьерного рынка среди широкой аудитории и увеличение общественного интереса к данной теме, повышение статуса России и Петербурга на международном рынке дизайна, расширение международных коммуникаций в сфере архитектуры и дизайна.

Глянцевый интерьерный журнал «Жилая среда» издается с 2003 года. Сегодня это самое авторитетное и известное издание Петербурга об интерьерном дизайне и трендах дизайнерского рынка. Event-отдел журнала является организатором уникальных событий — это лекции, образовательные семинары, презентации, открытия салонов, бутиков, встречи с международными спикерами и многое другое.

## МИХАИЛ БЕЛЯЕВ

ДИЗАЙНЕР, ДИЗАЙН-ПРОДЮСЕР,  
ОСНОВАТЕЛЬ СТУДИИ MISHA BELYAEV



Мультидисциплинарный дизайнер, дизайн-продюсер, основатель студии Misha Belyaev Михаил Беляев — победитель международных конкурсов, в числе которых A Design Award, IF Design Award (как арт-директор проекта). Входит в топ-10 лучших современных промышленных

дизайнеров России по версии британского Culture Trip. Участник более 20 различных выставок за последние 5 лет: в Лондоне, Милане, Стокгольме, Дюссельдорфе, Копенгагене, Бостоне, Москве, Гонконге и других городах. Член жюри конкурса Lexus Design Award 2018 Russia Top Choice. Официальный дизайнер по Krion Solid Surface Porcelanosa Gruppo в России.

Наиболее известные его проекты — стол Pebble и скамья Ladia для Samsung Staron и компании «Карат». А его проект-концепт Lampbrella — фонарный столб с зонтом — попал в топ-40 лучших решений для города по версии американского исследователя и урбаниста Скотта Бюрнхэма.

## ЕЛЕНА БАБКИНА

ДИЗАЙНЕР, ПРЕПОДАВАТЕЛЬ БРИТАНСКОЙ ВЫСШЕЙ ШКОЛЫ  
ДИЗАЙНА, ЭКСПЕРТ ОБРАЗОВАТЕЛЬНЫХ ПРАКТИК



Автор уникального курса «Дизайн интерьера. Базовый курс» Британской Высшей Школы Дизайна, в котором соединяются образовательные практики и методики британского и российского дизайн-образования.

БВШД в Москве основана в 2003 году.

С момента основания и по настоящее время она является одним из важнейших образовательных центров России, которое специализируется на профессиональном образовании в творческих областях и развивается на основе тесных партнерских связей с факультетом креативных и культурных индустрий Университета Хартфордшира (Великобритания).

БВШД успешно развивает два основных направления подготовки специалистов дизайнерских профессий. Первое — это британские программы высшего образования, на которых студенты в течение нескольких лет получают фундаментальную подготовку мирового уровня с последующим присвоением международных академических наград и возможностью пройти часть обучения в Великобритании. Другое направление — учебные программы, разработанные в рамках стандарта российского дополнительного образования — они предназначены для перекалфикации и непрерывного развития практикующих дизайнеров.

## ТАТЬЯНА ГОРШКОВА

ДИРЕКТОР АССОЦИАЦИИ ДИЗАЙНЕРОВ И ДЕКОРАТОРОВ  
ИНТЕРЬЕРОВ АДДИ, ОСНОВАТЕЛЬ GORSHKOFF STUDIO



Татьяна Горшкова — руководитель собственного архитектурного бюро Gorshkoff Studio, основанного в 2008-м году. Бюро осуществляет полный комплекс услуг по оформлению интерьеров в России и за рубежом, работы регулярно публикуются в ведущих журналах (AD, «Дом и Интерьер», Salon и других). В 2013-м бюро вошло в сборник «Лучшие интерьерные бюро России» по версии журнала «Мезонин».

Татьяна — ведущий дизайнер телепроекта «Идеальный ремонт» на Первом канале. Она оформляла квартиры и дома для таких звезд, как Лариса Долина, Светлана Дружинина, Нина Ургант, Игорь Кириллов, Валентина Тальзина, Алена Свиридова, Лидия Федосеева-Шукшина и Ирина Аллегрова.

Татьяна Горшкова входит в топ-100 лучших дизайнеров и архитекторов России по версии журнала AD. С 2017 года является директором Ассоциации дизайнеров и декораторов интерьеров АДДИ (ранее ОДИ).

**СЕРГЕЙ ДУЖНИКОВ**

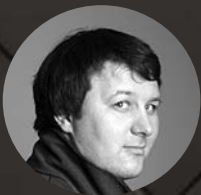
ПРЕДСЕДАТЕЛЬ ПРАВЛЕНИЯ  
САНКТ-ПЕТЕРБУРГСКОГО СОЮЗА ДИЗАЙНЕРОВ,  
РУКОВОДИТЕЛЬ ДИЗАЙН-СТУДИИ DUSIGN



В портфолио Сергея Дужникова — проекты в области средового, экспозиционного, графического и промышленного дизайна. Автор комплексного дизайна выставочных пространств в контексте временных тематических выставок для ведущих петербургских музеев: «Кунсткамера — Музей антропологии и этнографии им. Петра Великого РАН», «Государственный Эрмитаж», «Государственный Музей истории религии». В 2007 году был удостоен благодарности Губернатора Санкт-Петербурга. Автор многочисленных публикаций на тему истории и практики дизайна. В 2018 году удостоен благодарности Губернатора за значительный вклад в развитие культуры Санкт-Петербурга. С 2015 года ведет авторский курс дизайна в Санкт-Петербургском Политехническом университете на кафедре инженерной графики и дизайна.

**ЭДУАРА КУБЕНСКИЙ**

АРХИТЕКТОР, ДИРЕКТОР  
И ГЛАВНЫЙ РЕДАКТОР ИЗДАТЕЛЬСТВА TATLIN



Окончил Уральскую государственную архитектурно-художественную академию. С 1996 по 2000 год работал в различных архитектурных мастерских Екатеринбурга, в том числе персональной. Вместе с Татьяной Кубенской в 1999 году основал издательство TATLIN, специализирующееся на выпуске периодических изданий и книг по архитектуре, искусству и дизайну. Автор многочисленных публикаций в СМИ и книгах, выпускаемых издательством TATLIN. Организатор и участник архитектурных конкурсов, выставок и фестивалей. Куратор выставочных проектов, художник, писатель, общественный деятель, член Союза архитекторов России.

**ОКСАНА КАШЕНКО**

ГЛАВНЫЙ РЕДАКТОР КАНАЛОВ  
PEREDELKA.TV И MALTSEVA.TV



Оксана Кашенко закончила факультет журналистики и получила еще два дополнительных образования: дизайнера интерьеров и маркетолога. Такое редкое сочетание профессий дало возможность 13 лет возглавлять самый известный российский журнал об интерьерах — Salon-interior. В 2006 году Оксану Кашенко пригласили на телевидение и предложили вести авторскую программу по интерьерам на известном бизнес-канале РБК-ТВ. С рождением второго ребенка Оксана целиком переключилась на онлайн-издания — работала главным редактором в стартапе inmyroom.ru, а в 2014 — в roomble.com. Продуманная редакционная политика,

забота о читателе и точное знание его потребностей, личные связи Оксаны с российскими и зарубежными архитекторами и дизайнерами — все это сыграло новым проектам на руку. Кроме работы над журналами Оксана Кашенко несколько лет консультирует мебельные компании по продвижению в социальных медиа, читает лекции для профессионалов рынка о продвижении архитекторов и дизайнеров, об организации фотосъемок интерьера, подборе аксессуаров, а также проводит практические семинары. Сегодня Оксана Кашенко является главным редактором каналов Peredelka.tv и Maltseva.tv.

**ЕЛЕНА КУТЕЙНИКОВА**

ДИРЕКТОР МЕЖДУНАРОДНОЙ ШКОЛЫ ДИЗАЙНА  
В САНКТ-ПЕТЕРБУРГЕ / IDS-ПЕТЕРБУРГ



Искусствовед, кандидат педагогических наук Елена Кутейникова с 2002 года, на протяжении 16 лет, успешно руководит учреждением новой формации дополнительного профессионального образования — Международной Школой Дизайна в Санкт-Петербурге/ IDS-Петербург. В процессе организационной деятельности реализуются программы профессиональной подготовки и переподготовки специалистов по направлениям: дизайн интерьера, декорирование интерьера, графический дизайн, ландшафтный дизайн, дизайн костюма и аксессуаров, web-дизайн, event-дизайн, предметный дизайн. Все программы основаны на международном стандарте профессии и базируются на современных требованиях, предъявляемых к специалистам. За время существования Школы в очном и дистанционном формате подготовлено более 3900 выпускников.

**ФРАНЧЕСКА РУССО )  
(FRANCESCA RUSSO)**

РУКОВОДИТЕЛЬ ИЗДАТЕЛЬСТВА  
DESIGN DIFFUSION WORLD



Франческа Руссо руководит основанным в Милане международным издательством DDW Design Diffusion World, которое ориентировано на дизайн, архитектуру, моду и образ жизни. В нем выпускается около 15 журналов, в том числе специализированные путеводители, среди которых самый популярный — DDN. Созданный более 30 лет назад, DDN публикует новости, исследует тренды и рассказывает о новинках, событиях, выставках, конкурсах и профессионалах итальянского и международного дизайна.

DDN также запустил еженедельную новостную онлайн-программу, которая стала значимым дополнением к журналам. Издательство DDW также организует встречи и мероприятия B2B- и B2C-форматов во время Недель дизайна в Милане, Риме, Лондоне, Нью-Йорке, Москве, Шанхае, Ахмадабаде, Стамбуле.

## АЛЕКСАНДРА САНЬКОВА

ДИРЕКТОР  
МОСКОВСКОГО МУЗЕЯ ДИЗАЙНА



Александра Санькова закончила Московский государственный художественно-промышленный университет имени С. Г. Строганова, факультет «Коммуникативный дизайн». Затем работала дизайнером, а в 2003 году создала компанию «Новая

Графика», организовывала и курировала выставки, мастер-классы, конкурсы. С 2008 по 2012 год — эксперт по современному искусству, дизайну и архитектуре в Посольстве Королевства Нидерландов в Москве. В 2010 году вышла книга Александры «23», в которой собраны 23 интервью с известными российскими дизайнерами.

В 2012 году она стала директором Московского музея дизайна, первого и единственного в России. В 2016 году музей получил главный приз Биеннале дизайна в Лондоне и награду за развитие дизайна в России на международном культурном форуме в Санкт-Петербурге.

Кроме того, Александра читала лекции и выступала с докладами на конгрессе графического дизайна ICOGRADA в Стамбуле (Турция), в Университете Альберты (Канада), Дизайн-центре Нагои (Япония), Московском государственном художественно-промышленном институте имени С. Г. Строганова, Санкт-Петербургском государственном университете и Британской высшей школе дизайна, ГМИИ им. Пушкина, МАК (Австрия), Музее дизайна (Испания), Музее декоративно-прикладного искусства (Бельгия) и Музее Виктории и Альберта (Великобритания).

## ДИЛЕТТА ТОНИОЛО ) (DILETTA TONIOLO)

ПРОФЕССОР ISTITUTO EUROPEO DI DESIGN,  
ЖУРНАЛИСТ



Дилетта Тониоло — известный итальянский профессор, журналист-публицист, работающая в сфере дизайна. Дилетта является автором престижных международных изданий об архитектуре, дизайне, искусстве.

Кроме того, она регулярно выступает в числе организаторов выставок, посвященных дизайну и современному искусству. Дилетта Тониоло — постоянный преподаватель IED — Istituto Europeo di Design. Сферы ее научного интереса — предметный дизайн, современное производство мебели, история архитектуры и дизайна, итальянская система в дизайне и тренды.

IED — Istituto Europeo di Design — это международная образовательная сеть в сфере дизайна, которая занимается изучением и преподаванием дизайна уже более 50 лет. Среди ее выпускников — многие архитекторы и дизайнеры, которые сегодня знамениты на весь мир.

## ЕВГЕНИЙ ТЕСЛЯ

ПРЕДСЕДАТЕЛЬ КОМИТЕТА НП «РОССИЙСКАЯ  
ГИЛЬДИЯ УПРАВЛЯЮЩИХ И ДЕВЕЛОПЕРОВ» (РГУД)  
ПО ЭНЕРГОЭФФЕКТИВНОСТИ И УСТОЙЧИВОМУ РАЗВИТИЮ



Евгений Тесля окончил Санкт-Петербургский государственный морской технический университет. С 2000 по 2006 год работал ведущим специалистом в ОКБ «Электроавтоматика».

С 2006 по 2017 год строил карьеру в ГК «Бюро Техники», начиная с должности ведущего специалиста в сфере энергоэффективности.

В 2009 году стал руководителем проектов в секторе энергоэффективности. Через два года уже руководил подразделением компании, осуществляющим сертификацию объектов по международным системам энергоэффективности — LEED, BREEAM, энергетическому моделированию эксплуатационных затрат объектов.

С 2014 года был назначен на должность заместителя генерального директора по вопросам устойчивого развития. С 2018 года является генеральным директором компании EST Group, а также занимает пост председателя комитета «Российской гильдии управляющих и девелоперов» (РГУД) по энергоэффективности и устойчивому развитию. Является автором более 20 технико-экономических обоснований, разработчиком концепций инженерных систем современных зданий.

## НАТАЛИЯ ЧЕРЕЙСКАЯ

ДИРЕКТОР ПО РАЗВИТИЮ  
НП «РОССИЙСКАЯ ГИЛЬДИЯ УПРАВЛЯЮЩИХ  
И ДЕВЕЛОПЕРОВ» (РГУД)



РГУД — это ведущее общественное объединение девелоперских, строительных, инвестиционных и управляющих компаний России и стран СНГ, созданное в 2002-м году. Партнерство объединяет более 450 компаний — это одно из крупнейших в отрасли профессиональных сообществ, которое ставит своей целью создание в России прозрачного конкурентного и доходного рынка недвижимости в интересах бизнеса и государства.

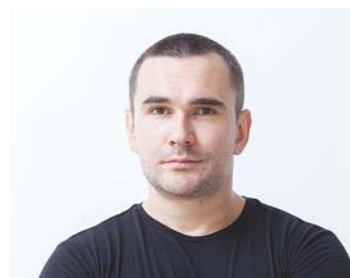
Для наиболее эффективного и динамичного развития рынка Гильдия обеспечивает своим членам всестороннюю поддержку и представляет их интересы в профессиональном деловом сообществе, во властных и административных структурах, инвестиционных и банковских институтах в России и за ее пределами.

Среди целей РГУД — создание благоприятных условий для стабильного роста рынка недвижимости, разработка и внедрение качественных стандартов работы на рынке недвижимости, повышение профессионализма управляющих и девелоперских компаний для укрепления экономического и промышленного потенциала России.



# НАГРАДЫ ПОБЕДИТЕЛЯМ

Партнерами по созданию эксклюзивной награды для победителей IV сезона ежегодной профессиональной Премии ADD AWARDS выступают:



▲ Компания «КАРАТ», один из крупнейших переработчиков искусственных камней в России, официальный представитель и фабрикант материала Krion Porcelanosa Solid Surface в России (в лице основателя и генерального директора Петра Петрова).

▲ Михаил Беляев, мультидисциплинарный дизайнер и дизайн-продюсер, основатель студии Misha Belyaev, официальный дизайнер по Krion Solid Surface Porcelanosa Grupo в России.

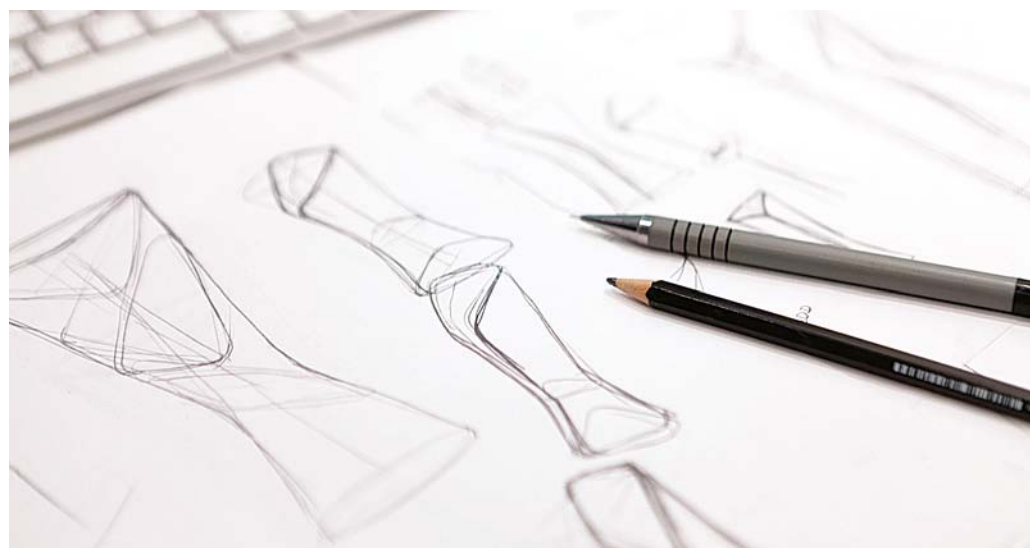
Михаил Беляев, дизайнер:

«В концепции наградной скульптуры внутренний свет олицетворяет высокий смысл и ценность того, что дизайнер вкладывает в видимую часть своего проекта.

В то время как пластичная форма награды имеет мягкие и женственные силуэты, звенящие линии верхней части формы уходят плавно вниз и образуют удобную для руки “талию”. Таким образом, изделие совмещает в себе внешнюю эстетику, скрытый смысл и даже эргономику и функцию. Другими словами, награда олицетворяет высокое качество проекта, созданного победителем».



Награда символизирует новейшие технологии, материалы и современный дизайн. Статуэтки ADD AWARDS 2018 изготовлены из инновационного материала Krion K-LIFE Solid Surface Porcelanosa Grupo — уникального акрилового камня, обладающего высочайшей твердостью, прочностью и долговечностью.





Авторизованный дистрибьютор и обработчик  
Krion Porcelanosa Solid Surface

Gift-партнер  
ADD Awards 2018



Фасады зданий, интерьеры, мебель и другие изделия из акрилового камня.  
Дизайн и разработка. Мелкосерийное  
и штучное производство.



BY APPOINTMENT TO  
H.R.H. THE PRINCE OF WALES  
MANUFACTURER AND  
DISTRIBUTOR OF  
CERAMIC TILES AND  
BUILDING PRODUCTS.  
PORCELANOSA GROUP LIMITED

**KRION**<sup>®</sup>  
PORCELANOSA  
SOLID SURFACE

# МУЛЬТИМЕДИА, которые впечатляют



+7 (812) 457-08-62

[info@ascreen.ru](mailto:info@ascreen.ru)

[www.ascreengroup.ru](http://www.ascreengroup.ru)



# ADD AWARDS



## ОСНОВНЫЕ НОМИНАЦИИ

---

ИНТЕРЬЕР ГОРОДСКОЙ КВАРТИРЫ ОТ 100 М<sup>2</sup>

ИНТЕРЬЕР ГОРОДСКОЙ КВАРТИРЫ ДО 100 М<sup>2</sup>

ЗАГОРОДНЫЙ ДОМ И ТАУНХАУС

ЛАНДШАФТНЫЙ ДИЗАЙН И ГОРОДСКАЯ СРЕДА

НORECA

РЕТЕЙЛ + БИЗНЕС

ПРЕДМЕТНЫЙ ДИЗАЙН



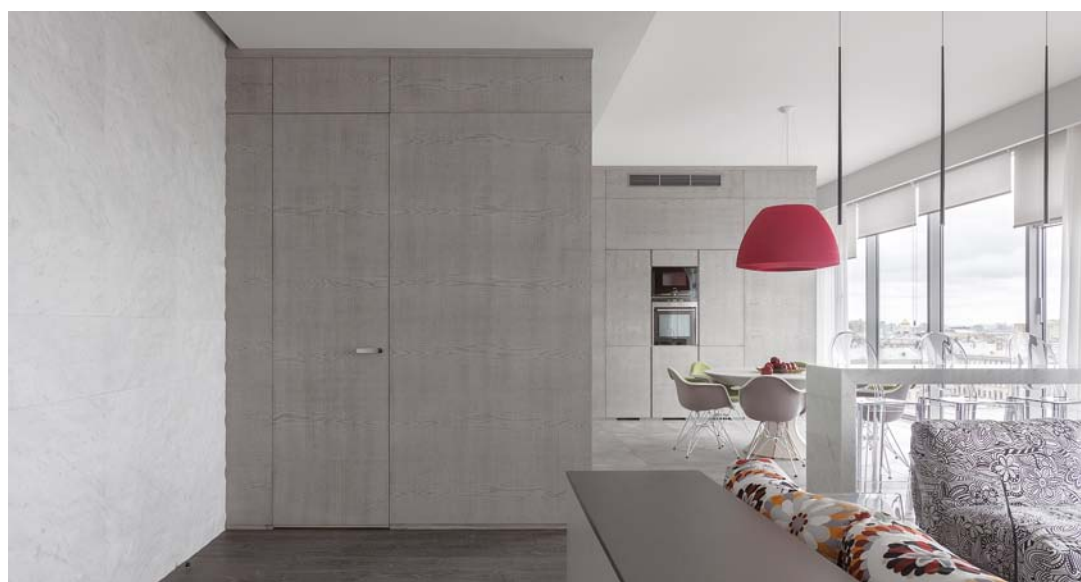
**Квартира  
на Тверской-  
Ямской**

*Квартира*  
♦  
Москва

Проект  
Кирилла Устинова  
и Петра Лукьянова (ANCconcept)

6,6  
балла

**1**  
место



Кирилл Устинов и Петр Лукьянов — выпускники МАРХИ и МГСУ (кафедра архитектуры). Во время учебы в институте работали в разных проектных мастерских и дизайн-студиях. В 2011 году открыли свое архитектурное бюро ANCconcept.



Квартира в историческом центре Москвы с видом на Триумфальную площадь. Хозяева — семья с маленьким ребенком. Главным достоинством этой квартиры является потрясающий

вид на столицу; основная задача, которая стояла перед дизайнерами, — создать спокойный интерьер, который не отвлекал бы от главного действующего лица.



*Villa di Parchetti*  
паркет · двери

Ул. Большая Пушкарская д. 46  
тел.: +7 (812) 409-36-11

ТК «Ланской», ул. Студенческая, д.10, 2 этаж, секция В1А  
тел.: +7 (812) 243-11-97

ТЦ «Василеостровский», ул. Уральская, д.10, 1 этаж, секция 100  
тел.: +7 (812) 409-36-33

Пр. Московский, д.140  
тел.: +7 (812) 409-36-44

[www.vparchetti.ru](http://www.vparchetti.ru)



Премия ADD AWARDS быстро набирает обороты. Это интересная площадка, где можно и себя показать, и на других посмотреть. Большое интернациональное жюри позволяет побеждать проектам более европейского толка — это не может не радовать.  
— Кирилл Устинов, Петр Лукьянов

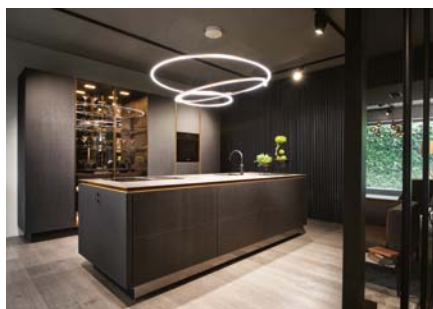


Стиль: современный  
Позиционирование: бизнес  
Площадь: 210 м<sup>2</sup>  
Год: 2017



**Miele**  
ПАРТНЕР

## SieMatic



• **Интерьерный салон «Линия Интерьера»**  
Санкт-Петербург, Московский пр., д. 132  
тел.: +7 (812) 327-83-17, 388-56-57  
e-mail: mos130@interior-line.ru

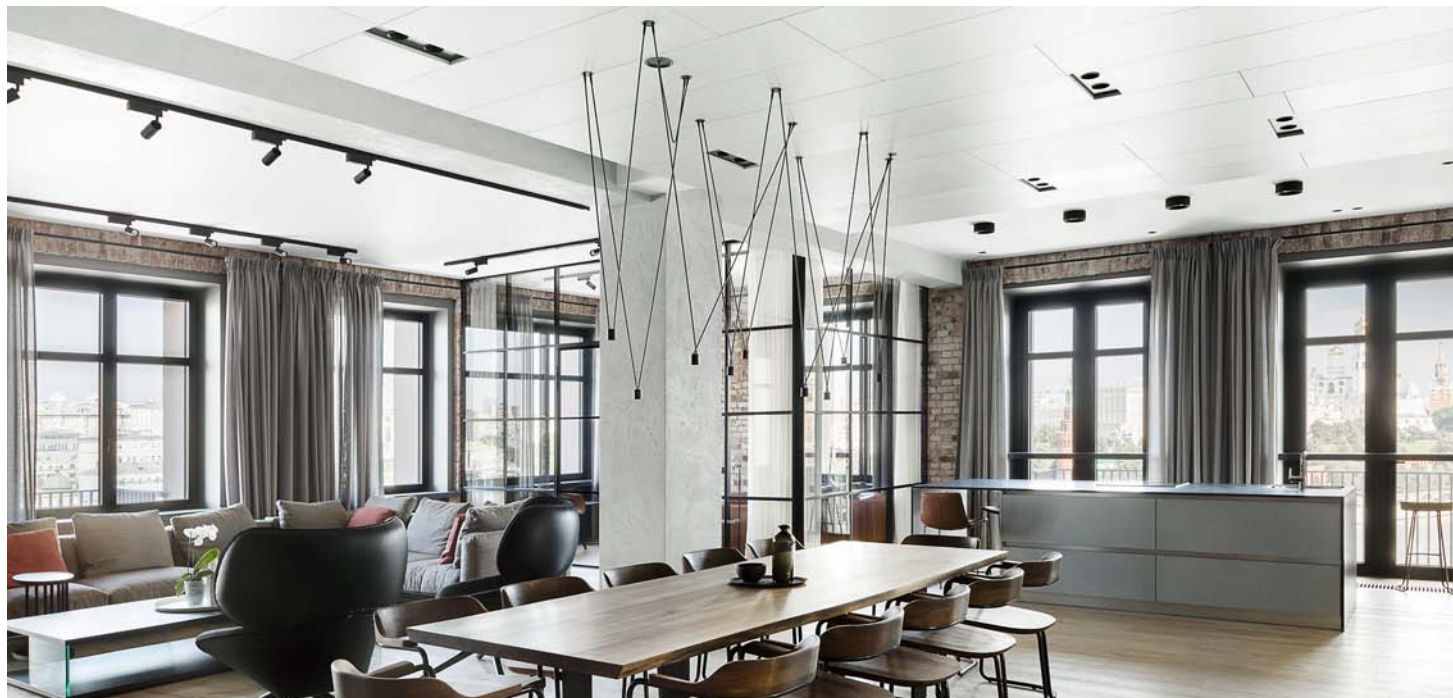
• **Дизайн-студия Miele**  
Санкт-Петербург,  
Московский пр., д. 130  
тел.: +7(812) 327-83-17, 388-56-57  
e-mail: mos130@dsmiele.spb.ru

• **ТК «Интерьо»**  
СПб, ул. Полевая-Сабировская,  
д. 54, лит. А, 3 этаж, секции 301-302  
тел.: +7(812) 677-84-13  
e-mail: interio@interior-line.ru

• **Miele в ТК «Интерьо»**  
СПб, Полевая-Сабировская,  
д. 54, лит. А, 3 этаж, секция 322  
тел.: +7 (812) 612-83-64  
e-mail: miele@interior-line.ru

• **ТЦ RIVER HOUSE**  
Санкт-Петербург,  
ул. Академика Павлова, д. 5, лит. Б  
Тел.: +7(812) 448-01-37  
e-mail: river@interior-line.ru

• **Салон SCAVOLINI**  
Санкт-Петербург,  
пр. Медиков, д. 10, к. 1  
Тел.: +7 921 354 27 25  
e-mail: medikov@interior-line.ru



**Flat M**

Квартира  
♦  
Москва

Проект Александра Шамне  
и Варвары Лобан  
(4A Architekten)

6,6  
балла

**1**  
место



Бюро 4A Architekten было основано в 1990 году в Штутгарте, а в 2008 году архитектор Александр Шамне стал партнером компании и открыл офис в Москве. У бюро богатый опыт проектирования и строительства общественных зданий и сооружений в Германии, а также ведущие позиции в области проектирования SPA и wellness-комплексов. Основное направление московского офиса — частное строительство, реконструкция, дизайн общественных и частных интерьеров.



Квартира расположена в самом центре Москвы, в Доме на Берсеневской набережной 1931 года постройки. Из квартиры открывается панорамный вид на храм Христа Спасителя, набережную Москвы-реки, Кремль. Интерьерное решение пространства — это микс минимализма с элементами лофта. Квартиру можно условно разделить на две функциональные зоны: общую и частную.

Большую часть пространства решили отдать под гостиную-кухню-столовую и разместить ее так, чтобы сохранялся максимальный угол обзора на город.

Официальная гарантия  
от GIULIA NOVARS 5 лет



## CERAMIC SMERALDO Новинка 2018 года

Новые виды керамического покрытия воспроизводят цвет и структуру мрамора. Материал великолепно сочетается с элементами из металла и натурального состаренного дуба. Нержавеющая сталь с нанопокрытием, пространственные конструкции, использование закаленного стекла в витринах. Бытовая техника скрыта в колонне, чтобы не нарушать чистоту рисунка природного камня и дерева. Все это делает интерьер более эстетичным.

**Miele**

ПАРТНЕР

[www.miele.ru](http://www.miele.ru)



## ATTIKO

Активно развивая направление гардеробных, сегодня Giulia Novars представляет широкий спектр вариаций как по стилям, видам отделки так и наполнению гардеробных. Отличительной особенностью является функциональное наполнение оригинальными элементами из дерева и нержавеющей стали. Полки из закаленного стекла с внутренней LED-подсветкой, обрамленные в раму из нержавеющей стали, создают чувство надежности и удобство в эксплуатации.



reddot design award  
honourable mention 2012

**Giulia Novars**<sup>®</sup>

ул. Восстания, 14, тел.: (812) 275-97-36, 275-97-37  
пр. Кронверкский, 51, тел. (812) 40-590-45  
пр. Медиков, 10/1, тел. (812) 61-62-069, 61-62-894  
[www.spb.giulianovars.ru](http://www.spb.giulianovars.ru)

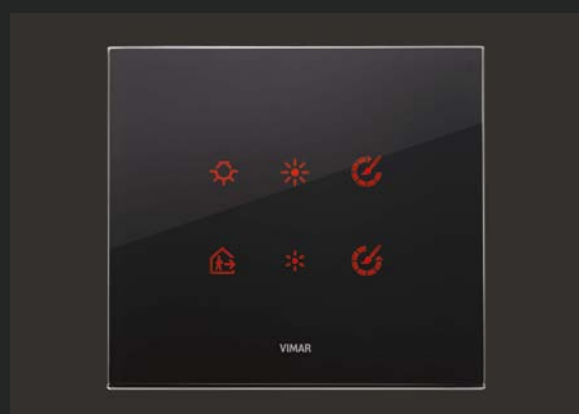


Наше творческое кредо –  
немецкое качество в  
проектировании  
и строительстве.  
— Александр Шамне,  
Варвара Лобан



**Стиль:** минимализм,  
лофт  
**Позиционирование:**  
премиум  
**Площадь:** 224 м<sup>2</sup>  
**Год:** 2017





Все варианты для скрытой и открытой проводки  
 Полная совместимость с системой «Умный дом»

Выезд на объект  
 Сопровождение объекта



**Шоу-рум:**  
 СПб, Каменноостровский пр, д.12  
 Парковка для клиентов со стороны  
 ул. Мира, д.7Б

Тел. +7(812) 7770587  
[SARGAS.SPБ.RU](http://SARGAS.SPБ.RU)



**Интерьер КГ**

Апартаменты

Санкт-Петербург

Проект Александра Малинина  
и Анастасии Шевелевой  
(INT2 architecture)

6,57  
балла

**2**  
место



INT2 architecture — петербургская студия архитектуры и дизайна. Основная специализация — дизайн частных и общественных интерьеров, проектирование загородных домов, ландшафтный и промышленный дизайн. Основатели студии — Александр Малинин и Анастасия Шевелева.

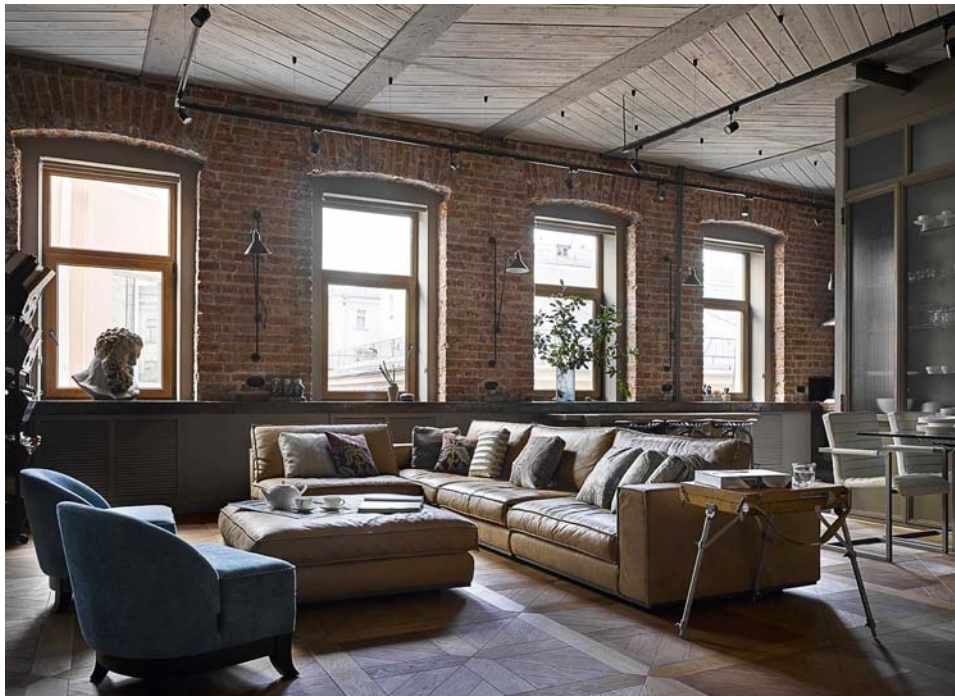
Квартира с видом на канал Грибоедова расположена на последнем этаже доходного дома XIX века. Основной задачей было создать функциональное пространство для эпизодического проживания владельцев, которые живут за границей. Получились комфортабельные апартаменты: две отдельные спальни с ванными, общая кухня-гостиная, кабинет, прачечная, парная. Основная идея проекта —

простые приемы работы с пространством за счет цвета и текстур: использование глубоких оттенков в покраске стен и потолков, сочетание различных фактур дерева, цементной плитки и керамогранита.

Наше творческое кредо заложено в названии студии — INT2: ИНТуция + ИНТеллект. Мы искренне верим, что ответы на многие вопросы можно найти на границе рационального познания (логики) и иррационального познания (интуиции).  
— Александр Малинин,  
Анастасия Шевелева



**Стиль:** минимализм, современный  
**Позиционирование:** бизнес  
**Площадь:** 215 м<sup>2</sup>  
**Год:** 2017



**Квартира  
на Петровке**

Квартира  
♦  
Москва

Проект дизайн-студии  
Liturinsky & Leost

6,25  
балла

**3**  
место



Стиль: **современный, лофт**  
Позиционирование: **премиум**  
Площадь: **106 м<sup>2</sup>**  
Год: **2016**

Сюжетная квартира во дворах Петровки долгое время служила офисом. «Вычистив» все внутреннее пространство, дизайнеры столкнулись с серьезной технической проблемой — стальной фермой, удерживающей несущие балки перекрытий, которая впоследствии стала одним из центральных элементов проекта. Металлическая конструкция сделана по образцу Лионского вокзала

в Париже и образует коридор, отделяющий две спальни и гардеробную от многофункционального общего пространства. Интерьер получился в меру сдержанным и мужским — в нем много металла и кожи с преобладанием темных оттенков.



Дизайн-студия Liturinsky & Leost основана в 2005 году русским дизайнером Игорем Литуринским и французом Ронаном Леостом. Студия выполняет заказы в самых разных сферах — от реставрационных работ до создания интерьеров и дизайна общественных пространств. В портфолио студии — проекты в России и других странах: Франции, Австрии, Испании и даже на Сейшельских островах.



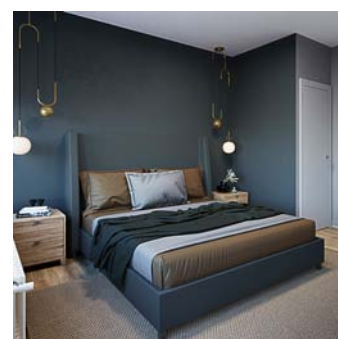
**Окна  
в Нью-Йорк**

Квартира  
Санкт-Петербург

Проект Маши Гудукиной

**7,33**  
балла

Лучший  
концептуальный  
проект



**Стиль:** современный,  
минимализм  
**Позиционирование:** люкс  
**Площадь:** 145 м<sup>2</sup>  
**Год:** 2018



Маша Гудукина — дизайнер интерьера. У нее несколько высших образований, два из которых — художественные. В сфере интерьерного дизайна работает более 12 лет, последние 5 из них предпочитает работать только с тем, что нравится, а именно — с домами в аскетичных образах и лаконичных формах. Мария признается — для нее это комфортно и правильно, ведь к ней приходят только «ее» заказчики.

Хозяева квартиры планировали переезд из коттеджного поселка в Санкт-Петербург. Этим решались многие проблемы, связанные с комфортом, но нужно было обеспечить простор загородного дома в городской квартире. Была выбрана двухуровневая квартира с двумя стеклянными семиметровыми стенами, прекрасным видом на город и большим количеством света. Перед дизайнером

стояли несколько задач — увеличить количество комнат для большой семьи, предусмотреть необходимые хозяйственные помещения, сохранить культ стеклянных стен и панорамные виды. С этой целью было увеличено перекрытие: появился детский этаж, компактная лестница и оуп-спасе-зоны кухни и гостиной.

Я уверена, что работаю не с домами, а с людьми и их жизнями, которые невозможно подогнать под рамки стандартного договора. Каждый проект я делаю как для себя, и это — самый надежный способ работы.  
— Маша Гудукина



# DOM BOUTIQUE HOTEL

St. Petersburg



- Выездная регистрация в атмосфере итальянского сада
- Сборы невесты в интерьерах английского дизайна
- Номер Superior с завтраком и комплиментами
- Летний Сад и Михайловский замок вблизи отеля
- Бонусы для гостей свадебного мероприятия
- Сборы невесты в интерьерах английского дизайна

**СВАДЕБНАЯ НОЧЬ В СТИЛЬНОМ БУТИК-ОТЕЛЕ В ПОДАРОК ПРИ ЗАКАЗЕ БАНКЕТА**

## DOM BOUTIQUE HOTEL:

Санкт-Петербург, ул. Гангутская, 4

☎ +7 (812) 245-10-40

🌐 [www.domboutiquehotel.com](http://www.domboutiquehotel.com)

✉ [info@domboutiquehotel.com](mailto:info@domboutiquehotel.com)



**Квартира  
на Щукинской**

Квартира  
Москва

Проект Сергея Колчина  
и Надежды Торшиной  
(Le Atelier)

6,67  
балла

**1**  
место



Дизайнеры архитектурного бюро Le Atelier предпочитают простые объемы, взвешенные планировочные решения и современную стилистику, но непременно с юмором. Руководитель бюро Сергей Колчин — выпускник МАРХИ и ИПСИ, поэтому больше всего здесь любят проектировать и строить красивые, практичные и небанальные дома. Интерьеры тоже выходят очень «архитектурными» и необычными. Реализованные проекты бюро регулярно побеждают в конкурсах и публикуются в лучших изданиях мира.



Белые стены и бетон служат фоном для ярких пятен, контрастов, текстур и материалов, которые играют в этом интерьере главные роли: яркого синего входа, образованного полом, дверь

и шкафом в прихожей; черного кухонного блока с графичным фартуком; синей стены из декоративно напиленных блоков в спальне и ярких мозаик в ванных комнатах.

# ДЛЯ ТЕХ КТО ЦЕНИТ СВОЁ ВРЕМЯ



Сфера-Уюта  
sfera-uyuta.ru



**ДИЗАЙН ПРОЕКТИРОВАНИЕ**

**ВСЬ СПЕКТР  
РЕМОНТНЫХ РАБОТ**

**СОПРОВОЖДЕНИЕ  
ПО ЗАКУПКЕ  
ВСЕХ МАТЕРИАЛОВ**

**ПРОИЗВОДСТВО КУХОННОЙ  
И КОРПУСНОЙ МЕБЕЛИ**

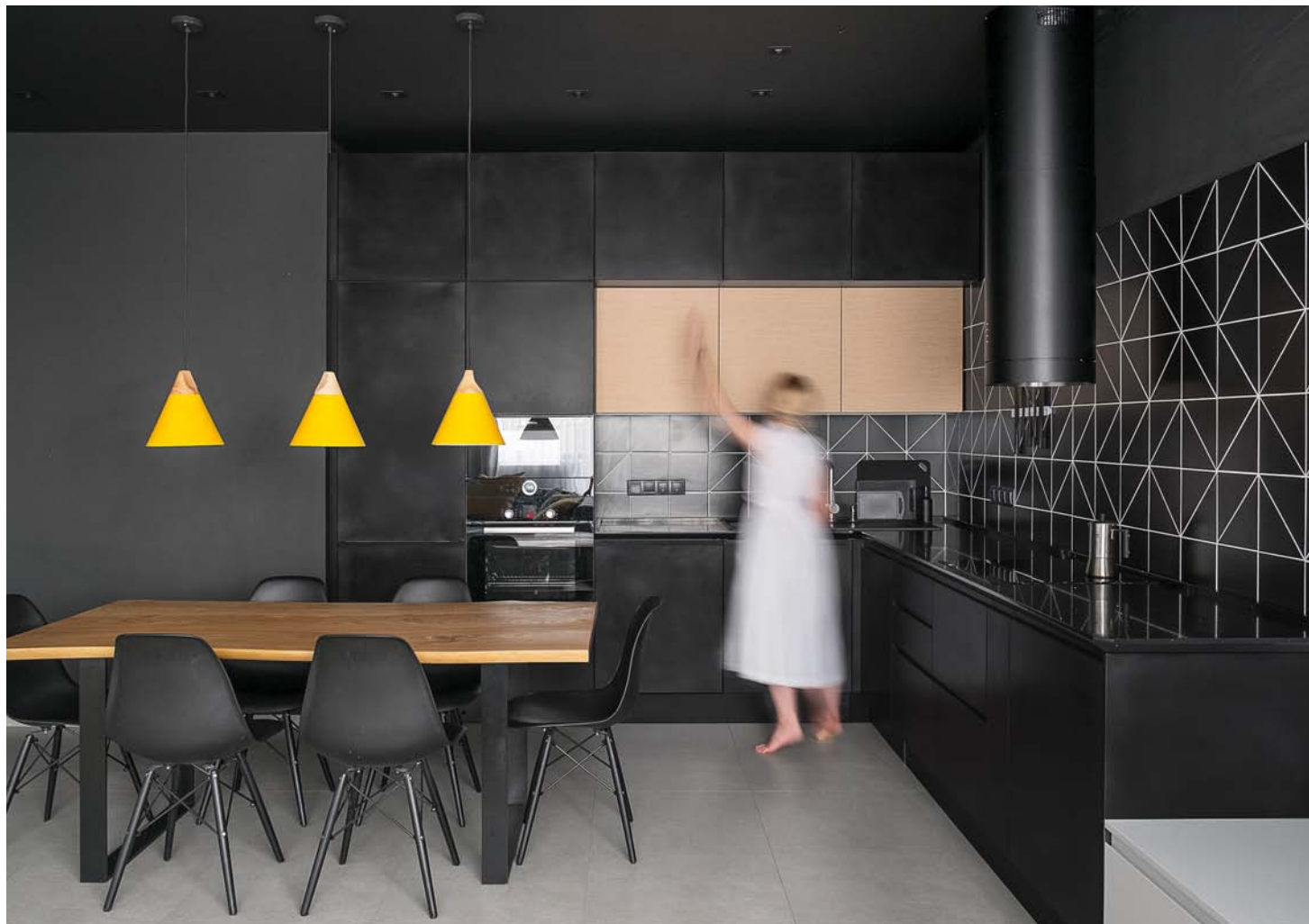


Ленинский пр., 160,  
БЦ «Меридиан», офис 432  
+7 (812) 906-42-50  
+7 (812) 922-18-15

 [vk.com/rsksferauyuta](https://vk.com/rsksferauyuta)

 [sferauyuta](https://www.instagram.com/sferauyuta)

[sfera-uyuta.ru](https://sfera-uyuta.ru)

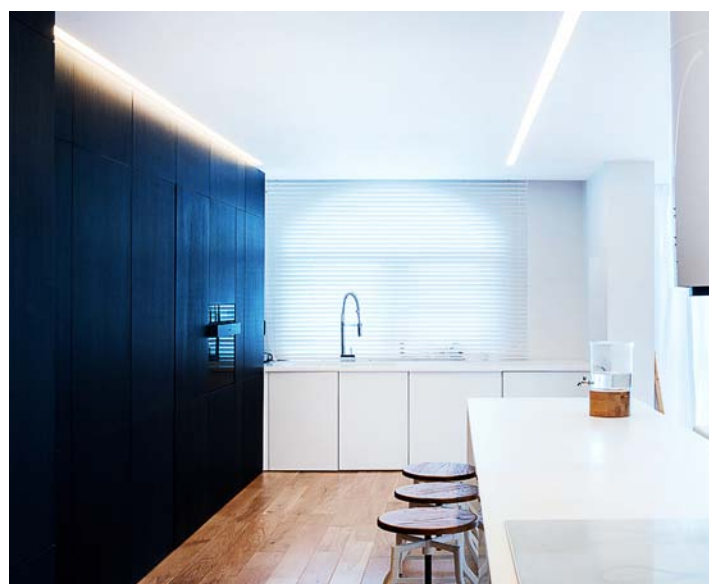
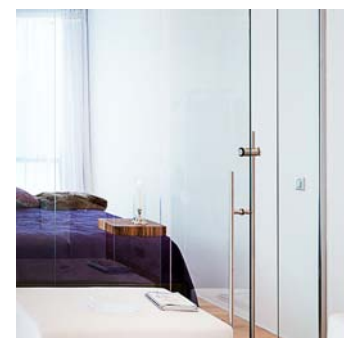


Успех дизайнера измеряется в количестве изменений, которые происходят с его работой после того, как он перестает ее контролировать. Чем меньше изменений, тем больше успех.  
— Сергей Колчин, Надежда Торшина



Стиль: современный  
Позиционирование: бизнес  
Площадь: 98 м<sup>2</sup>  
Год: 2017





**GLASS BOX**

Квартира

Москва

Проект  
Сергей Наседкина  
(ARCH.625)

6,56  
балла

**2**  
место



Стиль: **минимализм**  
Позиционирование: **бизнес**  
Площадь: **75 м<sup>2</sup>**  
Год: **2017**

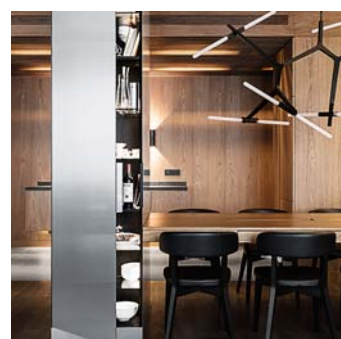
I AM AN ARCHITECT.  
— Сергей Наседкин

Владельцы квартиры — молодая семья — хотели получить просторное, функциональное и стильное современное пространство, и ради этого были готовы на смелые эксперименты. Вместо стен в проекте появились перегородки из стекла, с возможностью изоляции шторами; раздвинув шторы, можно увидеть пространство целиком, включая ванну. Мебель выполнена в России по авторским чертежам, в том

числе кухня, чаша ванной и раковина из искусственного камня. Пространство решено в простой палитре, но автор придал ему выразительность с помощью незаметного приема: вместо плинтусов и бордюров между стенами, полом и потолком — тонкие «щели» со встроенной подсветкой, которые подчеркивают конструкцию и вызывают ощущение легкости.



Сергей Наседкин — главный архитектор и владелец студии ARCH.625. Победитель международных архитектурных конкурсов и выставок, отмечен знаком «Высокий Дизайн» Союза дизайнеров России. Автор более 1000 публикаций. Член Совета Экспертов CEID, Moscow Architectural Club, член-корреспондент Академии Совета безопасности РФ.



Стиль: **минимализм**  
 Позиционирование: **бизнес**  
 Площадь: **82 м<sup>2</sup>**  
 Год: **2018**



Михаил Макаров и Анастасия Смиренникова — выпускники Санкт-Петербургского государственного архитектурно-строительного университета и основатели молодой студии MS-A architecture design.

Квартира в центре Петербурга для молодой пары организована по принципу гостиничного номера люкс с общей гостиной зоной и зоной спальни, разделенными стеклом. Стилистически задача сводилась к эстетике минимализма, отсутствию лишнего, с небольшим уклоном к азиатскому направлению. Основные материалы проекта — натуральный камень,

дерево, бетон, стекло, кирпич. Большая часть деревянных стеновых панелей в квартире — открывающиеся, за ними расположены кухонные элементы, хозяйственный блок, гардеробные шкафы. Важным акцентом интерьера является зубчатая кирпичная стена, выложенная из нескольких видов декоративной кладки.

В премии ADD AWARDS мы участвуем в первый раз и сразу попали в шорт-лист с двумя реализованными проектами в разных номинациях. Хочется отметить хорошую и четкую организацию, которая выражается в простом механизме подачи проектов, а также в их дальнейшей демонстрации на сайте, что позволяет оценить уровень поданных работ.  
 — Михаил Макаров,  
 Анастасия Смиренникова



**Лето навсегда**

Квартира  
Томск  
Проект Якова Зайцева

7,29  
балла

Лучший  
концептуальный  
проект

1

Стиль: софт-минимализм  
Позиционирование: эконом  
Площадь: 92 м<sup>2</sup>  
Год: 2017

Я вырос в семье архитектора — выбор профессии был предрешен. Меня всегда восхищало то, как отец погружался в работу: бесконечное количество набросков, прорисовка деталей — кирпичик за кирпичиком создавался оригинальный образ. Это стало главным принципом и в моей работе: заказчик получает оригинальный продукт, сделанный специально для него, подобно костюму.

— Яков Зайцев

Владельцы квартиры любят менять обстановку, часто путешествуют и всегда открыты для эксперимента. Поэтому разработка проекта была связана с долгим поиском стилистики. В основу концепции легли простота форм и цитирование элементов классического интерьера. Соразмерность элементов высчитывалась с помощью метода золотого

сечения — от радиусов арок до внутренних габаритов мебели. Цвета — осознанно сложные: в гостиной они призваны удивить, в кабинете — настроить на работу. В спальне — настроиться на работу. В спальне, где власть принадлежит хозяйке, доминирующий оттенок марсала помогает раскрывать женственность и сексуальность.



Яков Зайцев окончил архитектурный вуз по специальности «архитектор-дизайнер». Не имея опыта в проектировании, занимался графическим дизайном. Изучил программы по 3D-моделированию и устроился помощником к практикующему дизайнеру. За год набрался опыта — с этого момента и началась его профессиональная деятельность.



## Дом для двух художников

Загородный дом

Рощино, Ленинградская область

Проект архитектурного бюро «Хвоя»

7,78  
балла

1

место



Архитектурное бюро «ХВОЯ» — небольшая мастерская хорошего архитектурного проектирования. Образована в 2009 году тремя товарищами по институту СПбГАИЖСА им. И. Е. Репина — Сергеем Аксеновым, Георгием Снежкиным и Ильей Спиридоновым — как продолжение и развитие неформального объединения «Тихий час».



Длинный узкий дом 30x5,5 м расположен на краю садоводства. Участок имеет небольшой уклон и является частью леса, с соснами и двумя муравейниками, поэтому здание разместили так, чтобы сохранить всю флору и фауну. Дом состоит из мастерской и жилой части, их разделяет сквозной проход — крыльцо. Жилая часть состоит из входной зоны, кухни-гостиной-столовой, спален для хозяев, детей и гостей.

Спальные места расположены на антресолях; над спальней хозяев, в отдельном объеме, находится комната для медитации. Следуя рельефу, уровень пола повышается от мастерской к спальням, а уровень кровли при этом не меняется. Снаружи дом защит обожженной доской.

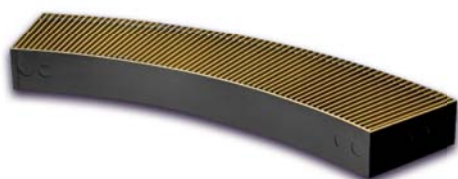
Тепло,  
достойное вас!



**ISOTERM®**

АО «ФИРМА ИЗОТЕРМ» - ВЕДУЩИЙ РОССИЙСКИЙ ПРОИЗВОДИТЕЛЬ  
МЕДНО-АЛЮМИНИЕВЫХ КОНВЕКТОРОВ ДЛЯ СИСТЕМ ВОДЯНОГО ОТОПЛЕНИЯ.

Широчайшая линейка продукции на любой вкус!



**Серия Гольфстрим**  
Встраиваемый в пол конвектор.  
Индивидуальное решение  
для помещений со сложной  
конфигурацией.



**Серия Коралл**  
Настенный и напольный  
конвектор. Самый низкий  
прибор в линейке.  
Высота от 8 см.



**Серия Atoll Pro**  
Настенный, напольный  
медно-алюминиевый конвектор.  
Дизайн-от студии  
Артемия Лебедева.

8 800 511-06-70; (812) 460-88-22  
[www.isoterm.ru](http://www.isoterm.ru)



Позиционирование:

ЭКОНОМ

Площадь: 159 м<sup>2</sup>

Год: 2018

Наше творческое кредо — красота. Успех дизайнера — это удовольствие от проделанной работы.

— Сергей Аксенов,  
Георгий Снежкин,  
Илья Спиридонов



**Eurolegno**

SERRAMENTI



*Italian Windows*

HOME LUXURY STARTS HERE



**СТУДИЯ ЭЛИТНОГО ОСТЕКЛЕНИЯ**

«ОКНА ЭКСКЛЮЗИВ»

Г. САНКТ-ПЕТЕРБУРГ, ЛИТЕЙНЫЙ ПР., Д. 40

(812) 272 93 54, (812) 579 90 80

[www.oknaexclusive.ru](http://www.oknaexclusive.ru) [into@oknaexclusive.ru](mailto:into@oknaexclusive.ru)



**Дом Кино**

Частный дом

Москва

Проект Сергея Колчина,  
Антон Архипова  
и Надежды Торшиной  
(Le Atelier)

7,44  
балла

**2**  
место



Стиль: современный  
Позиционирование: бизнес  
Площадь: 250 м<sup>2</sup>  
Год: 2017



Дизайнеры архитектурного бюро Le Atelier предпочитают простые объемы, взвешенные планировочные решения и современную стилистику, но непременно с юмором. Руководитель бюро Сергей Колчин — выпускник МАРХИ и ИПСИ, поэтому больше всего здесь любят проектировать и строить красивые, практичные и небанальные дома. Интерьеры тоже выходят очень «архитектурными» и необычными. Реализованные проекты бюро регулярно побеждают в конкурсах и публикуются в лучших изданиях мира.



Деревянный дом, парящий между деревьями, построен на крутом лесном склоне. Благодаря правильной ориентации здания из окон открываются фантастические виды. Композиция дома построена на диалоге двух объемов: крупного черного угловатого и небольшого плавного, обшитого деревянной рейкой. Из-за особенностей

склона внутреннее пространство дома организовано на нескольких полууровнях и воспринимается единым. Над детскими спальнями устроена терраса, связанная со всеми уровнями внешними винтовыми лестницами.



настоящая финская мебель

# rohjanmaan

[похьянмаан]

*Scandinavian  
Design Only*



**3D-МОДЕЛИ НА САЙТЕ  
WWW.ROHJANMAAN.RU**

На фото: журнальный столик FREE от ROHJANMAAN



Стиль: современный  
Позиционирование: бизнес  
Площадь: 200 м<sup>2</sup>  
Год: 2016



Руководитель архитектурного бюро Le Atelier Сергей Колчин — выпускник МАРХИ и ИПСИ, поэтому больше всего здесь любят проектировать и строить красивые, практичные и небанальные дома. Интерьеры тоже выходят очень «архитектурными» и необычными. Реализованные проекты бюро регулярно побеждают в конкурсах и публикуются в лучших изданиях мира.

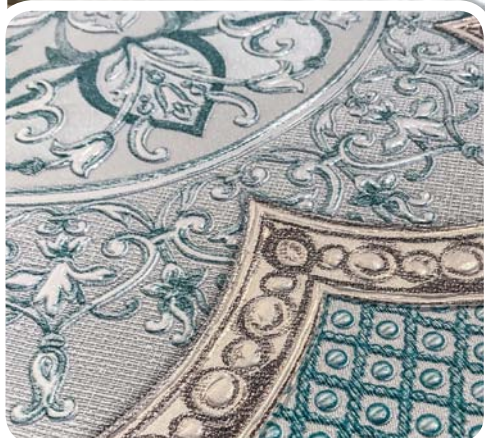
Этот одноэтажный дом построен на существующем фундаменте. Внешне он поделен на три равные части, чтобы приблизить массивный объем к масштабу окружающей частной застройки. Для декоративной кладки на фасаде одной из частей дизайнеры использовали обычный кирпич,

который распилили под углом 75 градусов. Всего на эту кладку ушло 2288 целых кирпичей, строителям потребовалось сделать 4576 распилов. И все это в ноябре, в сырость и холод.

Обои  
DeCOUTURE by DEMMOKSI  
Коллекция FORTEZZA



НОВОСЁЛАМ СКИДКИ %  
Весь ассортимент в наличии



реклама

- Выборгское шоссе, 17а / тел.: +7 /812/ 209 0348, +7 /999/ 213 1717 **NEW!**
- Московский пр., д.111, 1 этаж, / тел. +7 /931/ 315 0066 /
- Гражданский пр., д.15, корп. 1, / тел.: +7 /812/ 535 6741, +7 /931/ 250 3131 /
- ТЦ «РИВЕР-ХАУС», ул. Академика Павлова, д.5, / тел.: +7 /931/ 251 3030, +7 /812/ 336 5897 /
- ТК «ИНТЕРИО», Богатырский пр., д.14, секция №201-205, / тел. +7 /921/ 322 9595 /
- ТЦ «ЛАНСКОЙ», ул. Студенческая, д.10, секция А-6, / тел. +7 /921/ 412 8465 /
- Заневский пр., 28, / тел. +7 /931/ 315 0088 /
- Ленинский пр., д. 114, / тел. +7 /931/ 315 0077 /
- ТЦ «ВАСИЛЕОСТРОВСКИЙ», ул. Железноводская, д. 3, эт. 3, пав. 312, / тел. +7 /931/ 315 0099; эт. 1, секция №35, тел. +7 /931/ 367 0035; секция №94, тел. +7 /921/ 400 0030 /
- Московский пр., д.184, / тел. +7 /931/ 315 0055



**Интерьер  
KAS**

Таунхаус  
Санкт-Петербург

Проект Александра Малинина  
и Анастасии Шевелевой  
(INT2 architecture)

7,25  
балла

**3**  
место



**Стиль:** современный,  
индустриальный

**Позиционирование:**  
эконом

**Площадь:** 67 м<sup>2</sup>

**Год:** 2018



INT2 architecture — петербургская студия архитектуры и дизайна. Основная специализация — дизайн частных и общественных интерьеров, проектирование загородных домов, ландшафтный и промышленный дизайн. Основатели студии — Александр Малинин и Анастасия Шевелева.

Данный проект является экспериментом, цель которого — понять, что можно сделать в интерьере своими руками, имея нулевые навыки в ремонте и производстве мебели, с помощью бытовых инструментов и приспособлений. Помещения были без разводки инженерных коммуникаций и отделки. Инженерные работы провели профессионалы. Все остальное было сделано самостоятельно: штукатурка и покраска стен,

лакировка бетонного потолка, укладка и покраска пола, сборка антресоли, изготовление мебели, светильников и декора.



**Loft Container**

Частный дом  
♦  
Санкт-Петербург  
Проект Анны Ширяевой

7,63  
балла

Лучший  
концептуальный  
проект



**Стиль:** индустриальный  
**Позиционирование:** бизнес  
**Площадь:** 28 м<sup>2</sup>  
**Год:** 2018

Мое творческое кредо — делай каждый проект как для самого себя. Не бойся братья за сложные задачи. Вдохновляйся работами коллег, но не копируй. И еще одна емкая цитата, которая мне нравится: «Нормально делай — нормально будет»)

— Анна Ширяева

Дом для тех, кто хочет сбежать от городской суеты, кому не важна роскошь обстановки, но кто умеет наслаждаться красотой природы. Проект для компании «Контейнерс», которая занимается строительством модульных домов на основе морских контейнеров, — в меру минималистичный, в меру брутальный. В отделке использованы качественные материалы, свойственные индустриальному стилю: мас-

сивная дубовая доска, металл, бетон, стеклоблоки. Несмотря на миниатюрные размеры, здесь есть все необходимое: гостиная с камином и телевизором, спальня, кухня, санузел и душевая, системы хранения. Большие панорамные окна позволяют любоваться видами природы.



Анна Ширяева хотела быть медиком и поступила в медицинский институт, но поняла, что мечтает о более творческой профессии. Училась в московской школе Станислава Орехова. Работала 3D-визуализатором, сотрудничала со студиями в качестве дизайнера, сейчас выполняет собственные проекты жилых квартир и домов.



**Сад у холодной реки**

Ландшафтный проект

Екатеринбург

Проект Александра и Ирины Сергеевых («Ландшафтная мастерская Сергеевых»)

6,63 балла

**1** место



Язык ландшафтного искусства — это язык диалога жестких, статичных, выстроенных форм и сложных, часто рыхлых и подвижных объемов рельефа, крон деревьев, кустарниковых и травянистых массивов, если повезет, то широких водных поверхностей — и всегда неба.

— Александр и Ирина Сергеевы



**Позиционирование:** премиум  
**Площадь:** 18 000 м<sup>2</sup>  
**Год:** 2017



Александр и Ирина Сергеевы создают сады с 1999 года. Многократные победители ландшафтных конкурсов и фестивалей, авторы статей в профильных изданиях, авторы цикла телепрограмм «Ландшафтные истории».



Плоский участок заброшенного капустного поля с замечательным видом на реку и противоположный берег — здесь нужно было создать сад, где позже появятся дом и другие постройки. Проект следует обобщенным образам природы этих мест. Ключевое выразительное средство — геопластика: искусственный рельеф подчеркивают масштабные посадки деревьев и кустарников. Количество дорожек с твердым покрытием минимально, про-

гулочные маршруты проходят по газону и задаются посадками, рельефом. Рукотворная система лесистых и открытых холмов создает ландшафтную среду для зданий. Уже построен гостевой дом с террасами, бассейном и кортом, он будто вырос на небольшом горизонтальном участке изрезанного овражками берега. Здесь же, внутри пейзажа с рекой и дальним лесом, подготовлено место для основного дома.



# АЛЕКСЕЕВСКАЯ ДУБРАВА

- ПИТОМНИК РАСТЕНИЙ
- САДОВЫЙ ЦЕНТР
- ПРОЕКТИРОВАНИЕ
- БЛАГОУСТРОЙСТВО



**14 лет**  
успешной работы



**25 га**  
площадь питомника



Проектное бюро



Департамент  
по благоустройству



Ленинградская область  
Гатчинский район  
дер. Малая Ивановка, 50



+7 (812) 363-45-53



info@a-dubrava.ru



a-dubrava.ru



## Лесом

Дом на дереве

Костромская область,  
Терем Асташово

Проект Евгения Карманова,  
Антон Пуренкова,  
Антон Николаенкова,  
Ярослава Разумовского  
(«Созоныч»)

6,38  
балла

2

место



Успех дизайнера —  
в высоте полета.  
— Евгений Карманов,  
Антон Пуренков,  
Антон Николаенков,  
Ярослав Разумовский

1

Позиционирование: ЭКОНОМ  
Площадь: 40 м<sup>2</sup>  
Год: 2018



«Созоныч» — архитектурная мастерская, где создают малые архитектурные формы, элементы благоустройства и арт-объекты. Каждый проект начинается с детального анализа сложившейся ситуации, выявления слабых и сильных сторон территории. Задача команды — разработать уникальное решение, которое дополнит пространство и полностью раскроет его потенциал.



Лес — место, где можно остаться наедине с собой. Но современный человек привык к удобствам городской жизни и чувствует себя чужим в лесу. Он вымеряет каждый шаг, смотрит под ноги, как бы не оступиться. Ему неспокойно, но зов природы силен и побуждает дальше идти по неизвестной лесной тропе. Проект «Лесом» — альтернативная тропа, возносящая человека через вековой лес к кронам деревьев, остав-

ля позади враждебность дикой природы. Деревянный пандус (36 м), повторяющий криволинейные очертания лесных троп, завершен домиком в виде куба и террасой с местом для костра, откуда открывается прекрасный вид на закат. Проект выполнен в рамках фестиваля «Древолюция 2018».





реклама

## КОМПАНИЯ PARAMETRIC INDUSTRY

одна из первых в России применяет абсолютно новую технологию объемной фрезеровки материалов

## ПРЕИМУЩЕСТВА НАШЕЙ ТЕХНОЛОГИИ

**— СКОРОСТЬ.** При обработке сверхгабаритных заготовок не требуются сборка и подгонка фрагментов изделия. Навсегда исключается человеческий фактор

**— НЕПРИЛИЧНО БОЛЬШИЕ ГАБАРИТЫ ИСХОДНОЙ ЗАГОТОВКИ.** Листовой материал абсолютно любой длины при ширине до 5,4 метра. Заготовки до 4×2,8×3 метра (ш×г×в)

**— РАЗНООБРАЗИЕ ОБРАБАТЫВАЕМЫХ МАТЕРИАЛОВ:** от пенопласта до бетона. Готовы работать с мрамором





## Видовая терраса на набережной Енисея

Городское общественное  
пространство

Дивногорск, Красноярский край

Проект Алексея Мякоты  
и Лидии Грибакиной («Архитектура  
Дизайн Моделирование»)

6,13  
балла

3

место



1

Стиль: биомиметика  
Площадь: 350 м<sup>2</sup>  
Год: 2017



Мастерская «Архитектура Дизайн Моделирование» занимается градостроительным проектированием, а также проектированием зданий и пространств — от общественных и рекреационных территорий до архитектурно-ландшафтных объектов. Директор студии — Алексей Мякота (член правления Красноярского отделения СА России, лауреат региональных, российских и международных конкурсов).

Архитектура видовой террасы с ее функциональным содержанием соответствует арт-объекту. Различные ракурсы восприятия откликаются многогранностью образов — прорастающие листья растения, образ взлетающего над Енисеем сокола или порхающей бабочки; ракурс фронтального взгляда структурирует техногеометрию. Конструктивное решение объекта выполнено с учетом повышенных требова-

ний по ветровым нагрузкам на основе дискретно-сетевой формообразующей технологии, разработанной студией. Сегодня это место популярно у горожан и гостей города. Авторы проекта — А. Мякота и Л. Грибакина при участии М. Туровиной, А. Якимовой. Расчет конструкций — А. Рубцов.

В своем творчестве мы стремимся к поиску и созданию современных универсальных технологий, отвечающих идентичности места и выстраивающих паритетные взаимоотношения с природно-рекреационными пространствами города.

— Алексей Мякота



**Туристический кластер в городе Светогорск**

Городская среда

Светогорск

Проект Алены Картузовой и Владислава Яроша

6 баллов

Лучший концептуальный проект

Мы благодарны премии ADD AWARDS за возможность представить свое видение преобразований городской среды и ландшафтного дизайна, а также ознакомиться с многочисленными архитектурными концепциями и яркими реализованными объектами, выполненными на высоком профессиональном уровне.

— Алена Картузова, Владислав Ярош

Проект представляет собой рекреационный каркас города с системой общественных пространств, соединенных непрерывной прогулочной зоной в границах жилой застройки. Кластер наполнен разнообразными функциями и объектами притяжения — от небольших павильонов и кафе до крупного спортивно-развлекательного центра. Задача проекта — стать катализатором городского развития и предоставить до-

полнительные рабочие места. Качественное изменение городской среды — отправная точка в создании прогрессивной бизнес-модели функционирования города; развитие сферы обслуживания и туризма привлечет не только российских, но и зарубежных гостей.



**Позиционирование:** эконом  
**Площадь:** 56,8 га  
**Год:** 2017



Алена Картузова и Владислав Ярош придерживаются комплексного подхода к проектированию, учитывают потребности будущих пользователей, создают уникальные архитектурные решения. В их портфолио — архитектурно-градостроительные концепции, жилые и общественные здания, интерьеры. Многие работы отмечены наградами и дипломами архитектурных конкурсов России и других стран.



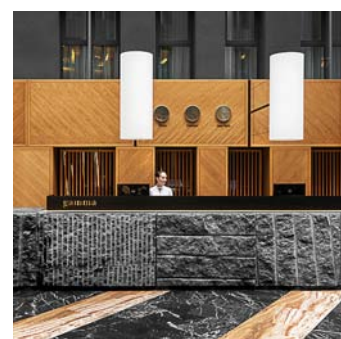
**Отель Gamma  
в Санкт-Петербурге**

Отель  
♦  
Санкт-Петербург

Проект Михаила Макарова  
и Анастасии Смиренниковой  
(MS-A architecture design)

6,57  
балла

**1**  
место



**i**

Стиль: современный  
Позиционирование:  
премиум  
Площадь: 4500 м<sup>2</sup>  
Год: 2018



Михаил Макаров и Анастасия Смиреникова — выпускники Санкт-Петербургского государственного архитектурно-строительного университета и основатели молодой студии MS-A architecture design.

Отель Gamma расположен в бывшем доходном доме 1900 года постройки и прилегающих к нему корпусах более позднего периода, образующих двор-колодец. Центральное место отеля — остекленный внутренний двор с рецепцией и лобби, он связывает все функциональные блоки комплекса. Основные материалы проекта — натуральный камень, дерево, массив и шпонированные изделия, тонированные

стекло и зеркало, латунь. Мебель, стеновые панели, светильники, 12-метровая стойка рецепции — все придумано и разработано специально для Gamma. Интерьеры почти всех помещений дополнены бюстами греческих и римских философов — это отсыл к музейному Петербургу. Козырек главного входа состоит из LED-экранов, на них транслируются предметы из коллекции Зимнего дворца.



**Семейные банкеты**  
в ресторане русской кухни «Садко»!

Ул. Глинки, д.2 (рядом с Мариинским театром), Тел.: +7 (812) 903-23-73  
[www.sadko-rst.ru](http://www.sadko-rst.ru)



Стиль: **современный**  
 Позиционирование: **бизнес**  
 Площадь: **188 м<sup>2</sup>**  
 Год: **2018**



Марат Мазур окончил СПГХПА им. А. Л. Штигица (факультет монументального искусства). В 2006–2010 годах работал у ведущих дизайнеров интерьера Санкт-Петербурга. В 2010 году открыл студию MARAT MAZUR interior design, которая создает коммерческие и жилые интерьеры в современном стиле. Победитель и номинант российских и зарубежных конкурсов.

Стиль интерьера Bao Mochi — это яркий минимализм с тонким намеком на Азию. Название ресторана говорит само за себя: в основе меню — паровые булочки бао и японские пирожные моти из рисовой муки. Декоративные элементы интерьера продолжают тему меню: светильники и разноцветные полусферы в нишах напоминают моти, подвесы и кресла выполнены в форме пельменей. Гильзовый

картон в оформлении стен — современная интерпретация бамбуковых стволов.

ADD AWARDS — это хорошая современная платформа для демонстрации новых интерьерных проектов. На мой взгляд, самая сильная сторона премии — это наличие европейского жюри, которое может воспринимать и оценивать современные и концептуальные проекты.  
 — Марат Мазур

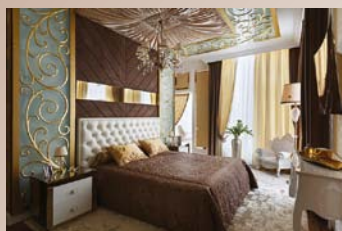
интерьерный салон  
**TESORO**

[www.salontesoro.ru](http://www.salontesoro.ru)

КОМПЛЕКТАЦИЯ ПРОЕКТОВ

ОБОИ • ПАННО • ТКАНИ • КАРНИЗЫ • ЛЕПНИНА  
ПОШИВ ПОРТЬЕР И ДОМАШНЕГО ТЕКСТИЛЯ

С 2010 г. более 1000  
довольных заказчиков  
в России и за рубежом.



*Всё гуро -  
в деталях!*

СПб, Большой Пр П.С. д. 76-78 (ст.м. Петроградская)

Тел.: +7(812) 642-28-33, 405-89-46, +7(965) 089-11-06

ПРИГЛАШАЕМ В НАШ НОВЫЙ ШОУ-РУМ У МЕТРО ПЕТРОГРАДСКАЯ, БОЛЬШОЙ ПР. П.С., Д. 76-78 (ВХОД С УЛ. ПЛУТАЛОВА)

реклама



**Karelinn  
Hotel**

Отель  
♦  
Санкт-Петербург

Проект  
Аглаи Зарубаевой

6,17  
балла

**3**  
место



Стиль: **современный**  
Позиционирование: **эконом**  
Площадь: **350 м<sup>2</sup>**  
Год: **2018**



Аглая Зарубаева начала свой творческий путь в московской архитектурной студии, совмещая работу с учебой. Участвовала в крупных проектах, защитила диплом на отлично. Открывает собственную дизайн-студию, специализирующуюся на проектировании отелей, ресторанов и социальных объектов.

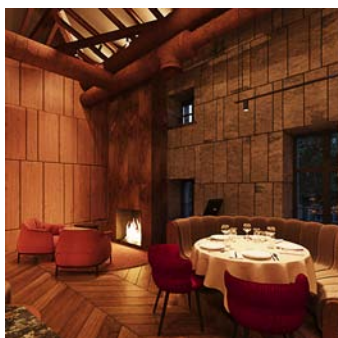
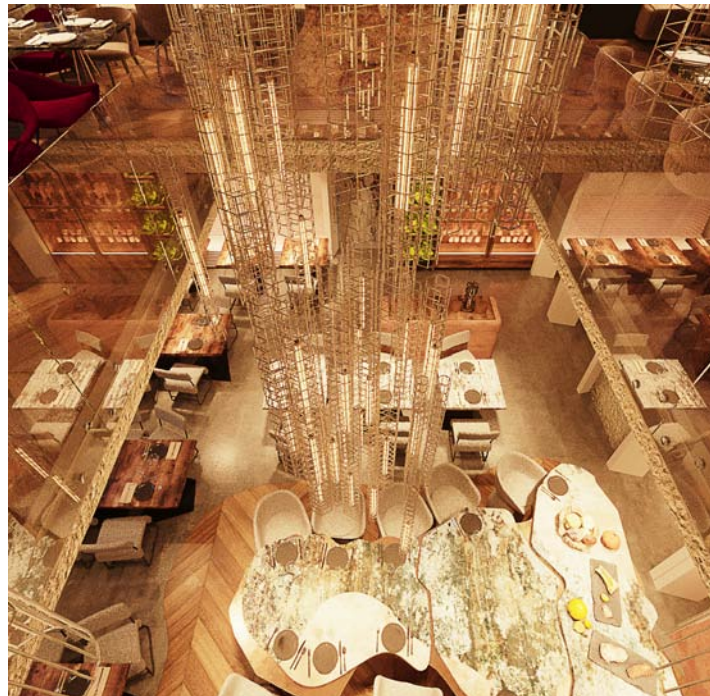
Karelinn Hotel — отель в исторической части Санкт-Петербурга: здесь и высокие потолки, и арочные своды, и светлые, наполненные воздухом помещения, и большие окна, которые выходят на Вознесенский проспект. В отеле разработано несколько типов номеров, их объединяют сочная цветовая гамма, современный стиль и концептуальные решения изголовий. С помощью простых лаконичных форм

и износостойких материалов удалось создать стильное пространство; специально для проекта были разработаны авторские обои и мебель. Детали, слишком смелые для квартиры или дома, дарят гостям яркие эмоции.

Главное — не останавливаться в задуманном, доверять своему чувству, постоянно развиваться и учиться новому. Работать в команде, брать решение ответственных задач на себя, думать наперед и не бояться новых смелых решений.

— Аглая Зарубаева





**Позиционирование:** премиум  
**Площадь:** 404 м<sup>2</sup>  
**Год:** 2018

## Animals & Roots

Ресторан

Москва

Проект  
Ирины и Ольги Сундуковой  
(Sundukovy Sisters)

6,25  
балла

Лучший  
концептуальный  
проект

Дизайн должен быть уместным, продуманным. Важно не бежать за трендами и сезонными мебельными коллекциями, а думать о естественном развитии жизни, о том, как меняется общество, как будет выглядеть завтрашний гость. Но, с другой стороны, и дизайн должен менять гостей, пробуждать любознательность и образовывать.

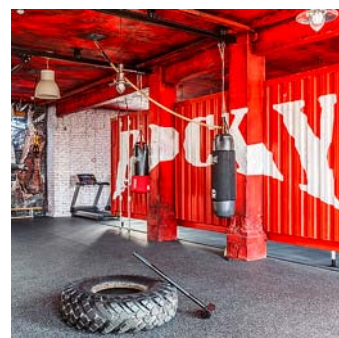
— Ирина и Ольга Сундуковы

Animals&Roots — современная пещера, сочетающая в себе первобытную брутальность и элегантный минимализм. Здесь гости сидят на шкурах в окружении каменных стен и наслаждаются блюдами высокой кухни, приготовленными на открытом огне. На демократичном первом этаже — более компактная посадка, лаконичное освещение и материалы. Это место для деловых обедов и быстрых встреч с друзьями. Второй

этаж — как закрытый клуб: каминная зона, большой винный шкаф и паркет располагают к торжественным ужинам и вдумчивым дегустациям. Этажи объединяет инсталляция — колонны и арки образуют гроты на втором этаже и спускаются на первый в форме светильника-сталактита.



Ирина и Ольга Сундуковы — основатели студии Sundukovy Sisters, которая реализует проекты по всему миру. В портфолио — более 150 работ для международных сетей и бутик-отелей, ресторанов и баров; в узнаваемом стиле сочетаются история места, современность и саморония. В 2018 году студия получила престижную награду «Дизайнеры года» (Gold Key Awards).



**Rocky  
boxing club**

Боксерский клуб  
Ростов-на-Дону

Проект архитектурного бюро  
«Новая Р.А.С.А.»

7  
баллов

**1**  
место



**Стиль:** лофт  
**Позиционирование:** эконом  
**Площадь:** 370 м<sup>2</sup>  
**Год:** 2017



Бюро «Новая Р.А.С.А.» основано в 2005 году и специализируется на архитектурном проектировании и дизайне интерьеров, предоставляет полный комплекс проектных работ, осуществляет авторский и технический надзор. В портфолио команды — и небольшие частные объекты, и крупные общественные сооружения. Учредитель, руководитель и главный архитектор бюро — Андрей Дойницын.

Боксерский клуб находится в здании бывшей обувной фабрики. В основу концепции лег сюжет одноименного фильма с образами «олдскульных» залов, где воспитывались вошедшие в историю спорта и кино чемпионы. Здесь происходит перерождение обычного человека в бойца. Насыщенный красный цвет ринга и «ржавые» листы металла, брутальная фактура кирпича и необработанный бетон, интересный декор и де-

тали промышленных конструкций придают залу бойцовский характер и помогают создать спортивное настроение. В Rocky boxing club архитектура выражает состояние души спортсмена; здесь учат не сильным ударам, а умению выдерживать удары по жизни снова и снова. Авторы проекта: руководитель и главный архитектор бюро Андрей Дойницын, архитектор Станислав Ревакин, дизайнеры Роман Нуриаслямов, Александр Бондаренко и Яна Тимошенко.

Мое кредо — никогда не повторяться, всегда находить новые решения. Из большого количества премий, проходящих ежегодно, мы выбрали ADD AWARDS. В своем выборе ориентировались на компетентность жюри, на уровень представленных работ, на масштаб конкурса и на удобство подачи заявок.

— Андрей Дойницын



Стиль: лофт  
Позиционирование: бизнес  
Площадь: 360 м<sup>2</sup>  
Год: 2018

## Фитнес-центр

Спортивный клуб

Челябинск

Проект  
Марины Кутеповой

6,86  
балла

2

место

Главное жюри дизайнера — его заказчик. Умение создавать интерьер для жизни и работы — неотъемлемая часть профессионализма. Успешен тот дизайнер, к которому заказчики возвращаются!  
— Марина Кутепова

В проекте фитнес-центра Elem предусмотрены зал для групповых занятий, зона бокса, ресепшн с сейфами, шкафы с электронными замками в раздевалке, полотенца и зарядные устройства в тренажерном зале. В зоне ожидания — ароматный кофе, свежие фрукты и мягкие кресла. К услугам гостей — спортивное оборудование Life Fitness и легендарные тренажеры Hammer Strength, которые подходят и профес-

сиональным спортсменам, и любителям. После занятий можно отдохнуть в сауне и принять душ.



Марина Кутепова в профессии более 10 лет. Лауреат конкурсов «Арт-Полис», «Белая жемчужина», «Дизайн в квадрате», номинант конкурсов INTERIA AWARDS 2018, MODERN HOME Professional Design Award 2018, ADD AWARDS 2017. География проектов — Челябинск и Челябинская область, Санкт-Петербург, Москва, Сочи.



**Офис  
в доходном  
доме**

Офис  
Санкт-Петербург

Проект Марии Василенко

6,83  
балла

**3**  
место



**Стиль:** лофт  
**Позиционирование:** эконом  
**Площадь:** 50 м<sup>2</sup>  
**Год:** 2017



Мария Василенко училась в Ростовском художественном училище им. М.Б. Грекова («Дизайн среды») и в Педагогическом институте ЮФУ («Изобразительное искусство»). В 2016 году — номинант конкурса Interia Awards. Член Союза дизайнеров., награждена дипломом и медалью «Достоинному» от Российской академии художеств.

Основным желанием заказчиков было очистить стены от штукатурки, чтобы проявился старинный кирпич. Отсюда — концепция лофта, которую подкрепили графитовым потолком, серым наливным полом, конструкциями из дерева и черными профильными светильниками. Чтобы кирпич со временем не осыпался, проемы усилили деревянными балками. Офис делится на три зоны: два помещения

для сотрудников и отдельное закрытое пространство для владельцев фирмы — с баром. Рабочие столы — складные, чтобы в дни презентаций и семинаров пространство можно было легко освободить от мебели.

Премия ADD AWARDS профессионально и ответственно подходит к оценке и отбору работ. Ежегодно в состав жюри входят только лучшие и признанные дизайнеры и архитекторы, экспертное мнение которых не вызывает сомнений.  
— Мария Василенко



**Салон красоты  
«Хитрая  
механика»**

Салон красоты  
Санкт-Петербург

Проект Ирины Бойцовой  
и Юлии Ильиной  
(Design & Decor Interior Studio)

**6,75**  
балла

Лучший  
концептуальный  
проект

**1**  
Позиционирование: бизнес  
Площадь: 89 м<sup>2</sup>  
Год: 2018

Наше творческое кредо —  
ничего лишнего, только  
стиль.

— Ирина Бойцова,  
Юлия Ильина

Владельцы салона представили дизайнеру карт-бланш, но с условием — создать легкую, позитивную и современную атмосферу. Вдохновением стала тропическая тематика, ведь мысли об отпуске больше всего расслабляют и настраивают на приятное времяпрепровождение. Получился легкий и яркий дизайн в монохромной гамме с сочными акцентами розового и цвета морской волны. Стилевыми акцен-

тами стали стойки ресепшн и кафе, облицованные треугольной дизайнерской плиткой EQUIPE, а также яркие фотообои WALL&DECO. Стеклопанели в металлических рамках зонзируют пространство, не загромождая его.



Design & Decor Interior Studio — студия интерьерных решений и архитектурного проектирования. Ее художественные руководители — архитектор-дизайнер Ирина Бойцова (выпускница СПГХПА им. А.Л. Штиглица) и ведущий дизайнер Юлия Ильина (выпускница СПбГЭТУ «ЛЭТИ» и Международной Школы Дизайна).



**Художественное  
стекло  
«Из огня»**

Вазы

Санкт-Петербург, Хельсинки

Проект Екатерины Кротенко

6,58  
балла

**1**  
место



Стиль: **современный**  
Позиционирование: **премиум**  
Год: **2017**



Екатерина Кротенко — квалифицированный специалист в области дизайна интерьера, современных ремесел и экспериментирования с материалами, а также истории искусств, дизайна и архитектуры. Глубоко интересуется следующими темами: феномен реминисценции, диалог истории и современности, заброшенная архитектура и ее реновация.

При выдувке жидкой массы стекла в деревянную форму дерево горит, запечатлевая свою мимолетную структуру в стекле. Идея проекта заключается также в наделении материала определенной свободой, выражающейся в органичности и неповторимости формы, как у природной флоры.

Коллекция ваз проявляет современную эстетику и культурный синтез в интуитивном экспериментальном процессе создания художественного стекла, в паре

с черными деревянными элементами, составляющими композицию из асимметричных абстрактных форм. Техника придания стеклу текстуры обожженного дерева вдохновлена предметами финского дизайнера Тимо Сарпанева из коллекции 1960-х годов.

Я верю, что в эту эпоху цифровых технологий и в среде массового производства предметы дизайна ручной работы символизируют истинные ценности и имеют потенциальную силу влияния на видение мира личностью и обществом.

— Екатерина Кротенко



## FLORA

Светильник

Казань

Проект Эмиля Галеева

6,58  
балла

1

место

1

Стиль: современный,  
бионический

Позиционирование: люкс  
Год: 2018

Мое кредо — дизайн  
и качество без компро-  
миссов.

— Эмиль Галеев

FLORA — настольный или напольный светильник отраженного света. Его корпус из березовой фанеры имеет изящную форму листа, изнутри он окрашен белой эмалью и покрыт матовым лаком. Дизайн светильника отражает взгляд автора на гармонию природного и технологичного. Теплое дерево и холодная сталь образуют единую геометрию. Их связь кажется хрупкой, но это не так — они

взаимно перетекают друг в друга. Срез слоев фанеры создает образ «годовых колец». Полнотелая стальная опора придает светильнику превосходную устойчивость. FLORA излучает мягкий, рассеянный свет. При создании использовались современные CAD/CAM-системы и передовые технологии обработки материалов.



Эмиль Галеев — архитектор и дизайнер из Казани. В 2015 году у него появилась идея мелкосерийного производства дизайнерских предметов интерьера. Была организована экспериментальная мастерская, где создаются уникальные изделия. Все предметы изготавливаются собственными силами, каждый — уникальное авторское произведение.



**Троллики**

Табуреты

Москва

Проект Елизаветы Андрейко

6,33 балла

**2** место



i

Стиль: современный  
Позиционирование: эконом  
Год: 2018



Елизавета Андрейко учится в магистратуре МГХПА им. С.Г. Строганова, в 2018 году получила статус бакалавра по специальности «дизайн мебели».

Комплект гоночных табуретов с парковкой «Троллики» поможет организовать досуг детей на перемене в школе, в детском саду или игровом уголке. Табуреты на колесиках выдерживают даже взрослого; на них можно устраивать соревнования, а можно играть в паровоз, сцепляя их вместе. За веревочку дети могут катать друг друга. Для хранения «Тролликов» предусмотрена специальная парковка, она приучает детей ставить

машинки на место. Компактное хранение экономит место и не создает ощущение беспорядка, когда «Троллики» не используются. Комплект представлен в двух конфигурациях — с местом для хранения (для дома или детского сада) и без него (для общественных помещений).

Успех предметного дизайнера заключается в количестве проданных продуктов, ведь все мы полны идей и креатива, но не все наши проекты производятся и выходят в продажу. Если придуманный продукт продается, значит, он нужен людям — это, например, удалось сделать Тонету со знаменитым стулом № 14.

— Елизавета Андрейко





**Grill Stone Original**

Уличный гриль

Санкт-Петербург

Проект Андрея Сухорукова и Антона Авдулова

6,31 балла

**3** место



Стиль: **минимализм**  
 Позиционирование: **премиум**  
 Год: **2018**



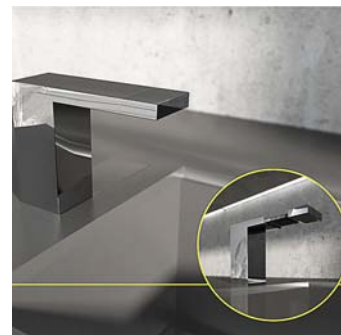
Андрей Сухоруков — выпускник СПбХУ им. Н.К. Рериха и СПГХПА им. А. Л. Штиглица, член Санкт-Петербургского Союза художников. Занимается архитектурой и дизайном интерьеров.

В моей работе — три основополагающих фактора: анализ среды, задача от заказчика (или собственное видение функционала) и художественная проработка проекта с помощью композиции, цвета и фактуры. В результате объединения этих трех факторов появляется дизайн или дизайнерское решение.

— Андрей Сухоруков

Дизайнерский уличный гриль Grill Stone Original с жарочной поверхностью из талькохлорита, известного как мыльный камень. Благодаря уникальным свойствам натурального камня на гриле можно готовить мясо, морепродукты и овощи, сохраняя их полезные свойства, что особенно оценят сторонники ЗОЖ. Кроме готовки на камне можно использовать традиционную гриль-решетку для приготовления блюд на углях или открытом огне. Дополнительные аксессуары — подставка

с шампурами, подставка для WOK-сковороды или казана, коптильня или камень для выпекания пиццы — позволяют разнообразить меню. Пользоваться грилем можно круглый год — все элементы выполнены из высококачественных материалов.



Стиль: минимализм  
Позиционирование: люкс  
Год: 2017



Дарья Червякова окончила МГАХУ памяти 1905 года, специальность — средовой дизайнер, преподаватель. Учится в Академии им. С. Г. Строганова на дизайнера мебели. Работает в архитектурно-производственной лаборатории ARCHPOLE. Участвовала в выставке-конкурсе Salone Satellite 2018, Международном форуме PUSHKA (1 место в номинации «Кухни»).

ADJUST — полноценная кухня, адаптированная под нужды людей с ограниченными возможностями. С одной стороны, человек в инвалидном кресле испытывает немало сложностей, ведь привычные вещи становятся труднодоступными. С другой стороны, кухня, соответствующая потребностям инвалида, часто неудобна для обычного человека, живущего с ним под одной крышей. Еще одна проблема таких кухонь в том, что они обычно выгля-

дят слишком технологично, функция отодвигает на второй план эстетику. Любой человек должен иметь возможность выбрать интерьер по своему вкусу и в соответствии с последними дизайн-тенденциями. Внешний вид кухни ADJUST минималистичен, а дизайн позволяет интегрировать в проект технологии «умного дома» — сенсорное или голосовое управление, сценарное регулирование света, управление всеми системами с одного устройства.

Три слагаемых хорошего дизайна для меня — это решение проблемы, новизна и профессионализм. Мало создать очередной стул, нужно понимать, зачем ты это делаешь, что нового ты несешь в мир.  
— Дарья Червякова

# ADD AWARDS



## СПЕЦИАЛЬНЫЕ НОМИНАЦИИ

---

СОВЕРШЕННАЯ ФОРМА КОМФОРТА

PLASTIC FANTASTIC

КУХНЯ – ТЕРРИТОРИЯ КОНТРАСТОВ

МЕТАЛЛ В СОВРЕМЕННОМ ИНТЕРЬЕРЕ И ЭКСТЕРЬЕРЕ

ИСКУССТВО ВВQ

ДВЕРЬ КАК «КЛЮЧ» К ИНТЕРЬЕРУ

МИНИМАЛИЗМ & МОДНЫЙ СВЕТ

ДЕРЕВО В СОВРЕМЕННОМ ИНТЕРЬЕРЕ И ЭКСТЕРЬЕРЕ:  
ЦВЕТ И ФАКТУРА



**800 °C**  
**Contemporary**  
**Steak**

*Мясной ресторан*

Москва

Проект Марии Жуковой,  
Ирины Степановой  
и Максима Дорошко (MMZ Project)

Победитель  
специальной номинации  
**СОВЕРШЕННАЯ  
ФОРМА  
КОМФОРТА**

**SAMSUNG**

Спонсор номинации



Архитектурное бюро MMZ Project появилось 15 лет назад и за это время реализовало более 120 проектов общественных мест (ежегодно — около 10 проектов). География работ — Россия (Москва и регионы), Англия, Испания, Грузия.

Ресторан находится в трехэтажном здании XIX века на Патриарших прудах. Дизайнеры провели полную реконструкцию — изменили фасады, заменили инженерия, установили дополнительные лестницы. Основные материалы и цвета проекта — камень, медь, бразильский гранит, изумрудный цвет. Стулья привезены из Италии и Бельгии, диваны изготовлены в Москве по эскизам бюро.

Различные сценарии света продиктовали разнообразие люстр и светильников, раздвижные фасадные окна наполнили пространство воздухом.

**i**  
**Стиль:** бохо,  
функциональный  
шик  
**Позиционирование:**  
премиум  
**Площадь:** 800 м<sup>2</sup>  
**Год:** 2017

Наш девиз — меньше значит больше.  
— Мария Жукова,  
Ирина Степанова,  
Максим Дорошко

Дизайн потолка Hawkins\Brown



Совершенная форма комфорта

**SAMSUNG**



## Квартира для молодой пары

Квартира

Санкт-Петербург

Проект дизайнера  
Наталии Худой  
и стилиста Марии Нечаевой

Победитель  
специальной номинации  
PLASTIC  
FANTASTIC

**Kartell**

Спонсор номинации

Проект разрабатывался для молодой супружеской пары. Кухня, столовая и гостиная зона объединены, стена с телевизором отделяет холл и гостевой санузел. Библиотека рядом с объемным креслом — любимое место отдыха главы дома. Пожеланием заказчиков было уютное пространство с мягкими поверхностями — так появилась панельная стена с латунными вставками. Практически вся мебель местного производства и выполнена на заказ.



Стиль: современный, ар-деко  
Позиционирование: бизнес  
Площадь: 123 м<sup>2</sup>  
Год: 2018



Наталия Худая — инженер-конструктор по первому образованию. Затем училась в школе дизайнера, 6 лет работала по новой специальности. Регулярно посещает международные выставки.



## Поцелуй природы

Квартира

Москва

Проект  
Дмитрия Реутова

Победитель  
специальной номинации  
PLASTIC  
FANTASTIC

**Kartell**

Спонсор номинации

Легкий, нежный и слегка пьянящий интерьер не оставил заказчика равнодушным. Благодаря терракотово-розовым стенам и обилию сочных природных оттенков зеленого сложился ультрасовременный образ, переносащий в теплые страны. Он будто наполняет воздух запахом цветов и делает квартиру «вкусной» не только для глаз, но и для жизни.



Стиль: современный  
Позиционирование: бизнес  
Площадь: 45 м<sup>2</sup>  
Год: 2018



Дмитрий Реутов активно занимается дизайном с 2006 года: в 2007 году открыл собственную студию, а сегодня выполняет проекты не только в России, но и за рубежом. География работ: Нью-Йорк, Лос-Анджелес, Корфу, Барселона, Комо. С 2017 года начал проектировать и производить мебель и светильники.



# Kartell

ALL I WANT FOR XMAS IS...

реклама

Флагманский салон Kartell

Санкт-Петербург Лиговский проспект д.3/9 тел. 8 921 915 16 20 - 8 800 600 73 00



**Copper Field**

Квартира  
Санкт-Петербург

Проект Дениса Красикова  
и Анастасии Стручковой  
(Cartelle Design)

Победитель  
специальной номинации  
**КУХНЯ – ТЕРРИТОРИЯ  
КОНТРАСТОВ**  
Лучшее решение  
кухонного пространства

**nohte**  
KÜCHEN  
Спонсор номинации

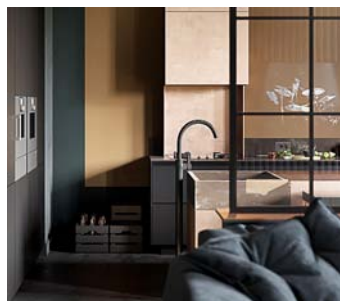
Концептуальный проект кухни-гостиной. Темные, приглушенные тона, обилие металла и матовых поверхностей позволили создать неповторимую, таинственную и завораживающую атмосферу. Дизайнеры уверены — именно атмосфера и настроение делают любой проект законченным и уникальным.



Стиль: **современный, минимализм**  
Позиционирование: **бизнес**  
Площадь: **40 м²**  
Год: **2017**



Молодая петербургская студия Cartelle Design специализируется на создании частных и общественных интерьеров и предоставляет полный спектр услуг — от разработки дизайн-проекта до сопровождения строительных работ и комплектации объекта. Студия — призер Премии ADD AWARDS 2016. В команде — 10 человек, основатели — Денис Красиков и Анастасия Стручкова.



**Реализованный проект  
кухни Nolte**

Квартира  
Пермь

Проект Надежды Гордеевой

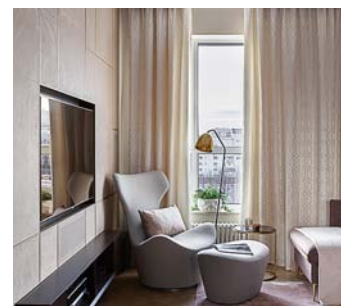
Победитель  
специальной номинации  
**КУХНЯ – ТЕРРИТОРИЯ  
КОНТРАСТОВ**  
Жизнь в ритме Nolte:  
лучшее решение кухонного  
пространства с использованием  
продукции Nolte Küchen

**nohte**  
KÜCHEN  
Спонсор номинации

Кухня-гостиная находится в городской квартире современного жилого комплекса в центре города. С шумной улицы хозяева попадают в обволакивающую атмосферу спокойствия и умиротворения. Проект построен на контрастах: холодный глянец натурального камня, стекла и металла соседствует с теплыми тактильными фасадами кухни Nolte, замшей обивки и мягким текстилем.



Стиль: **современный**  
Позиционирование: **бизнес**  
Площадь: **120 м²**  
Год: **2017**



Надежда Гордеева окончила Пермский технический университет и Международную Школу Дизайна. Стажировалась в Германии, Финляндии, Дании. В портфолио — более 50 реализованных проектов жилых и общественных помещений.





**Новое Тушино, или Геометрия контрастов**

Квартира

Московская область

Проект Павла Герасимова и Алексея Иванова (Geometrium)

Призер специальной номинации  
**КУХНЯ – ТЕРРИТОРИЯ Контрастов**

**nohte**  
KÜSCHEN  
Спонсор номинации

Хозяин квартиры предпочитает закрытые шкафы, поэтому у входа, в рабочем кабинете и на кухне дизайнеры организовали закрытые системы хранения. Остров и рабочая зона подсвечиваются.



Павел Герасимов и Алексей Иванов – руководители студии Geometrium, которая более 5 лет создает интерьеры в современном стиле из экологически чистых материалов. Студия специализируется на квартирах площадью 80–250 м<sup>2</sup> и загородных домах 150–1000 м<sup>2</sup> для частных клиентов бизнес- и премиум класса.

**Оттенки серого**

Пентхаус

Москва

Проект Ольги Поспеловой и Ольги Чуркиной (Simple Way)

Призер специальной номинации  
**КУХНЯ – ТЕРРИТОРИЯ Контрастов**

**nohte**  
KÜSCHEN  
Спонсор номинации

Серый цвет в интерьере стал удачным фоном для выразительного декора. Интерьер не обременен громоздкими системами хранения и освобожден от лишней бытовой «мишуры».



Ольга Поспелова и Ольга Чуркина вместе работали в крупной строительной компании, после чего основали собственную студию Simple Way. Имеют высшее образование по специальностям «дизайн среды» и «промышленный дизайн». Номинанты премии Interia Awards 2018.



**Стиль:** современный, минимализм  
**Позиционирование:** премиум  
**Площадь:** 71 м<sup>2</sup>  
**Год:** 2018



**Стиль:** современный  
**Позиционирование:** бизнес  
**Площадь:** 123 м<sup>2</sup>  
**Год:** 2018

**SUNLIGHT house**

Загородный дом

Москва

Проект Татьяны Левиной (ПРОЕКТОР)

Призер специальной номинации  
**КУХНЯ – ТЕРРИТОРИЯ Контрастов**

**nohte**  
KÜSCHEN  
Спонсор номинации

Благодаря прозрачности стен в дом входит природа, граница между интерьером и экстерьером размывается. Здание спроектировано с учетом сторон света: утром солнце светит в гостиную, вечером опускается со стороны спален.



Татьяна Левина – главный архитектор бюро ПРОЕКТОР. Выпускница МАРХИ, член Союза московских архитекторов. Входит в топ-100 лучших дизайнеров и архитекторов России 2018 по версии журнала AD.

**Двухэтажная квартира в Пушкине**

Квартира

Пушкин

Проект Юлии Оносовой и Алексея Голуба

Призер специальной номинации  
**КУХНЯ – ТЕРРИТОРИЯ Контрастов**

**nohte**  
KÜSCHEN  
Спонсор номинации

Квартира для молодой пары отражает стремление хозяев ко всему новому. Глубокая цветовая гамма и панорамное остекление создают ощущение воздуха и объема.



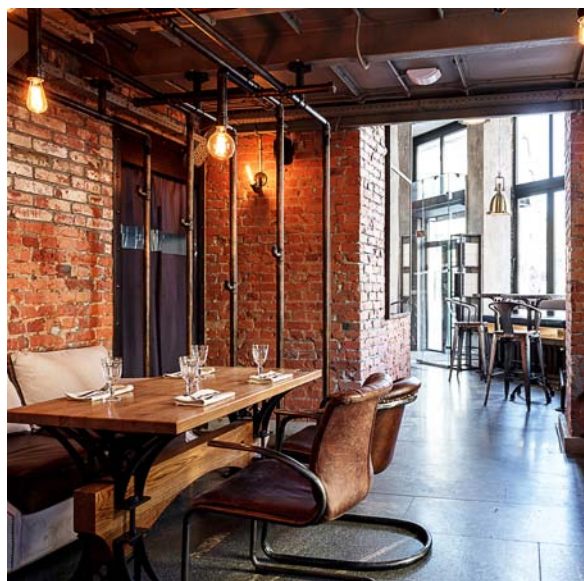
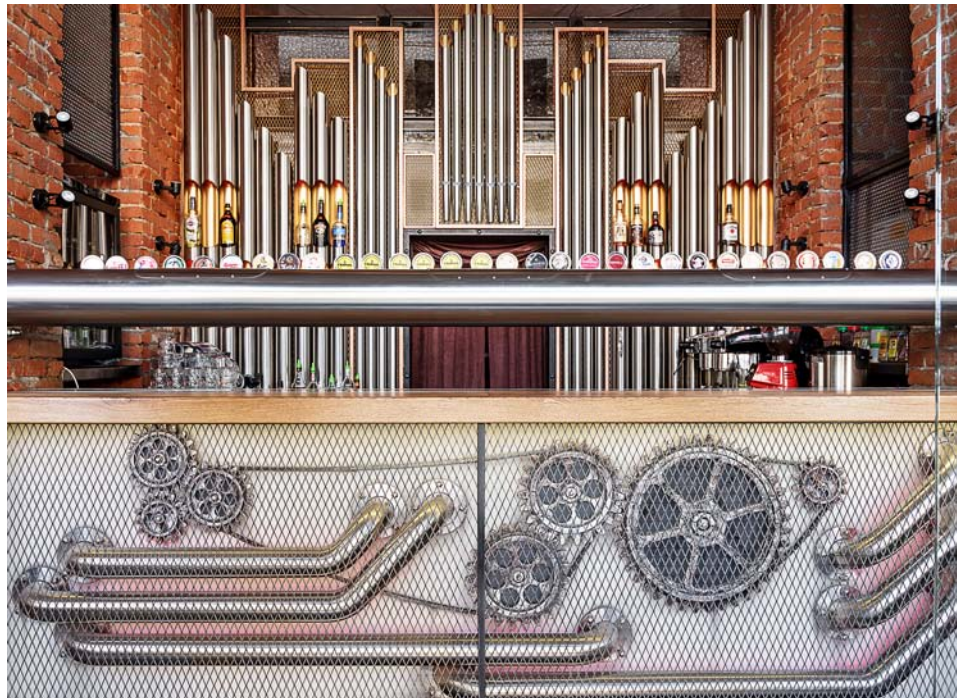
Юлия Оносова получила образование архитектора и решила связать свою жизнь с дизайном. Она уверена, что дизайн затрагивает все сферы жизни, поэтому важно постоянно развиваться и учиться. Каждый проект – это создание чего-то нового, индивидуального и не похожего на другие.



**Стиль:** современный  
**Позиционирование:** премиум  
**Площадь:** 650 м<sup>2</sup>  
**Год:** 2017



**Стиль:** современный  
**Позиционирование:** бизнес  
**Площадь:** 150 м<sup>2</sup>  
**Год:** 2018



Галина Косарикова окончила Московский колледж по специальности «техник-архитектор», затем МАРХИ. В сфере архитектуры работала год, после чего посвятила себя дизайну интерьеров. Более 5 лет проектировала рестораны в содружестве с именитыми дизайнерами, набираясь опыта. Последние 4 года ведет собственные проекты (общественные и жилые). Номинант премии Public Space Award 2018.

Клиент — член байкерского клуба «Ночные волки», поэтому идея сделать металл основным материалом проекта пришла сама собой. Торжественную атмосферу создает роскошный орган, напоминающий пивные трубы, — именно он встречает гостей ресторана на входе. Тема труб продолжается и на барной стойке, задавая настроение всему интерьеру. Есть и другие металлические

элементы — массивные двери, шестеренки, «чешуя» в оформлении суши-бара. Получился интерьер с характером: комфортный, но дарящий дух свободы и вдохновляющий на свершения.

Я не могу работать со стилями, которые мне не нравятся, потому что мне важно наслаждаться рабочим процессом. Мое кредо — соединять стиль, моду, пожелания заказчика, индивидуальность проекта и свой почерк.  
— Галина Косарикова



Стиль: лофт  
Позиционирование: бизнес  
Площадь: 293 м<sup>2</sup>  
Год: 2018



ALU Fence Classic



ALU Fence Modern



Ornamental Stairs



Ornamental Doors



Ornamental Gates

реклама



КОМПЛЕКСНЫЕ РЕШЕНИЯ И РЕАЛИЗАЦИЯ  
АРХИТЕКТУРНЫХ КОНЦЕПЦИЙ В МЕТАЛЛЕ И СТЕКЛЕ  
[www.ornamental-alu.com](http://www.ornamental-alu.com)

## Компания BIG GREEN EGG:

По результатам номинации мы выявили, что тема барбекю-пространства совершенно не изучена российским рынком. Мы собираемся и дальше развивать это направление, готовы обучать специалистов и проектировщиков, ждем их на наши мастер-классы. Очень жаль, что в этом году победитель не выявлен, однако хотелось бы отметить следующие работы:



**Летний дом  
с зоной отдыха  
и барбекю**

Летний павильон

Москва

Проект Петра Лукьянова  
и Кирилла Устинова  
(ANCconcept)

Призер  
специальной номинации  
ИСКУССТВО  
BBQ  
Барбекю-зона

**Big  
Green  
Egg**

Спонсор номинации

Клиент хотел устроить на участке беседку, но дизайнеры пошли дальше и предложили создать современный павильон, где можно отдохнуть в шумной компании за столом или спокойно разместиться на диванах, наслаждаясь живым огнем в очаге. Дополнительно спроектирован дом для садовника — это автономная квартира в современном стиле, где есть все необходимое для комфортной жизни.



**Стиль:** современный  
**Позиционирование:** бизнес  
**Площадь:** 80 м<sup>2</sup>  
**Год:** 2018



Кирилл Устинов и Петр Лукьянов — выпускники МАРХИ и ИГСУ (кафедра архитектуры). Во время учебы в институте работали в разных проектных мастерских и дизайн-студиях. В 2011 году открыли свое архитектурное бюро ANCconcept.



**Ресторан  
Sarmat**

Ресторан

Уфа

Проект Алексея  
и Виктории Агапитовых  
(AV ARCHITECTURE&DESIGN)

Призер  
специальной номинации  
ИСКУССТВО  
BBQ  
Идея ресторана

**Big  
Green  
Egg**

Спонсор номинации

В интерьере ресторана хотелось создать несколько камерных пространств и подобие сцены для шеф-повара. Ключевым акцентом стал горный массив из природного камня, помещенный под стекло как объект исторической значимости. По концепции требовалось отобразить уникальную многовековую историю региона с его наскальной живописью, золотыми изделиями кочевых племен и незабываемой красотой природы — горного массива, сосен, степных трав.



**Стиль:** этнический  
**Позиционирование:** бизнес  
**Площадь:** 250 м<sup>2</sup>  
**Год:** 2018



Алексей и Виктория Агапитовы — основатели дизайн-студии AV ARCHITECTURE&DESIGN. В 2006 году окончили университет по специальности «архитектура», в 2013 году основали собственную студию. С 2015 по 2018 год входят в шорт-лист премии ADD AWARDS в различных номинациях.



# BIG GREEN EGG

НЕ ПРОСТО ГРИЛЬ!

[biggreenegg.ru](http://biggreenegg.ru)

#РАСКРОЙТЕАРОМАТ  
#БОЛЬШОЕЗЕЛЕНОЕЯЙЦО



OPEN FLAVOUR™



## Апартаменты в ЖК «Крестовский, 12»

Квартира

Санкт-Петербург

Проект  
Евгения Жданова

Победитель  
специальной номинации  
**ДВЕРЬ КАК «КЛЮЧ»**  
К ИНТЕРЬЕРУ

**DOLCE  
PORTE**  
Спонсор номинации



Дизайн апартаментов для молодой пары разработан в качестве рекламы нового элитного жилого комплекса. В проекте использованы высоко-

качественные материалы: мрамор, оникс, кожа, латунь. Мебель, двери и перегородки LONGHI, свет и сантехника LUX XU и BOCA DO LOBA.



Евгений Жданов — дизайнер с 15-летним стажем. Начиная творческий путь как дизайнер рекламы, 3D-визуализатор, иллюстратор. Реализовал более 40 объектов жилой и коммерческой недвижимости. В 2017 году победил в открытом конкурсе ТК «Ланской», в 2018 году — победитель архитектурной премии INTERNI DESIGN AWARDS.



**Стиль:** эклектика,  
ар-деко  
**Позиционирование:** люкс  
**Площадь:** 108 м<sup>2</sup>  
**Год:** 2018



Саша Соло — дизайнер-архитектор, в профессии с 2005 года. Основное направление — частные жилые пространства и загородная деревянная архитектура.



**Стиль:** классический  
**Позиционирование:**  
премиум  
**Площадь:** 127 м<sup>2</sup>  
**Год:** 2018



Деликатность стиля и утонченность в деталях. Нежная перламутровая палитра с контрастными искрами свежей бирюзы.

Качество материалов, мягкость форм и геометрия линий подчеркивают атмосферу истинной классики...

## «Мерцающая звезда»

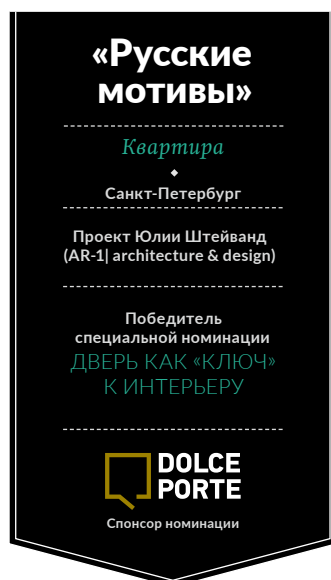
Квартира

Санкт-Петербург

Проект  
Саши Соло

Победитель  
специальной номинации  
**ДВЕРЬ КАК «КЛЮЧ»**  
К ИНТЕРЬЕРУ

**DOLCE  
PORTE**  
Спонсор номинации



## «Русские мотивы»

Квартира

Санкт-Петербург

Проект Юлии Штейванд  
(AR-1) architecture & design

Победитель  
специальной номинации  
**ДВЕРЬ КАК «КЛЮЧ»**  
К ИНТЕРЬЕРУ

**DOLCE  
PORTE**  
Спонсор номинации



Пожеланием заказчика было «идти в ногу со временем, не забывая славянских корней», поэтому дизайнер совместила современные формы и техно-

логии с русскими мотивами. Чтобы не уйти в откровенную этнику, элементы русского зодчества и фольклора были введены локально.



Юлия Штейванд окончила СПбГУПТД по специальности «дизайн интерьера». С 2013 года работает дизайнером (с 2015 года — ведущим дизайнером) в студии AR-1] architecture & design. Совместно с руководителем студии Алексеем Голубом — победитель конкурса THE Kitchen и специальной номинации Премии ADD AWARDS 2017.



**Стиль:** эклектика  
**Позиционирование:**  
премиум  
**Площадь:** 185 м<sup>2</sup>  
**Год:** 2018

ЭКСКЛЮЗИВНЫЕ ДВЕРИ

 **DOLCE  
PORTE**



**NEW** пр. Московский, д. 140,  
☎ (812) 380-95-06

ул. Железноводская, д. 3, ТЦ «Василеостровский»,  
модули 39/1, 39/3, 63 ☎ (812) 380-95-71

ул. Студенческая, д. 10, ТЦ «Ланской»,  
модули В29, В33, В36 ☎ (812) 380-95-94

пр. Ленинский, д. 140, лит. Е, ТВЦ «Загородный дом»,  
модуль 439, 442 ☎ (812) 380-95-81

ул. Варшавская, д. 3, ТЦ «Мебельный Континент»  
корп. 2, модуль 439 ☎ (812) 380-95-43

ул. Полевая Сабировская, д. 54, ТК «Интериио»,  
модуль 236, 236/А ☎ (812) 380-95-48

[dolceporte.ru](http://dolceporte.ru)



**Дом  
для творческой  
семьи**

Частный дом

Санкт-Петербург

Проект Павла  
и Марии Ивановых  
(FullHouseDesign)

Победитель  
специальной номинации  
**МИНИМАЛИЗМ &  
МОДНЫЙ СВЕТ**

**M**  
MONSTER  
www.monster.ru  
Спонсор номинации

Это очень необычный дом для необычной семьи. Общая зона первого этажа решена в более сдержанном стиле, а в личных интерьерах царит творческий подход. Яркие, смелые решения в стиле фьюжн подчеркивают характер и задают каждой комнате особенное настроение.



**Стиль:** современный  
**Позиционирование:** премиум  
**Площадь:** 450 м<sup>2</sup>  
**Год:** 2017



Павел и Мария Ивановы — творческая пара, сочетающая мужской и женский подходы к дизайну. Члены Союза дизайнеров России и Ассоциации дизайнеров и декораторов России (ADDI), обладатели международной премии Luxury Lifestyle Awards, лауреаты премии Interia Awards и национальной премии «Лучший интерьер». Входят в топ-30 лучших дизайнеров Санкт-Петербурга.



**House  
in OSKO-Village**

Частный дом

Санкт-Петербург

Проект Дениса Горохова  
и Николая Колоскова  
(TOL'KO INTERIORS)

Победитель  
специальной номинации  
**МИНИМАЛИЗМ &  
МОДНЫЙ СВЕТ**

**M**  
MONSTER  
www.monster.ru  
Спонсор номинации

Дом в поселке OSKO-Village практически не имеет стен — панорамное остекление занимает почти весь периметр дома и открывает отличный вид на озеро. Дом управляется с помощью системы «умный дом». В интерьере преобладают натуральные материалы; благодаря природному оттенку дуба интерьер получился светлым и теплым.



**Стиль:** современный  
**Позиционирование:** премиум  
**Площадь:** 430 м<sup>2</sup>  
**Год:** 2018



Денис Горохов и Николай Колосков — совладельцы студии дизайна TOL'KO INTERIORS. Окончили академию СПбГХПА им. А. Л. Штиглица; через несколько лет совместной работы, в 2016, году основали студию дизайна интерьера. Недавно открыли новый офис в центре Санкт-Петербурга.







**MONSTER**  
WWW.LEDMONSTER.RU

ТЕРРИТОРИЯ СВЕТА  
(812) 386 0606  
[www.ledmonster.ru](http://www.ledmonster.ru)



Дом в живописном месте в 30 км от Риги функционально поделен на две зоны — основную и гостевую. Для наружной отделки и покрытия террасы использована латвийская амбарная доска; крыша и фасады дома отделаны стальными фальцевыми панелями цвета антрацит. Со стороны гостевой части дома сделан небольшой навес и мини-терраса для хранения дров для дровяной печи в гостиной.



Стиль: **современный**  
 Позиционирование: **бизнес**  
 Площадь: **125 м<sup>2</sup>**  
 Год: **2017**



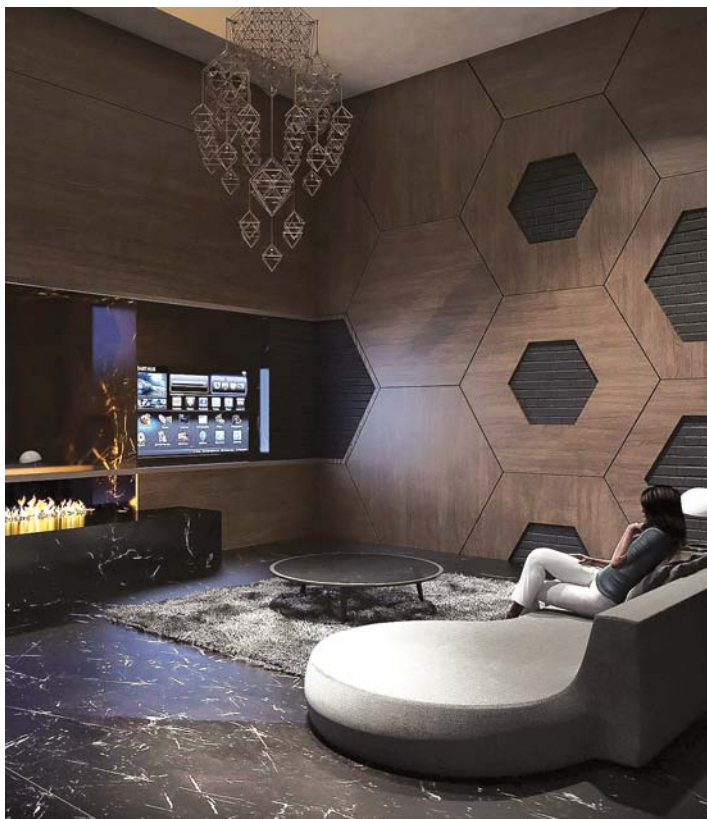
INT2 architecture — петербургская студия архитектуры и дизайна. Основная специализация — дизайн частных и общественных интерьеров, проектирование загородных домов, ландшафтный и промышленный дизайн. Основатели студии — Александр Малинин и Анастасия Шевелева.



Несмотря на договор о конфиденциальности дизайн-проекта, дизайнеру разрешили опубликовать вечерний вид фрагмента помещения. Геометрический рисунок темных деревянных панелей и черный клинкерный кирпич соединяют воедино все элементы пространства — камин и дымоход, телевизор и огромную, но невидимую систему мультимедиа. Черный мрамор Negro Marquina добавляет небрежности и жизни в сухую структуру минимализма.



Стиль: **современный**  
 Позиционирование: **премиум**  
 Площадь: **356 м<sup>2</sup>**  
 Год: **2018**



Архитектор Игорь Григорьев окончил Санкт-Петербургский государственный академический институт живописи, скульптуры и архитектуры имени И. Е. Репина (Архитектурный факультет). В 2007 году создал интерьерную студию «ГриГорьев», которая через 10 лет трансформировалась в проектное бюро GRIGOREV DESIGN, работающее на международном рынке.



ДЕРЕВО В ИНТЕРЬЕРЕ  
И ЭКСТЕРЬЕРЕ  
цвет и фактура



Arbor Nova



МЕБЕЛЬНЫЕ  
ФАСАДЫ



ИНТЕРЬЕРНЫЕ  
ПАНЕЛИ



3D ДОСКА  
RAGGY WOOD

реклама

ADD  
AWARDS



# ОРГКОМИТЕТ ПРЕМИИ ADD AWARDS БЛАГОДАРИТ ПАРТНЕРОВ ЗА ПОДДЕРЖКУ

ОРГАНИЗАТОРЫ:



ЖИЛАЯ СРЕДА  
ИНТЕРЬЕРНЫЙ ЖУРНАЛ

ГЕНЕРАЛЬНЫЙ  
ПАРТНЕР



ОФИЦИАЛЬНЫЕ  
СПОНСОРЫ:



СПОНСОРЫ:



ПАРТНЕРЫ:



Санкт-Петербургский  
Союз дизайнеров  
основан в 1987 году



Интернет-журнал о дизайне и архитектуре  
BERLOGOS





**STANDART  
INTERIORS**

Мебель | Свет | Декор



**ПРОРЫВ ГОДА** StandART interiors

Декорирование. Услуги флориста.  
Аренда декора на фотосессии.

Санкт-Петербург, Парадная ул., 3, корп. 2,  
тел. (812) 332-00-22 | [www.standartinteriors.ru](http://www.standartinteriors.ru)



St. Petersburg  
Design Week

29 МАЯ  
5 ИЮНЯ  
2019



БЕСКО  
НЕЧНОСТЬ  
ДИЗАЙНА

ГОТОВИМ  
НОВЫЙ  
СЕЗОН!

ЗАЯВКИ  
НА УЧАСТИЕ:  
[SPBDESIGNWEEK.RU](http://SPBDESIGNWEEK.RU)

Музыкальный

ГОД  
с Nolte\*

**nolte**<sup>®</sup>  
KÜCHEN

РЕКЛАМА

\*Акция «Музыкальный год с Nolte» • 8.03.18 – 07.03.2019  
Источник информации об организаторе акции, о правилах  
проведения, количестве призов или выигрышей по результатам  
такого мероприятия, сроках, месте и порядке их получения  
на сайте [nolte-kuechen.ru](http://nolte-kuechen.ru)

ГАРАНТИЯ – 5 ЛЕТ при покупке у официальных дилеров.  
Представительство Nolte Küchen GmbH&Co.KG  
Москва, М. Калужская улица, 15. Тел.: +7 (495) 955-76-36.  
Адреса дилеров в Москве и регионах на сайте: [www.nolte-kuechen.ru](http://www.nolte-kuechen.ru)

60 ЛЕТ  
ИСТОРИИ  
25 ЛЕТ  
В РОССИИ



Кинозал  
для себя любимого

Кинозал «Крестовский остров»



Кинозал «Джунгли»



Кинозал «Город грехов»

реклама



Кинозал «Гитара»

Домашний кинозал «под ключ».

Каждый реализованный нами проект по-своему уникален: мы ищем наилучшие технические решения для каждого конкретного помещения, а дизайн кинотеатров учитывает требования самых взыскательных клиентов.

**ПРИГЛАШАЕМ ВАС В ДЕМОНСТРАЦИОННЫЙ КИНОЗАЛ**

8 (812) 923-49-47, 8 (812) 925-49-47, 8 (812) 402-49-47 | [www.art-cinema.info](http://www.art-cinema.info)

