

ЖИЛАЯ СРЕДА

ADD
A W A R D S

КОЛЛЕКЦИЯ ЛУЧШИХ ПРОЕКТОВ '15

МЕЖДУНАРОДНАЯ
ПРОФЕССИОНАЛЬНАЯ ПРЕМИЯ
ДЛЯ АРХИТЕКТОРОВ, ДИЗАЙНЕРОВ
И ДЕКОРАТОРОВ

Санкт-Петербург

СПЕЦИАЛЬНЫЕ
НОМИНАЦИИ

КОНЦЕПТУАЛЬНЫЕ
ПРОЕКТЫ

ПРЕДМЕТНЫЙ
ДИЗАЙН

ГОРОДСКАЯ СРЕДА,
ЛАНДШАФТ

БИЗНЕС-
НЕДВИЖИМОСТЬ

НОРЕСА

РЕТЕЙЛ

ГОРОДСКАЯ
НЕДВИЖИМОСТЬ

ЗАГОРОДНЫЙ ДОМ,
ТАУНХАУС

ELEMENTS

BY ASKO**



Превратите приготовление в чистое наслаждение

Мы соединили страсть к приготовлению, дизайн и мастерское исполнение, создав Elements by ASKO: серию совершенной техники для кухни с изумительной внешностью, удобной в управлении и гарантирующей превосходные результаты приготовления.

ASKORUS.RU

СПОНСОР ЦЕРЕМОНИИ
НАГРАЖДЕНИЯ



ООО "Аско Бытовая техника", реклама, * - Вдохновлены Скандинавией, ** - серия Elements от ASKO

ASKO
Inspired by Scandinavia*



14



24



34



38

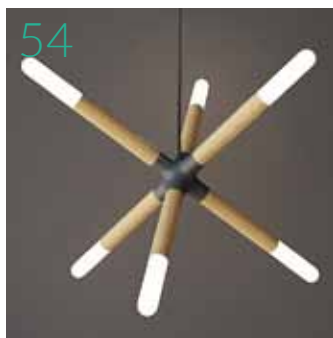
ADD
AWARDS



44



50



54



60

Международная профессиональная премия для архитекторов, дизайнеров и декораторов ADD AWARDS.
Коллекция лучших проектов

Приложение к журналу «Жилая среда»

Президент ADD AWARDS, генеральный директор FineStreet Media Group:
Руслан Чернобаев
ruslan.chernobaev@fsmedia.ru

Главный редактор: **Любовь Пичурина**
lubov.pichurina@fsmedia.ru

Коммерческий директор: **Елена Савич**
elena.savich@fsmedia.ru

Технический директор: **Роман Давыдов**
roman.davydov@fsmedia.ru

Директор PR-отдела: **Елена Юхнева**
elena.juhneva@fsmedia.ru

Координатор проекта: **Мария Цекертובה**
maria.tsekertova@fsmedia.ru

Корректор: **Татьяна Залесская**

Дизайн и верстка: **Ирина Горбылева, Александр Иванов, Татьяна Тазихина**

Менеджеры отдела рекламы: **Валерия Ганжула, Наталья Деньщикова, Лариса Евтушенко, Элла Капитоненко, Виктория Лебедева**

тел. (812) 438-1538
e-mail: zakaz@fsmedia.ru

Адрес для корреспонденции:
197101, Санкт-Петербург,
Петроградская наб., д. 34, литер Б.
Тел. редакции (812) 438-1538,
факс 346-0665
e-mail: home@fsmedia.ru
www.finestreet.ru

Подписка и распространение
Тел. (812) 714-26-25
e-mail: zs_dostavka@fsmedia.ru

Журнал зарегистрирован
Министерством Российской Федерации
по делам печати, телерадиовещания
и средств массовых коммуникаций.
Регистрационный номер:
ПИ № 2-5358 от 3 августа 2001 г.

Учредитель: ЗАО ССМО «ЛенСпецСМУ»
194214, Санкт-Петербург,
пр. Энгельса, д. 99

Издатель: ООО «Издательство
Файнстрит», 190121, Санкт-Петербург,
наб. реки Фонтанки, д. 193 Б

Адрес редакции:
197101, Санкт-Петербург,
Каменноостровский пр., д. 26-28, оф. 3

Отпечатано в типографии
«Премиум Пресс»,
197374, Санкт-Петербург, ул. Оптиков, 4.

Тираж: 3000 экз.

Подписано в печать: 11.12.2015

Цена свободная

Все цены и скидки, приведенные в данном выпуске журнала, действительны в течение календарного месяца со дня подписи номера в печать.

Все рекламируемые товары и услуги имеют необходимые лицензии и сертификаты.

Редакция не несет ответственности за содержание рекламной информации.

Мнение авторов может не совпадать с мнением редакции.

Полное или частичное воспроизведение материалов допускается только с письменного разрешения ООО «Издательство Файнстрит».

По вопросам доставки журнала и оформления подписки через редакцию пишите zs_dostavka@finestreet.ru

СОДЕРЖАНИЕ

4 ADD AWARDS 2015: факты и цифры

6 Жюри ставит оценку премии

13 Основные номинации

14 Загородный дом, таунхаус

24 Городская недвижимость

34 Ретейл

38 HoReCa

44 Бизнес-недвижимость

50 Городская среда, ландшафт

54 Предметный дизайн

60 Концептуальные проекты

67 Специальные номинации

POLLINI CASA

мебель • двери • лестницы • дизайн

МЯГКАЯ, КОРПУСНАЯ И КУХОННАЯ МЕБЕЛЬ.
ПРЯМЫЕ ПОСТАВКИ С ФАБРИК. ДИЗАЙН И ПРОЕКТИРОВАНИЕ, КОМПЛЕКТАЦИЯ ПОД КЛЮЧ.
ПРИГЛАШАЕМ АРХИТЕКТОРОВ И ДИЗАЙНЕРОВ.

МЕБЕЛЬ

ДВЕРИ

ЛЕСТНИЦЫ

СВЕТ

АКСЕССУАРЫ

ДИЗАЙН



КАНТЕМИРОВСКАЯ УЛ., 37, ТЦ «МЕБЕЛЬ-СИТИ 2», 2 ЭТАЖ
БОЛЬШАЯ КОНЮШЕННАЯ УЛ., 11

Более подробную информацию
вы можете посмотреть на нашем сайте

www.pollinicasa.ru

Тел.: (812) 570-09-24

ADD AWARDS 2015: ФАКТЫ И ЦИФРЫ

В сентябре 2015 года в Санкт-Петербурге стартовал архитектурный конкурс на соискание Премии ADD AWARDS, призванной представить лучшие достижения в области частной архитектуры и интерьерного дизайна.

Эта сфера практической деятельности является квинт-эссенцией материальной культуры, представляя собой сплав современных технологий, исторических традиций и прикладного искусства. К участию в конкурсе принимались проекты, реализованные в 2013–2015 годах и прошедшие профессиональную фотосъемку. Для 3D-рендеров интерьерных проектов создана номинация «Концептуальные проекты». Представленные работы оценило авторитетное профессиональное жюри, в состав которого вошли известные архитекторы и дизайнеры с мировыми именами. Среди них — звезда мирового дизайна Алекса Хэмптон (США), авторитетный архитектор и дизайнер Марко Пива (Италия), дизайнер, профессор Istituto Europeo di Design Аренд Роелинк (Италия), известный архитектор и

дизайнер Массимо Йоза Гини (Италия), журналист, руководитель курсов и организатор международных конкурсов Никола Тикоцци (Италия), архитектор, ландшафтный и интерьерный дизайнер Марио Боничелли (Италия), генеральный директор дизайн-бюро Sieger Design Кристиан Зигер (Германия), дизайнер, арт-директор компании Lasvit Максим Велчовски (Чехия). Работы конкурсантов оценили и представители российского дизайна и архитектуры: главный хранитель садов Русского музея в Санкт-Петербурге Ольга

Черданцева, архитектор Сергей Чобан (Россия—Германия), архитектор Сергей Орешкин и промышленный дизайнер Дима Логинов. Кроме того, оргкомитет Премии пригласил в состав экспертного совета представителей профильного бизнеса — руководителей и маркетологов крупных международных компаний, главных редакторов профильных СМИ и публичных персон рынка: экспертов, блогеров, архитектурных критиков. По окончании голосования профессионального жюри работы конкурсантов могли оценить все желающие. С 20 ноября по 6 декабря в общественном онлайн-голосовании приняли участие 3992 поклонника дизайна и архитектуры. По совокупности результатов профессионального и общественного голосования определился обладатель Гран-при премии, набравший наибольшее количество баллов,

579

участников

8

стран:

Россия, Казахстан,
Украина, Белоруссия,
Чехия, Турция, Молдавия,
Литва

23

профессиональных
эксперта

6

стран:

США, Италия, Германия,
Нидерланды, Чехия,
Россия

898

проектов

который поедет на международную выставку I Saloni 2016 в Милан. Эксклюзивные памятные знаки победителям изготовлены в компании Lasvit (Чехия).

30 474

оценок

21 458

посетителей сайта

Спонсоры



LV STUDIO



HONKA

SACHSEN KÜCHEN

SPB-HIFI

ЛАНСКОЙ



МАСТЕР ЗАЩИТЫ

Генеральные инфопартнеры

Партнеры



360 RU

покупаю

mkinterio
архитектурная студия



LASVIT

ПОЛЕТ



VIEWMEDIA



LEUCHTTURM1917





Салон итальянской мебели и интерьера Roda уже на протяжении многих лет является официальным поставщиком мебели из Италии, итальянских светильников и аксессуаров в Петербурге. В нашем салоне представлены образцы всех направлений классического и современного итальянского дизайна — мы предлагаем нашим покупателям и уникальные образцы элитной мебели, сделанные по индивидуальному заказу, и итальянскую мебель серийного производства. Более 600 ведущих итальянских компаний-производителей мебели являются нашими постоянными партнерами.



Санкт-Петербург,
Большая Морская, 26
Часы работы: с 11.00 до 21.00
Tel/Fax: +7 (812) 315-95-94
Skype: galeriroda
E-mail: info@roda.spb.ru
www.roda.spb.ru
www.rodadesign.ru



ЖЮРИ СТАВИТ ОЦЕНКУ ПРЕМИИ

Звездный состав профессионального жюри ADD AWARDS — предмет гордости и одно из слагаемых успеха нового проекта. Оценивая работы участников, члены экспертного совета составили свое мнение не только об уровне проектов российского дизайна в целом, но и о самой премии.



Дима Логинов,
промышленный дизайнер,
основатель студии Dima Loginoff Design:

— Участие в конкурсе, вне зависимости даже от победы, — это неплохой стимул для развития дизайнера. Приходится преодолевать себя, делать больше, чем требуется, искать мотивацию быть лучше других. Любой честный конкурс — это конкурентная борьба, а умение держать удар — полезный навык. Пожалуй, это главная ценность участия в конкурсах. Но я бы предостерег начинающих дизайнеров от эйфории: победа — несомненно, признание вашего таланта, однако нужно трезво понимать, что это всего лишь один маленький пазл. И нет никаких гарантий, что именно он позволит построить успешную карьеру. Чаще всего таким толчком бывает банальная трудоспособность дизайнера.

Сегодня очень много авторитетных премий, и, честно говоря, мне они безразличны. Я спокойно отношусь и к своим победам, и к наградам других. На мой взгляд, дизайн не требует объективной оценки. Если только это не дипломный проект.

Премия ADD AWARDS очень хорошо стартовала. Я увидел много классных работ! Каждый год я вхожу в жюри различных конкурсов в России и в других странах и могу авторитетно сказать, что ADD AWARDS сделан на очень хорошем уровне. В следующем году я бы посоветовал опубликовать четкий график событий на сайте конкурса. Любой пользователь должен за секунду найти всю линейку событий: начало приема работ, дедлайны, дату церемонии награждения и дату начала приема новых работ, а также статус на главной странице с указанием, на каком этапе конкурс находится сейчас.

ПРЕМИЯ ADD AWARDS ОЧЕНЬ ХОРОШО СТАРТОВАЛА. Я УВИДЕЛ МНОГО КЛАССНЫХ РАБОТ! КАЖДЫЙ ГОД Я ВХОЖУ В ЖЮРИ РАЗЛИЧНЫХ КОНКУРСОВ В РОССИИ И В ДРУГИХ СТРАНАХ И МОГУ АВТОРИТЕТНО СКАЗАТЬ, ЧТО ADD AWARDS СДЕЛАН НА ОЧЕНЬ ХОРОШЕМ УРОВНЕ.



Максим Велчовски,
дизайнер, арт-директор
компании Lasvit:

— Главная идея конкурсов и премий — это показать свои идеи творческим людям и потенциальным клиентам. Сегодня существует огромное количество международных наград в области дизайна, и мне не хотелось бы выделять одну из них. Мне бы очень хотелось, чтобы профессиональные премии имели большой состав жюри, которое бы в процессе обсуждения определяло главного победителя. Оценивая работы в рамках премии ADD AWARDS, лично я нашел несколько действительно интересных проектов. Я всегда рад, когда вижу сильные идеи, и при этом не важно, какой у вас бюджет.

В последующем году я бы хотел увидеть больше проектов общественных пространств. Пришло время изменить их контекст, пришло время заботиться о городе. Не следуйте тенденциям. Я не верю в тренды, я верю в воображение и уникальные идеи дизайнеров и архитекторов. Дизайн — это сочетание интересной истории с крутой концепцией, реализованной лучшими мастерами и в правильном контексте. Тенденции умирают, а истории продолжают жить.

ОЦЕНИВАЯ РАБОТЫ В РАМКАХ ПРЕМИИ ADD AWARDS, ЛИЧНО Я НАШЕЛ НЕСКОЛЬКО ДЕЙСТВИТЕЛЬНО ИНТЕРЕСНЫХ ПРОЕКТОВ. Я ВСЕГДА РАД, КОГДА ВИЖУ СИЛЬНЫЕ ИДЕИ, И ПРИ ЭТОМ НЕ ВАЖНО, КАКОЙ У ВАС БЮДЖЕТ.

QUARTZFORMS

У ВАШЕЙ СТОЛЕШНИЦЫ ЕСТЬ ИМЯ



Made in Germany



Генеральное представительство
Quartzforms в России

Санкт-Петербург, +7 (931) 532-83-11
Москва, +7 (495) 374-81-81
office@quartzforms.ru
www.quartzforms.ru



Ольга Черданцева,
главный хранитель садов Русского музея,
руководитель фестиваля «Императорские
сады России»:

— Каждая компания, принимающая участие в конкурсе, должна понимать, зачем ей это нужно. Любому творческому человеку нужна оценка его деятельности, и желательна профессиональная. Участие в профессиональных конкурсах — это часть работы по продвижению компании. Для новичков это возможность отличного старта, путь к развитию и росту, сравнение своих идей и работ с остальными участниками. Это повышение узнаваемости собственного бренда и вхождение в определенную профессиональную среду. Для опытных участников — поддержание своего реноме и напоминание о себе. В любом случае участие и победы в таких конкурсах повышают конечную стоимость работ. Это выгодно и для конкурсантов, и для организаторов таких событий.

СОСТАВ НОМИНАЦИЙ ADD AWARDS ДОСТАТОЧНО ШИРОК, НО НЕТ НОМИНАЦИИ ПО ДЕКОРУ, ХОТЯ ОНА ЛОГИЧНО ВЫТЕКАЕТ ИЗ САМОГО НАЗВАНИЯ ПРЕМИИ. НА МОЙ ВЗГЛЯД, УРОВЕНЬ РАБОТ НЕОДНОЗНАЧНЫЙ — ОТ ВЫСОКОПРОФЕССИОНАЛЬНЫХ И НОВАТОРСКИХ ДО ДОСТАТОЧНО ТИПОВЫХ И ШАБЛОННЫХ.

В числе авторитетных российских премий могу назвать такие, как «АрхиП», которая ежегодно присуждается проектам профессиональных архитекторов и дизайнеров в области частной архитектуры и интерьера (но там нет диапазона номинаций ADD AWARDS), международная выставка архитектуры и дизайна «АрхМосква», архитектурная премия «Зодчество». Нельзя не отметить «Международные архитектурные премии» (The International Architecture Awards), учрежденные Музеем архитектуры и дизайна «Чикагский Атенеум», Европейским центром архитектуры, искусства и дизайна и Metropolitan Arts Press.

Состав номинаций ADD AWARDS достаточно широк, но нет номинации по декору, хотя она логично вытекает из самого названия премии. В некоторых номинациях хотелось бы ввести градацию по величине объекта. На мой взгляд, уровень работ неоднозначный — от высокопрофессиональных и новаторских до достаточно типовых и шаблонных. Нужно над этим работать и популяризировать премию. Предлагаю подбирать членов жюри на каждую номинацию, тогда профессионалы в этой области будут оценивать специалистов из своей среды и получится более объективный результат, а также оптимизировать прием работ в электронном виде. Желаю организаторам премии успеха и развития этого, несомненно, очень важного проекта, а участникам — заслуженных побед!



Марко Пива,
архитектор, дизайнер,
основатель Studio Marco
Piva:

— С точки зрения участника премия — это хорошая возможность получить четкую и практическую оценку своих способностей и в то же время представить свою работу на суд общественности. Начало моей карьеры, к примеру, тоже было связано с конкурсом. В начале 80-х вместе с партнерами Studiodada Associated я принял участие в конкурсе Ideas Competition, организованном Triennale di Milano, куратором которого выступил Алессандро Мендини (Alessandro Mendini). Наш проект, состоящий из комплекса очень подробных рисунков, описаний и изображений, прошел отбор и был включен в экспозицию. Потом я изготовил свои первые прототипы и получил контракт с одной из лучших и самых динамичных компаний в мебельном секторе, которая приобрела права на их разработку. Вот почему я очень благосклонно отношусь к организации подобного рода премий, ведь они дают реальные возможности для молодого дизайнера.

Когда я начинал свою карьеру, самостоятельно продвигать проекты было гораздо труднее, чем сейчас. Не было интернета — только несколько изданий, и информация передавалась «из уст в уста». Были какие-то общественные мероприятия и всего несколько премий, таких как ADI Compasso d'Oro Award, которую я до сих пор считаю самой влиятельной наградой в области дизайна. Сегодня премии специализируются на узких направлениях. Так, World Travel Awards — это «Оскар» в туристической индустрии. В рамках этой премии в этом году наш проект отеля Excelsior Hotel Gallia завоевал четыре награды среди европейских работ. Дизайнерская премия ID, запущенная одноименным журналом в Дубае в этом году, отметила проекты отелей в рамках конкурса European Hotel Design Awards, жюри которого я возглавил. Сегодня существует много наград благодаря новым возможностям, которые дают современные технологии, и я думаю, что это очень хорошо — распространять иннова-

МНЕ ОЧЕНЬ ПОНРАВИЛСЯ ПРИНЦИП АНОНИМНОСТИ ПРОЕКТОВ. СУДЬИ ДОЛЖНЫ БЫТЬ БЕСПРИСТРАСТНЫМИ И НЕ ОБРАЩАТЬ ВНИМАНИЯ НА ИМЯ ИЛИ БЭКГРАУНД УЧАСТНИКА — ОЦЕНИВАТЬ ПРОЕКТ НУЖНО ИСКЛЮЧИТЕЛЬНО ПО ПРЕДСТАВЛЕННЫМ ОБРАЗАМ.

ционные идеи и делиться опытом по всему миру, чтобы создавать такую культуру и цивилизацию, где дизайн выполняет стимулирующую функцию.

Для меня большая честь выступать в роли члена жюри ADD AWARDS и судить проекты в разных номинациях, потому что благодаря этому у меня есть возможность внимательно наблюдать за эволюцией в мире дизайна и находить новые стимулы для решения дизайнерских задач. Мне очень понравился принцип анонимности проектов. Судьи должны быть беспристрастными и не обращать внимания на имя или бэкграунд участника — оценивать проект нужно исключительно по представленным образам.

Наряду с проектами, которые еще нужно доработать, и теми, которые отличаются от моего личного стиля, я увидел искренние и настоящие работы, наглядно демонстрирующие усилия автора в поиске идеи и наилучшего решения. Хороший дизайн для меня — это проекты, в которых есть здравый смысл и чувствуется душа. В следующем году я бы особенно отметил работы, которые являются воплощением русского дизайна, так как я убежден, что международный характер премии должен строиться на национальной основе.



ДОМАШНИЕ КИНОЗАЛЫ
8 (812) 923-49-47
8 (812) 925-49-47
8 (812) 402-49-47
www.art-cinema.info

**НЕВОЗМОЖНОЕ
МЫ ДЕЛАЕМ СРАЗУ,
ЧУДЕСА — В ТЕЧЕНИЕ 3 ДНЕЙ**



Домашний кинозал «под ключ».

Каждый реализованный нами проект по-своему уникален: мы ищем наилучшие технические решения для каждого конкретного помещения, а дизайн кинотеатров учитывает требования самых взыскательных клиентов.

**Приглашаем вас
посетить наш демонстрационный кинозал.**



Марио Боничелли,
архитектор, дизайнер,
основатель MBA & P:

— Сегодня профессиональные премии — это основной инструмент для дизайнеров, особенно когда такие события проходят на международном уровне. Прежде всего они предоставляют возможность развить проект в конкретных условиях и за короткий период времени, а это, на мой взгляд, хорошее творческое упражнение. Кроме того, профессиональные конкурсы позволяют дизайнерам представить свои проекты на суд общественности, которую, как правило, составляют эксперты в области дизайна и других креативных индустрий. Этот факт, в свою очередь, открывает перед номинантами целый ряд возможностей: участие в других конкурсах, публикации, контакты. Это отличный инструмент для популяризации своей работы и ее потенциального выхода на рынок. Победа в конкурсе имеет значение с точки зрения вознаграждения за труд, и многими работодателями она рассматривается как важный пункт в резюме. Кроме того это прекрасный повод для публикации в международных изданиях.

ОБЩИЙ ВЫСОКИЙ УРОВЕНЬ ПРОЕКТОВ ADD AWARDS ДЛЯ МЕНЯ ОКАЗАЛСЯ СЮРПРИЗОМ. ЭТО ГОВОРИТ О ТОМ, ЧТО КАЧЕСТВО ДИЗАЙНА В БЫВШЕМ ПОСТСОВЕТСКОМ ПРОСТРАНСТВЕ НАКОНЕЦ РАСТЕТ. ОСОБЕННО МНЕ ПОНРАВИЛИСЬ РАБОТЫ В СТИЛЕ МИНИМАЛИЗМ И КОНЦЕПТУАЛЬНЫЕ ПРОЕКТЫ.

Конечно, денежная стоимость приза — это большой стимул к участию в конкурсе и хорошее поощрение молодых талантов.

Есть много премий в области дизайна с богатой историей и гарантией высокого качества и в то же время широкого представления, такие как If Design Award и Red Dot Design Award, основанные в 50-х годах, известные во всем мире и охватывающие широкий спектр дизайна. Позднее появилась не менее авторитетная Dutch Design Award, которая проводится в рамках Голландской Недели Дизайна в Эйндховене, где всегда на высоком уровне и качество самих проектов, и их критическая оценка.

Общий высокий уровень проектов ADD AWARDS для меня оказался сюрпризом. Это говорит о том, что качество дизайна в бывшем постсоветском пространстве наконец растет. Особенно мне понравились работы в стиле минимализм и концептуальные проекты.

Предлагаю на будущий год выделить отдельную номинацию для всех классических проектов, особенно тех, которые копируют античный стиль (нео-ар-деко, неоклассицизм и др.). Это необходимо для того, чтобы избежать путаницы среди тех дизайнеров, которые инвестируют в исследование и качество проектов, и тех, кто просто копирует прошлое.



Аренд Роелинк,
дизайнер, профессор
Istituto Europeo di Design
(Милан):

— Премия оказывает влияние на всех участников — профессиональных или полупрофессиональных, победивших и проигравших. На личном уровне это признание таланта и мастерства, показатель качества и в определенном смысле вызов. Премия обладает силой, которая может заявить новое имя в дизайне и открыть все двери победителю. Это мотивация для тех, кто только окончил вуз, и стимул представить свои работы, выполненные за несколько лет. На совершенно ином уровне — это во многом зависит от целей премии — это показатель зрелости самой профессии.

Существует много значимых конкурсов в различных областях и организованных на различных уровнях. Для меня наибольший интерес представляют те, которые проходят в новых, развивающихся с точки зрения дизайна странах, как например Китай (Red Star Design Award), Индия (IDF Awards), Россия (ADD AWARDS), Южная Африка (100% Design Awards) и Мексика (AHEC AWARD). Конечно, ведущие премии не теряют своей важности, но они, мне кажется, приобретают политический контекст в отличие от небольших конкурсов.

Оценивая проекты, заявленные на ADD AWARDS, я четко увидел специфику русского дизайна, который отличается от привычной для меня европейской традиции. Складывается ощущение, что здесь не до конца следуют подходу, основанному на идее и концепции, используют слишком много декора и иногда степень перебора зашкаливает. Эти особенности делают дизайн типично русским — он и должен быть таким. Я бы не хотел увидеть исчезающий русский стиль. Это разнообразие, которое тоже нужно брать во внимание.

Учитывая состав жюри и организацию ADD AWARDS, можно сказать, что уровень этой премии достаточно высок. Организаторы не ходят вокруг да около, когда что-то должно быть сделано или сказано,

ОЦЕНИВАЯ ПРОЕКТЫ, ЗАЯВЛЕННЫЕ НА ADD AWARDS, Я ЧЕТКО УВИДЕЛ СПЕЦИФИКУ РУССКОГО ДИЗАЙНА, КОТОРЫЙ ОТЛИЧАЕТСЯ ОТ ПРИВЫЧНОЙ ДЛЯ МЕНЯ ЕВРОПЕЙСКОЙ ТРАДИЦИИ. СКЛАДЫВАЕТСЯ ОЩУЩЕНИЕ, ЧТО ЗДЕСЬ НЕ ДО КОНЦА СЛЕДУЮТ ПОДХОДУ, ОСНОВАННОМУ НА ИДЕЕ И КОНЦЕПЦИИ, ИСПОЛЬЗУЮТ СЛИШКОМ МНОГО ДЕКОРА И ИНОГДА СТЕПЕНЬ ПЕРЕБОРА ЗАШКАЛИВАЕТ.

и мне бы хотелось посмотреть на то, что произойдет с проектом лет через пять.

Глядя на то количество материала, который был отправлен для участия в премии, я думаю, что команда ADD AWARDS может быть уверена в том, что в следующем году заявок будет еще больше. Не знаю, нужно ли менять что-либо сейчас. Я бы оставил все как есть на три года за исключением небольших правок с учетом проб и ошибок.

Вы всегда можете поднять ставку и создать более поверхностный уровень, поднимая планку для входа в проект, брать только опытных участников и только большие студии, но это еще не гарантирует успех. Проведите премию еще три года — и вы увидите, как она развивается, какое качество проектов в конечном итоге и как премию принимают на международном уровне.



Алекса Хэмптон,
дизайнер, президент
компании Mark Hampton:

— Профессиональные премии — это удивительная возможность для современного дизайнера. Кроме публикаций в прессе и эффекта сарафанного радио, такие события позволяют распространить информацию о компании, ее мастерстве и уровне работы в той или иной области. На мой взгляд, заслужить признание и попасть в AD 100 (топ-100 дизайнеров по мнению журнала "Architectural Digest") — это большая честь для профессионалов. Кроме того, как члену жюри премии Института классической архитектуры и искусства (ICAA), мне всегда интересно, кто же на этот раз выиграет их Arthur Ross Awards. Премия ADD AWARDS охватывает различные области дизайна и архитектуры — от частных интерьеров до коммерческих пространств и даже предметного дизайна. Интересно посмотреть работы разных масштабов и жанров, которые позволяют оценить срез современной российской

ИНТЕРЕСНО ПОСМОТРЕТЬ РАБОТЫ РАЗНЫХ МАСШТАБОВ И ЖАНРОВ, ЗАГОРОДНЫХ И ГОРОДСКИХ ПРОЕКТОВ, КОТОРЫЕ ПОЗВОЛЯЮТ ОЦЕНИТЬ СРЕЗ СОВРЕМЕННОЙ РОССИЙСКОЙ АРХИТЕКТУРЫ И ДИЗАЙНА, ПРОСЛЕДИТЬ ТЕНДЕНЦИИ.

архитектуры и дизайна, загородных и городских проектов, проследить тенденции. В следующем году было бы неплохо предоставить членам жюри возможность изменять свою оценку в процессе голосования.



Сергей Чобан,
управляющий партнер
архитектурного бюро
SPEECH

— Архитектурные премии являются не единственным, но, безусловно, достаточно значимым для профессионального сообщества показателем качества и востребованности того или иного проекта. И в этом смысле появление новой награды, ориентированной на поощрение лучших решений как

ВЫЗЫВАЕТ БОЛЬШОЕ УВАЖЕНИЕ, ЧТО ПРЕМИЯ ADD AWARDS СМОГЛА ПРИВЛЕЧЬ К ОЦЕНКЕ ПРОЕКТОВ СЕРЬЕЗНЫЙ ПУЛ ЭКСПЕРТОВ И ОТОБРАТЬ ПО-НАСТОЯЩЕМУ ДОСТОЙНЫЕ ПРОЕКТЫ.

в сфере архитектуры, так и дизайна, не может не радовать. Вызывает большое уважение, что премия ADD AWARDS смогла привлечь к оценке проектов серьезный пул экспертов и отобрать по-настоящему достойные проекты, свидетельствующие о высоком уровне конкуренции в архитектурно-дизайнерской среде.



Сергей Орешкин,
архитектор, руководитель
бюро «А. Лен»:

— Профессиональные премии играют очень важную роль в карьере дизайнеров и архитекторов. Они позволяют осмотреться по сторонам и проанализировать свой уровень работы. Конечно, очень престижно оказаться среди лучших и получить Гран-при. В этом смысле большое значение приобретает статус самого конкурса, который зарабатывается годами и формируется благодаря широкому охвату представленных направлений, хорошим номинациям, уровню членов жюри.

Среди российских архитектурных премий я бы отметил такие, как ежегодный смотр-конкурс «Архитектон», организованный Союзом архитекторов Санкт-Петербурга; международный фестиваль «Зодчество»; «Золотая капитель» (Новосибирск); Евразийская премия (Екатеринбург). Однако, на мой взгляд, им в значительной степени не хватает продвижения и статуса.

На Западе многие премии приурочены к фестивалям, например Всемирный фестиваль архитектуры. Нельзя не отметить RIBA и Pritzker Prize.

Для того чтобы ADD AWARDS могла выйти на всероссийский уровень, предстоит проделать еще много работы. Высокой оценки заслуживает международный состав жюри, что позволяет добиться непредвзятости. К этой работе необходимо привлечь профессионалов из разных областей, чтобы добиться объективности оценок. Очевидна большая востребованность таких событий. Премии ADD AWARDS удалось представить неплохой срез работ и хорошо организовать онлайн-прием заявок. На следующий год я предложил бы продумать возможность публикации планов проектов, чтобы можно было оценивать проделанную работу конкурсантов, их идеи и степень трансформации пространства. Многие участники, на мой взгляд, представили декораторские, а не дизайнерские проекты. Кроме того, не хватает отдельной номинации для таких авторских работ, как скульптуры, барельефы, живописные произведения. Эта категория позволит усилить глубину конкурса и вывести премию на более высокий качественный уровень.

ДЛЯ ТОГО ЧТОБЫ ADD AWARDS МОГЛА ВЫЙТИ НА ВСЕРОССИЙСКИЙ УРОВЕНЬ, ПРЕДСТОИТ ПРОДЕЛАТЬ ЕЩЕ МНОГО РАБОТЫ. ВЫСОКОЙ ОЦЕНКИ ЗАСЛУЖИВАЕТ МЕЖДУНАРОДНЫЙ СОСТАВ ЖЮРИ, ЧТО ПОЗВОЛЯЕТ ДОБИТЬСЯ НЕПРЕДВЗЯТОСТИ. ПРЕМИИ ADD AWARDS УДАЛОСЬ ПРЕДСТАВИТЬ НЕПЛОХОЙ СРЕЗ РАБОТ И ХОРОШО ОРГАНИЗОВАТЬ ОНЛАЙН-ПРИЕМ ЗАЯВОК.

Реклама в Санкт-Петербурге: +7 (812) 327-10-78



RADIO MONTE CARLO 105.9FM

FASHION
MUSIC

#MONTECARLOSPB



ОСНОВНЫЕ НОМИНАЦИИ

ЗАГОРОДНЫЙ ДОМ, ТАУНХАУС

ГОРОДСКАЯ НЕДВИЖИМОСТЬ

РЕТЕЙЛ

НORECA

БИЗНЕС-НЕДВИЖИМОСТЬ

ГОРОДСКАЯ СРЕДА, ЛАНДШАФТ

ПРЕДМЕТНЫЙ ДИЗАЙН

КОНЦЕПТУАЛЬНЫЕ ПРОЕКТЫ



DOM_01

Частный дом

Екатеринбург

Проект Марии Демидовой

8,13*
баллов

1
место



Стиль: современный
Класс: премиум
Площадь: 430 кв. м
Год: 2014



Архитектор Мария Демидова живет и работает в Екатеринбурге. Является ведущим архитектором в крупной проектной организации, имеет собственную практику. Проектирует жилые и общественные здания. Считает создание интерьера неотъемлемой частью проектирования архитектурного объекта.

Дом находится на территории поселка в сосновом бору. Местоположение дома, с одной стороны, является ограждением отведенного участка, а с другой — позволяет максимально сохранить существующий лесной массив. Обилие сосен защищает от посторонних глаз и создает ощущение приватности. На первом этаже находятся гостиная, столовая, кухня, гостевая комната и хозяйственный блок, включающий гараж

на три автомашины. На втором этаже располагаются спальная зона, терраса. Уровни объединены единым двухсветным пространством гостинойной. В отделке дома предпочтение отдано экологичным материалам: натуральный камень, дерево и штукатурка. Материалы, используемые на фасаде, применены и в интерьере, что обеспечивает максимальную взаимосвязь внешних и внутренних пространств.

Для меня участие в профессиональных конкурсах — это возможность показать результат своей работы коллегам и получить оценку профессионального жюри.

— Мария Демидова

loft by

WELLIGE.RU



Concept



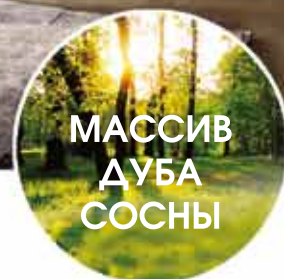
Берген



Берген



Хедмарк



МАССИВ
ДУБА
СОСНЫ

Wellige
LIFE & FURNITURE STYLE

МЦ «Гранд Каньон»
г. Санкт-Петербург
ул. Шостаковича, 8, 3-й этаж
+7 (812) 407-14-93

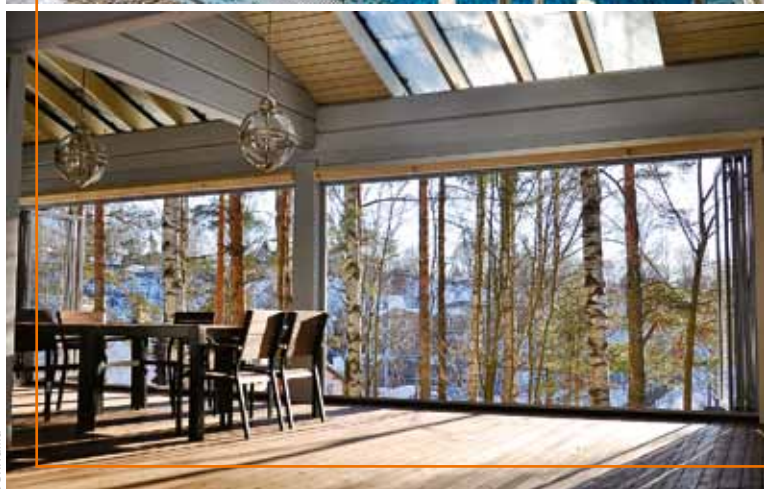
ТЦ «Мебельный Континент»
г. Санкт-Петербург
ул. Варшавская, 3, 2-й этаж
+7 (812) 407-14-91

Мебель из массива в стилях LOFT, PROVENCE, COUNTRY

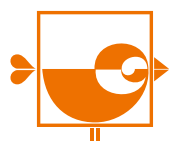
www.wellige.ru



Применение в проекте современных систем автоматизации для управления домашними инженерными системами обеспечивает максимальный комфорт.



РЕКЛАМА



Геометрия пространства
складные фасады | зимние сады | двери | фурнитура

8-812-448-55-58 | www.solarlux.su

MEHR LICHT, MEHR LUFT, MEHR RAUM

Больше света, больше воздуха,
больше пространства



Дом на берегу озера

Частный дом

Ленинградская область

Проект Владимира Шкуринского

7,82
баллов

2

место



Архитектор Владимир Шкуринский закончил ЛХУ им. В. А. Серова (1979) и ЛВХПУ им. В. И. Мухомовой (1987) по специальности «Проектирование интерьера». Лицензия ЛЦ Союза архитекторов России (1996). Занимается дизайном интерьеров и проектированием загородных домов. Участвовал в различных конкурсах.

Дом находится на берегу одного из многочисленных озер Карельского перешейка. Он предназначен для круглогодичного проживания и состоит из трех прямоугольных объемов, сдвинутых относительно друг друга, что позволило устроить террасу на каждом уровне. Дом с двух сторон огибает искусственный ручей, который образует живописные водопады и впадает в пруд. Стены цокольного этажа облицованы шунгитом, стены первого и второго

этажей — доской лиственницы, которая образует вентилируемый фасад. Цокольный этаж выходит на террасу, вымощенную брусчаткой, переходящей в дорожки, вдоль которых высажены декоративные кустарники и предусмотрена подсветка. Композиционным центром дома является вертикальная ось — монолитная лестница. Она проходит через три этажа, образуя просторные холлы, и пронизывает дом от цоколя до стеклянного фонаря на крыше.

Важны не столько награды, сколько участие, так как это мобилизует, помогает заново осмыслить сделанное.

— Владимир Шкуринский



МЫ СПЕЦИАЛИЗИРУЕМСЯ НА ОСОБЕННОЙ МЕБЕЛИ,
ПРЕДНАЗНАЧЕННОЙ **ДЛЯ РЕВОЛЮЦИОНЕРОВ МОДЫ**,
ДЛЯ ТЕХ, КТО ПОНИМАЕТ, ЧТО ДИЗАЙНЕРСКАЯ МЕБЕЛЬ
МОЖЕТ БЫТЬ ПРЕДМЕТОМ ИСКУССТВА.

WONDERWOOD

РЕКЛАМА

САНКТ-ПЕТЕРБУРГ

Кантемировская ул., 37, ТК **Мебель-Сити 2**, 2 этаж, подиум 2.15, тел. (911) 036 2662
Ул. Шостаковича, 8, МЦ **Гранд-Каньон**, 5 этаж, подиум 501А, тел.: (981) 883 1969, (911) 036 2662

МОСКВА

Кутузовский пр., 36, стр. 6, тел. (499) 995 1077
Химки, Бутаково, 4, ТК **Гранд**, 1 этаж, подиум 19/1, тел. (926) 601 8002

www.wonder-wood.ru

Дом на берегу озера

Частный дом

Ленинградская область

Проект Владимира Шкуринского

Победитель
специальной номинации
**ПЕРСОНАЛЬНЫЙ
КИНОЗАЛ**



Спонсор номинации



Стиль: **современный**
Класс: **премиум**
Площадь: **478 кв. м**
Год: **2010-2013**



Функционально дом спроектирован таким образом, что входная зона на первом этаже плавно перетекает в лестничный холл и гостиную. Также здесь находятся хозяйская спальня, гостевой санузел, гардеробные и игровая детская комната. Из холла можно выйти на уличную террасу. В цокольном этаже располагаются кухня со столовой, из которой есть выход на нижнюю террасу, кинозал, гостевой санузел и теплоцентр. На втором этаже находятся три спальни с гардеробными и ванными комнатами. Через холл можно попасть на террасу, откуда открывается живописный вид на ручей и пруд. Интерьеры дома выполнены в стиле с чертами минимализма и ар-деко. В отделке интерьеров использовались натуральные материалы: мрамор, дерево, полированный металл.

Обои A.S. Creation, коллекция New England 2


DOM OBOEV
DEMMOKSI

НОВОСЁЛАМ СКИДКИ %



реклама

- Московский пр., д.111, 1 этаж, / тел. +7 /931/ 315 0066 /
- Гражданский пр., д.15, корп. 1, / тел.: +7 /812/ 535 6741, +7 /931/ 250 3131 /
- ТЦ «РИВЕР-ХАУС», ул. Академика Павлова, д.5, / тел.: +7 /931/ 251 3030, +7 /812/ 336 5897 /
- ТК «ИНТЕРИО», Богатырский пр., д.14, секция №201-205, / тел. +7 /921/ 322 9595 /
- ТЦ «ЛАНСКОЙ», ул. Студенческая, д.10, секция А-6, / тел. +7 /921/ 412 8465 /
- Заневский пр., 28, / тел. +7 /931/ 315 0088 /
- Ленинский пр., д. 114, / тел. +7 /931/ 315 0077 /
- ТЦ «ВАСИЛЕОСТРОВСКИЙ», ул. Железноводская, д. 3, эт. 3, пав. 312, / тел.: +7 /921/ 583 5910, +7 /931/ 315 0099; эт. 1, секция №35, тел. +7 /931/ 367 0035 /
- **Открылся новый салон!** Московский пр., д.184, / тел. +7 /931/ 315 0055

Дом обоев «DEMMOKSI»
www.demmoksi.ru



Hampton House

Частный дом

Московская область

Архитектурный проект Романа Леонидова, Ольги Сандаковой
Интерьерный проект Елены Волгиной

7,41
баллов

3
место



Стиль: конструктивизм
Класс: люкс
Площадь: 1382 кв. м
Год: 2015



Архитектурное бюро Романа Леонидова было создано в 1999 году и за более чем 10 лет активной работы на рынке проектирования коттеджей, промышленных и общественных зданий приобрело значительную известность. Большое количество реализованных проектов, профессиональных наград, победы на конкурсах.

В архитектуре изысканного дома присутствуют черты конструктивизма, а в интерьере преобладают мотивы 50–70-х годов. Первый этаж отведен под общественные помещения, на втором размещены спальня хозяев и детские комнаты, кабинет, игровая комната и библиотека. Смещение главного входа относительно центральной оси позволило сделать центром всей композиции просторную двусветную гостиную. Парящая графичная форма островного

камина не препятствует обзору прекрасного вида на ландшафт участка. Насыщенный графитовый оттенок натурального камня — один из самых контрастных цветовых акцентов в пространстве гостиной, соперничать с ним могут лишь некоторые предметы мебели. И это сознательное решение авторов — дом, в архитектуре которого преобладают холодные контрастные оттенки, изнутри обволакивает прохладой и сдержанностью палитры.

Профессиональные премии в карьере архитектора — это стимул и подтверждение качества проделанной работы.

— Роман Леонидов

ГАРДЕРОБНЫЕ СИСТЕМЫ:

Удобство • Функциональность • Мобильность
Привлекательность • Индивидуальность

ARISTO®



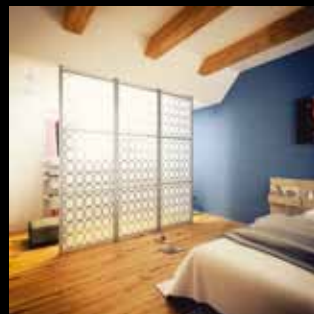
ПОРЯДОК В ДОМЕ — НАШ ПРОФИЛЬ!

Именно порядком в доме занимается компания ARISTO. Мы предлагаем современную мебель для практичных людей.

Надежный шкаф-купе или функциональная гардеробная система помогут решить проблему хранения вещей, а межкомнатные перегородки позволят максимально комфортно разделить пространство, создав удобный и современный интерьер с вашим индивидуальным дизайном.

Организуйте подходящий фон для своей яркой жизни, воплощайте любые смелые идеи с помощью ARISTO.

Мы всегда с удовольствием проконсультируем вас и поможем подобрать удобное решение для вашего дома.



Ждем вас в нашем шоу-руме: Санкт-Петербург, Латышских стрелков 23,
+7 (812) 640 90 08, +7 (812) 493 33 39, www.aristo.ru



Интерьер АК

Квартира

Санкт-Петербург

Проект Анастасии Шевелевой
и Александра Малинина
(INT2 ARCHITECTURE)

7,20
баллов

1

место



INT2 ARCHITECTURE — молодая, активная, мультидисциплинарная команда архитекторов, дизайнеров, художников и фотографов. Основная специализация — дизайн частных и общественных интерьеров, проектирование загородных домов, ландшафтный и промышленный дизайн.



Двухкомнатная квартира спроектирована специально для сдачи в аренду. В числе основных принципов проекта — ограниченный бюджет (800 тыс. рублей на все, включая технику, мебель и декор); переосмысление назначения предметов и материалов; DIY-мебель и аксессуары; сочетание элементов японского и скандинавского минимализма. В проекте использованы доступные отделочные материалы: настенная краска, напольная доска из сос-

ны, белая керамическая плитка, березовая фанера. Бетонные полы в прихожей и на балконе, а также потолок оставлены без отделки, но покрыты защитным лаком. Часть мебели и аксессуаров была изготовлена или доработана авторами на месте: фанерные ящики вдоль окон, обеденный стол и стулья, комоды, прикроватные тумбы-свотильники, штанга для одежды, полки на кухне и в гардеробе, откатная дверь, абажуры свотильников и др.



ПАРКЕТ ИТАЛЬЯНСКИЕ ДВЕРИ
МАССИВНАЯ ДОСКА ИНЖЕНЕРНАЯ ДОСКА
ДЕРЕВЯННАЯ МОЗАИКА ЛАМЕЛЬ



СПОНСОР НОМИНАЦИИ
«ГОРОДСКАЯ НЕДВИЖИМОСТЬ»

реклама

м. Московские Ворота

Московский пр-т, д. 148А

+7 (812) 388-1-777

м. Старая Деревня

ТК «Интерيو»

ОТКРЫТИЕ В ДЕКАБРЕ!

м. Приморская

Железноводская ул., д. 3

+7 (812) 703-13-21

www.olimp-parketa.ru





Получение профессиональных премий дает архитекторам возможность участия в новых амбициозных проектах. Кроме того, всегда интересно получить объективную оценку своих работ.

— Анастасия Швелева



Стиль: японский, скандинавский
Класс: эконом
Площадь: 62 кв. м
Год: 2015

lege *Artis*

HOME INTERIORS



BAXTER. MADE IN ITALY

АРХИТЕКТУРНОЕ ПРОЕКТИРОВАНИЕ

ДИЗАЙН ИНТЕРЬЕРА

МЕБЕЛЬ

ОСВЕЩЕНИЕ

ТЕКСТИЛЬ

АКСЕССУАРЫ

Санкт-Петербург, ул. Исполкомская, 12

(812) 717-73-20

interiors@legeartis-spb.ru

www.legeartis-spb.ru



Квартира на Крестовском

Квартира

Санкт-Петербург

Проект Бориса Львовского, Федора
Горегляда и Анны Львовской
(DA architects)

6,81
баллов

2

место



Архитектурная студия DA architects основана в 2011 году выпускниками архитектурного факультета Санкт-Петербургской академии художеств им. И.Е. Репина — Борисом Львовским, Федором Гореглядом и Анной Львовской. За это время было выполнено более 70 проектов. Студия регулярно участвует в архитектурных конкурсах.



Изначально помещение представляло собой отдельные квартиры. Авторы проекта демонтировали все внутренние перегородки, чтобы получить единое открытое пространство. При проектировании ощущение цельного, залитого светом помещения было максимально сохранено. В пространство квартиры поместили несколько отдельных объемных элементов — «боксов». Каждый имеет свой набор функций и свою внеш-

нюю текстуру — бетон, черный сланец, березовую фанеру и металл (один из объемов полностью копирует морской двадцатифутовый контейнер). Все боксы не касаются бетонного перекрытия квартиры. Объемы не связаны с внешним контуром помещения и стоят как бы отдельно. В этих боксах размещаются функциональные зоны — это ванная, несколько санузлов, две гардеробные, подсобные и технические помещения.



реклама

Мебель, свет, аксессуары, живопись



BEL ÉTAGE

МЕБЕЛЬНЫЙ САЛОН

Санкт-Петербург,
Ул. Рыбацкая, дом 4.
Тел. (812) 233 09 37
beletage@list.ru

Приглашаем к сотрудничеству архитекторов и дизайнеров, строительные компании





i
Стиль: лофт
Класс: премиум
Площадь: 300 кв. м
Год: 2014

Пространство кухни, гостиной, двух спален и кабинета осталось единым. Спальни отделяются только перегородками из «умного» стекла, которое на ночь можно сделать непрозрачным, создав полностью приватные зоны. Большое количество мебели для данного проекта разработали сами архитекторы.



КРАСКИ ПОКУПАЮТ ЗДЕСЬ



MANDERS
английский декор стен

г. Санкт-Петербург, Гороховая ул., д. 61

г. Санкт-Петербург, Большой пр-т П.С., д. 57/1

г. Санкт-Петербург, ТК «Ланской», Студенческая ул., д. 10, секция В43

реклама



www.manders.ru



**Лофт в центре
Петербурга**

Квартира
Санкт-Петербург

Проект Михаила и Николая Жилиных
(«Братья Жилины —
дизайн и архитектура»)

6,69
баллов

3
место



Стиль: лофт
Класс: премиум
Площадь: 67 кв. м
Год: 2014



Михаил и Николай Жилины — основатели бюро «Братья Жилины — дизайн и архитектура». Занимаются проектированием интерьеров. Опыт и профессионализм помогают создавать как частные пространства, так и выполнять заказы по реконструкции объектов, дизайну шоу-румов и других общественных пространств.

Получив у заказчиков карт-бланш при разработке проекта, авторы решили оторваться от классической традиции и создать фантастичный лофт. Высокие потолки 3,8 м позволили устроить антресольный этаж. Здесь разместились рабочая и лаунж-зона. Пространство первого этажа, за исключением спальни, образовало большой лофт с гостиной и кухней, разделенными консолью, служащей барной стойкой. Атмосферу лофта поддерживают отде-

лочные решения: имитация бетона со следами опалубки, кирпич, амбарная доска над зоной кухни, роспись мелками, проекторы, «проржавленная металлическая» плитка. К этому стоит добавить яркие цвета, мебель в ретро-стиле и оригинальные приемы, превращающие стену с окном в шкаф-библиотеку с дополнительным местом для отдыха в спальне, а стеллаж в гостиной — в опору для столешницы в рабочей зоне на антресольном этаже.

Профессиональные премии, несомненно, играют большую роль в карьере каждого дизайнера и архитектора, ведь это показатель успешности, востребованности и актуальности его работы.

— Братья Жилины

K&M Design – мир творчества,
свободы Ваших идей,
мир, где сбываются мечты

K&M
DESIGN

Продуманный дизайн
и бескомпромиссное качество
в самом сердце Вашего дома



реклама

Санкт-Петербург, пр. Бакунина, 5, тел.: (812) 324-24-96, (812) 324-24-95
kmdesign@mail.ru | www.kmsalon.ru



**История
одного букета**

Магазин цветов

Москва

Проект Даниила Герасимова («А3»)

6,40
баллов

1
место



Стиль: лофт, классический
Класс: бизнес
Площадь: 50 кв. м
Год: 2013–2014



Даниил Герасимов закончил МГХПА им. С.Г. Строганова и школу-студию «Детали». Проектированием интерьеров занимается более 10 лет. Принимал участие в выставочных проектах журнала «Мезонин» и школы-студии «Детали». В настоящее время — арт-директор студии интерьерного дизайна «А3».

Перед автором стояла довольно сложная задача — интерьер лавки и кафе должен быть самодостаточным, но при этом неперегруженным. Живые цветы — вот главные герои этой истории. Именно этим можно объяснить выбор и спокойной цветовой гаммы в темных тонах, и простой практичной мебели. Атмосфера классического мини-лофта подчеркивается благодаря открытой кладке старого кирпича, стойке флориста из грубого дерева, бруталь-

ному стеллажу и ничем не прикрытым трубам под потолком, который заказчики «утопили» в свежих цветах.

В соседнем зале располагается небольшое кафе. В центре внимания — столешницы на чугунных подстолях от старинных швейных машинок и декоративный каминный портал, сваренный из листового металла. Внутри камина вместо огня спрятана плазма, которая не нарушает классическую стилистику пространства.

Профессиональные премии позволяют заслужить уважение заказчиков.

— Даниил Герасимов



Воплощили Ваши любые интерьерные фантазии в жизнь!

(812) 300-10-45

marina.kaufeldt@mail.ru | www.forst-spb.ru



Grande Orchidee

Центр моды

Лаппенранта (Финляндия)

Проект Даниила Клечковского
(ICON design studio)

5,87
баллов

2
место



Стиль: современный
Класс: премиум
Площадь: 3500 кв. м
Год: 2013



Даниил Клечковский — член Союза дизайнеров России, ведущий дизайнер и творческий руководитель ICON design studio, команда которой успешно решает задачи в области архитектурного дизайна в России и Европе. Реализованные проекты включают отели, рестораны, кафе, торговые и бизнес-центры, жилые интерьеры.

Проект центра моды в Лаппенранте (Финляндия) был реализован в 2013 году. На площади 3500 кв. м разместились секции нижнего белья, косметики, обуви, одежды, кафе, офисные помещения. Дизайнеры ICON design studio решили весь комплекс задач, начиная от фирменного стиля и заканчивая внутренней архитектурой. Перед проектной командой ICON стояла непростая задача по организации про-

странства для удобного шоппинга и отдыха гостей. Реализация целостного образа стала возможной при детальной проработке не только интерьеров, но и внешнего облика здания — экстерьера, архитектурно-художественной подсветки. Вызовом для команды ICON стали очень короткие сроки на исполнение и реализацию проекта.

Победы в конкурсах — дополнительный стимул для профессионального роста.

— Даниил Клечковский



Стиль: современный
Класс: бизнес
Площадь: 140 кв. м
Год: 2013

Affliction

Бутик

Санкт-Петербург

Проект Светланы Лепиной
(«АртХаус»)

5,86
баллов

3

место

Участие в профессиональной премии — это возможность получить оценку экспертов мирового уровня, сравнить свои работы с проектами других профессионалов и просто стимул держать планку в своей ежедневной работе.

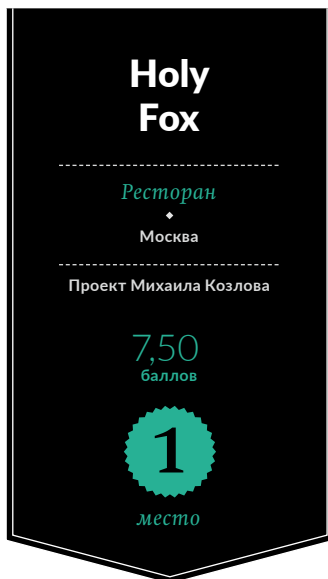
— Светлана Лепина

При создании интерьера бутика легендарного американского бренда Affliction, расположенного в ТРК «Галерея», была решена сложная задача: сохранить неповторимую атмосферу стиля, которую диктует знаменитый бренд, и выполнить все технологические требования арендодателя. Девиз компании "Live Fast" отражает несколько субкультурных направлений и, несомненно, придется по душе тем, кто любит рок-н-ролл, байки, татуи-

ровки и американский винтаж. На многие футболки нанесены отличительные знаки и имена бойцов MMA, среди которых Рэнди Кутюр, Жорж Сен-Пьер, Куинтон Джексон и Федор Емельяненко. В коллекцию Signature Series также входят подписные футболки, созданные совместно с Avenged Sevenfold, Ozzy Osbourne, Korn, Meshuggah, Static-X, Biohazard и многими другими. Отличительные знаки бренда — черепа, крылья и геральдика.



Светлана Лепина — выпускница СПГХПА им. А. Л. Штиглица (1995), кафедра дизайна архитектурной среды. Вместе с архитектором Ольгой Орловой основала студию «АртХаус». Среди реализованных проектов — рестораны, кафе, бутики, салоны красоты и частные интерьеры.



Стиль: минимализм, эклектика

Класс: эконом

Площадь: 170 кв. м

Год: 2014



Михаил Козлов в 2010 году окончил Государственный университет по землеустройству. Работал в мастерской А. Некрасова, участвовал в российских и международных конкурсах. После окончания Института медиа, архитектуры и дизайна «Стрелка» в 2012 году работает в бюро Wowhaus и занимается своими проектами.

Ресторан спрятан в переулках старого Китай-города, обособленного района в паре шагов от Кремля. Традиции восточной культуры оказали влияние на формирование интерьера и кухни ресторана. Сквозным образом стала хитрая лиса, главный герой азиатских мифов. Условно пространство разделено на три части, где при входе разместился бар, по центру — длинный диван со столиками, а в конце — большой обеденный стол и раздача откры-

той кухни. Такая планировка позволила зашедшим с улицы посетителям пропустить бокал за барной стойкой, не мешая тем, кто пришел за гастрономическим путешествием. Архитектура ресторана по-скандинавски сдержанна, яркие саркастические элементы дизайна разбавляют минималистичный интерьер. Основными материалами отделки стали фанера, листы черного металла, бетонные блоки и прокатные стальные элементы.

Роль архитектурных премий и конкурсов заключается в возможности проанализировать свою работу в конкурентной среде и получить квалифицированную оценку профессионального сообщества.

— Михаил Козлов



реклама

СПОНСОР НОМИНАЦИИ
HORECA

 **PREMIER
DECOR**

МОСКВА

Шоу-рум в центре дизайна ARTPLAY
ул. Нижняя Сыромятническая, 10, стр. 2, 6 этаж, офис 39
8 (499) 753 06 57, 8 (495) 640 86 45

САНКТ-ПЕТЕРБУРГ

Шоу-рум и отдел продаж
ул. Гатчинская, д. 28, вход №4
8 (812) 640-59-20, 8 (812) 640-59-21

www.premierdecor.ru



Каре

Ресторан

Ижевск

Проект Марата Мазура
(MARAT MAZUR interior design)

7,14
баллов

2
место



Стиль: современный, лофт
Класс: бизнес
Площадь: 520 кв. м
Год: 2015



Дизайнер Марат Мазур учился в гимназии при Русском музее, в 2008 году окончил СПГХПА им. А.Л. Штиглица по специальности «Дизайн интерьера». В 2010-м г. открыл студию MARAT MAZUR interior design. Реализованные объекты: рестораны Serafino, «Калитка» (Санкт-Петербург), пекарня «Торшер» (Тюмень), «ТОТ ИС» (Якутск) и др.

Ресторан «Каре» специализируется на восточной и кавказской кухне. В дизайне всех залов и помещений индустриальная простота фона (бетонированные стены, строгий дубовый пол) сочетается с ориентальными мотивами — яркими и одновременно изысканными изразцами и тканевой обивкой мебели, разнообразной, как сам Восток. К зданию ресторана пристроено дополнительное сооружение — зимняя веранда с окнами в пол и стеклянным потолком, а так-

же с большим количеством живых зеленых растений. В ресторане использовано совершенно эксклюзивное освещение: в основных залах это подвешенные под потолком скалки и рукоятки сковородок с вкрученными в них лампами Эдисона, а на веранде — «небесные фонари» и четки из разноцветных шариков с лампочками на концах. В интерьере нет ни одной «пассивной» детали: каждая вносит особый тон в создание общей атмосферы ресторана.

Профессиональные премии — это уникальные площадки для каждого архитектора-дизайнера, где он может продемонстрировать всему миру свой индивидуальный почерк в дизайне и архитектуре, что позволит в будущем получить близкие по духу, интересные и новые заказы.

— Марат Мазур



Applico
Manufacturing Co

ФРЕСКИ
МОДУЛЬНЫЕ ПАННО
ПАНОРАМЫ
ФОТОБОИ
НОВО-БАРЕЛЬЕФ
КАРТИНЫ

Коллекция

Минугазри

главное украшение вашего
интерьера!

Москва, ул. Ефремова, д. 22, оф. 2
+7 (495) 530-66-00 | www.applico.ru

Наши партнеры в Санкт-Петербурге
на сайте www.applico.ru
в разделе «Где купить»



Густав Винтер

Ресторан

Сортавала

Проект Рината Абдуллина («А-Квадрат»)

6,93 баллов

3 место



Стиль: скандинавский
Класс: премиум
Площадь: 300 кв. м
Год: 2014



В 1997 году член Союза дизайнеров России Ринат Абдуллин основал дизайн-студию «А-Квадрат», которая реализует проекты в области архитектуры, интерьера, промышленного и предметного дизайна, фирменного стиля, а также авторские работы. Дизайн-студия участвует в выставках, благотворительных проектах.

Ресторан находится на скалистом побережье Ладожского озера, в живописной части Карелии. Перед дизайнером стояла задача создать уютное пространство, передать колорит местности с учетом национальных традиций. Простой и изысканный интерьер выполнен в скандинавском стиле. Из панорамных окон открывается вид на окружающий ландшафт, который становится продолжением интерьера. Разрабатывая дизайн-проект, автор

задумал объединить стихии огня и воды, которые воплощены в интерьере в виде камин в центральной части и водопада во входной зоне. Целостный образ пространства складывается благодаря использованию природных материалов в отделке помещения — камня, дерева и металла. В основе дизайна светильников, портьер и аксессуаров лежат карельские мотивы, подчеркивающие особую атмосферу и колорит ресторана.

Премии играют большую роль в карьере дизайнера, так как дают реальную оценку профессиональной деятельности, открывают перспективы для роста и развития. Вдохновляют на новые проекты и их реализацию.

— Ринат Абдуллин

ПОЛЁТ

КАФЕ



НОВЫЙ УРОВЕНЬ КУЛЬТУРЫ ПОТРЕБЛЕНИЯ

НАЧИНАЙТЕ МЕНЯТЬ СЕБЯ ПРЯМО СЕЙЧАС
ВЫ ЕСТЬ ТО, ЧТО ВЫ ПОТРЕБЛЯЕТЕ

САНКТ-ПЕТЕРБУРГ, ПЕСТЕЛЯ 7, (812) 917-17-47

WWW.POLETCAFE.RU



Iridato

Офис
Санкт-Петербург

Проект Вадима Кондрашева
и Юрия Аникина (Archido)

7,50
баллов

1
место



Премии призваны оценить качество и квалификацию лучших проектов внутри профессионального сообщества и раскрыть их для публичной среды. Положительное мнение экспертного жюри придает статус работе архитектора и стимулирует его на создание новых проектов.

— Вадим Кондрашев



Стиль: минимализм, скандинавский
Класс: бизнес
Площадь: 770 кв. м
Год: 2014



Archido — авторское бюро в сфере архитектуры, интерьерного и промышленного дизайна, ландшафта, градостроительных концепций, выставочных и образовательных проектов, популяризирующих архитектуру. Клиенты и партнеры бюро: инвестиционные фонды, девелоперы, городская администрация и другие.



Iridato — это единый офисный организм с хорошей коммуникацией. Функционально он делится на рабочую зону (open space), тренинг-зону, переговорные, пространства для коммуникации всех сотрудников, а также представительскую часть. За счет создания общей рабочей зоны для всех сотрудников убирается изоляция и, как следствие, повышается производительность. Поэтому даже в кабинете генерального директора установ-

лены прозрачные перегородки, визуально объединяющие директорский стол с переговорным столом в соседнем помещении. С помощью продуманной навигации, специально разработанной айдентики и ярких вау-эффектов получился конкурентный запоминающийся офис для молодой динамичной компании. Авторы проекта: шеф-архитектор бюро Archido Вадим Кондрашев и архитектор бюро Archido Юрий Аникин.

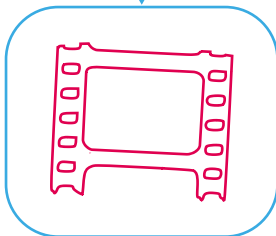


VIEWMEDIA
ВИЗУАЛЬНОЕ АГЕНТСТВО

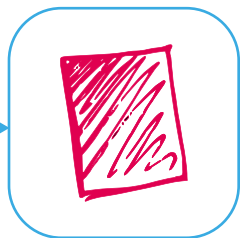
2015 В ЦИФРАХ



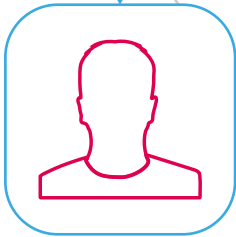
x 1086 мероприятий клиентов останутся в памяти благодаря нашим фотографиям



x 266070 обработанных фотографий сделал наш отдел постпродакшна, чтобы наши клиенты получили их в кратчайшие сроки



x 3400 напечатанных нами фотографий поселились в семейных альбомах, кошельках и на холодильниках



> 4000 наших фотографий счастливых людей украшают их аватарки в социальных сетях



> 45000 человек улыбнулись нам и сказали "спасибо" за нашу работу

А знаете ли вы, что клиенты, работающие с нами в среднем на 35% счастливее других. Они берегут свое время и нервы.



А ещё мы снимаем видео...

Мы подберем необходимые именно Вашему проекту цифры.
Свяжитесь с нами - обсудим!

www.viewmedia.ru
info@viewmedia.ru

+7 921 945 14 74
СПб, ул. Профессора Попова, 38



Профессиональные премии определенно играют немаловажную роль. Конечно, это возможность показать результат своей работы не только заказчику, но и широкой публике, в том числе и коллегам, чья оценка, безусловно, крайне важна.

— Борис Львовский



IT-компания на Невском

Офис
Санкт-Петербург

Проект Бориса Львовского, Федора Горегляда и Анны Львовской (DA architects)

7,44 баллов

2 место



Стиль: скандинавский, минимализм

Класс: эконом

Площадь: 350 кв. м

Год: 2014



Архитектурная студия DA architects основана в 2011 году выпускниками архитектурного факультета Санкт-Петербургской академии художеств им. И.Е. Репина — Борисом Львовским, Федором Гореглядом и Анной Львовской. За это время было выполнено более 70 проектов. Студия регулярно участвует в архитектурных конкурсах.



Помещение офиса, расположенного в центре Петербурга, было полностью расчищено от перегородок. Лепнину и элементы исторического декора авторы сохранили максимально. В одном из залов привели в порядок два исторических камина, расчистили кирпичную кладку на стенах. В отделке применялись простые натуральные материалы — дерево, кирпич, штукатурка. Цель авторов — создать живой, уютный интерьер, который располагал бы к непри-

нуженной рабочей обстановке. Все пространство поделено на отдельные залы по рабочим группам с помощью стеклянных перегородок. Центром офиса является общий зал, в котором проходят регулярные собрания и рабочие совещания. Авторы разработали несколько вариантов расстановки столов и рабочих зон. Важная роль в оформлении отведена росписям стен на тему путешествий и городов: Париж, Сан-Франциско, Амстердам и Нью-Йорк.



ВСЕ
ДЕВУШКИ
ДЕЛАЮТ ЭТО
на

уарокирауи.ru



 **ПОКУПАЮ.ru**

для тех, кто любит шопинг



**Пространство
для креатива**

Офис
Санкт-Петербург

Проект Алексея Новикова
(INOX Project Group)

7,19
баллов

3
место



Стиль: современный,
экостиль
Класс: эконом, бизнес
Площадь: 360 кв. м
Год: 2014



Интерьерным дизайном Алексей Новиков занимается с 2000 года. Специализируется на общественных интерьерах. Соучредитель и руководитель INOX Project Group — многопрофильной проектной компании, решающей разнообразные задачи: от разработки детских центров до проектирования малоэтажных жилых кварталов.

Перед автором была поставлена задача создать рабочее пространство студии графического дизайна DEZA с сильной имиджевой составляющей. В качестве основных связующих элементов Алексей Новиков применил желтый каучуковый пол, искусственную газонную траву и «искусственный рельеф» потолка, собранного из деревянных деталей. Желтый цвет пола был вдохновлен базовым цветом в фирменной айдентике студии. Ис-

кусственная трава и деревянная 3D-сетка в качестве потолка — это ироническое прочтение экотенденций в архитектуре и интерьерном дизайне. Рабочее пространство разделено на две зоны. В рабочей зоне компактно расположены рабочие места дизайнеров и копирайтеров. В креативной зоне можно посидеть на бинбегах, покататься в гамаках, выпить кофе, подумать или обсудить свой проект с коллегами.

Профессиональные премии очень важны в карьере архитектора. Участие в различных конкурсах позволяет быть в профессиональном «тонусе» и острее чувствовать реальность.

— Алексей Новиков



Визуализация как искусство

-
- визуализация экстерьеров и интерьеров
 - создание фотореалистичных пространств
 - разработка маркетинговых материалов для девелоперских компаний
-



Стиль: экостиль
Класс: эконом
Площадь: 45 кв. м
Год: 2014



Архитектор фестиваля «Курбанистика» Денис Притчин окончил Вологодский государственный технический университет в 2008 году, кафедра «Архитектура и градостроительство». Преподавал в Педагогическом колледже и в Хэнаньском колледже финансов и налогообложения в Чжэнцжоу (Китай). Обладатель премии АрхиWood 2013.

Фестиваль креативной урбанистики, который прошел летом 2014 года в Вологде, на заброшенном муниципальном дворе, был нацелен на развитие территорий через механизмы образовательных проектов, как комплекс прикладных творческих мастерских в области средового дизайна, урбанистики, кино и современного искусства. Задачей каждой мастерской и его наставника было переосмысление заброшенного про-

странства и создание новых культурных кодов территории для развития здесь в дальнейшем открытой творческой площадки для активных городских сообществ и местных жителей. Павильон же послужил главной сценической площадкой фестиваля для презентаций, лекций, кинопоказов, мастерской по хореографии, звуковому дизайну и каллиграфии.

Думаю, что профессиональные премии играют немаловажную роль в карьере архитектора/дизайнера. Способствуют не только признанию тех или иных достижений автора, но и помогают почувствовать вектор собственного развития, расширить профессиональные контакты и творческие связи.

— Денис Притчин



**Павильоны
в парке**

Павильон
♦
Санкт-Петербург

Проект Бориса Львовского, Федора Горегляда и Анны Львовской
(DA architects)

6,73
баллов

2
место



Класс: ЭКОНОМ
Площадь: 50 кв. м
Год: 2013

В Парке 300-летия Санкт-Петербурга на летний период требовалось спроектировать несколько ярких, простых, но в то же время запоминающихся точек фаст-фуда. В качестве основы архитекторы взяли два морских контейнера, в которых разместили все технологическое оборудование и линию раздачи. Павильоны расположены симметрично относительно маяка, стоящего на главной оси парка и являющегося его доминан-

той. Также были спроектированы две легко возводимые деревянные террасы, чтобы выполнить одну из поставленных задач — создать возможность быстрого и легкого демонтажа конструкций на зимнюю консервацию. Вся композиция расположилась вдоль набережной парка, а с террас открывается живописный вид на Финский залив.



Архитектурная студия DA architects основана в 2011 году выпускниками архитектурного факультета Санкт-Петербургской академии художеств им. И. Е. Репина — Борисом Львовским, Федором Гореглядом и Анной Львовской. За это время было выполнено более 70 проектов. Студия регулярно участвует в архитектурных конкурсах.





**Игра
в монархов**

Ландшафтная композиция

Санкт-Петербург

Проект Сени Веревкина

5,86
баллов

3
место



Стиль: регулярный
Класс: премиум
Площадь: 100 кв. м
Год: 2013



Сеня Веревкин (он же Геннадий Пастушенко) — реставратор по камню, ландшафтный дизайнер. С 1983 по 1992 год принимал участие в реставрации объектов Пушкина и Павловска, памятников Александро-Невской лавры, музеев Бродского и Достоевского. Работает в ландшафтном дизайне с частными заказами, корректирует проекты.

Проект «Игра в монархов» был создан в рамках VI Международного фестиваля «Императорские сады России», который проходил в июне 2013 года в Михайловском саду Русского музея. В год 115-летия Русского музея фестиваль был посвящен 400-летию дома Романовых, 155-летию Российского императорского общества садоводов и Году охраны окружающей среды. Современным ландшафтными дизайнерам

предстояло продемонстрировать, каким образом восприняты ими классические традиции и как они проявляются в современном искусстве садоводства. Проект «Игра в монархов» стал одним из самых популярных у посетителей сада. Это диалог предметов, приближенных к круглым и квадратным формам, игра формы и цвета. Все фигуры и линии создают современное отражение сада монархов в классическом исполнении.

Премии должны приносить признание. Они подразумевают профессиональную оценку. Это и есть самое важное.

— Сеня Веревкин



Въезд в Санкт-Петербург

Визуализация

Санкт-Петербург

Проект Сергея Белянчикова

Специальный приз



Стиль: современный
Площадь: 30 кв. м
Год: 2013

В целях повышения профессионального роста каждый архитектор/дизайнер обычно подводит итоги своей творческой деятельности. Такой анализ помогает авторам почувствовать сильные и слабые стороны работы. Профессиональные премии позволяют каждому получить независимое мнение коллег и профессионалов о действительном уровне работ каждого конкурсанта.

— Сергей Белянчиков

Опора — разорванная буква «П» — позволяет располагать знак на различных по ширине трассах при въезде в город. Система проецирования лазерных инсталляций узнаваемых городских объектов располагается в пропиле опоры, охватывающей дорогу. Металлический каркас опоры, облицованный зеркальным стеклом и растворяющий ее в окружающем пространстве, позволяет создать эффект летящего наименования города

Санкт-Петербурга на фоне чистого неба. Реверберации слегка мерцающего воздушно-го экрана формируют особые ощущения у каждого пересекающего «небесную линию» города на Неве.



Сергей Белянчиков — член Союза архитекторов и Союза дизайнеров. Делегат XIII Всемирного конгресса архитектуры и дизайна (США, 1993). Среди наград — диплом Международного конкурса пром. дизайна Zhenhai Cub (Китай, 2006), диплом первой степени Международной ассоциации дизайнеров Vatikam (Франция, 2015) и др.



**Cross Lamp
и Skinny Lamp**

Светильники

Москва

Проект Сергея Булдыгина

6,50
баллов

1
место



Стиль: скандинавский,
современный

Класс: бизнес

Год: 2013



Сергей Булдыгин окончил Тольяттинский государственный университет сервиса по специальности «Художник-проектировщик интерьеров и оборудования». В данный момент работает 3D-визуализатором в студии VFX.

Skinny Lamp — это лаконичный потолочный светильник с возможностью настройки типа освещения по желанию пользователя. При проектировании автор создал сценарий его использования. На первом месте по частоте использования стоит возможность вращать абажур для выбора направленного или рассеянного освещения, на втором — возможность вращения вокруг точки крепления к потолку, чтобы регулировать зону освещенности, и на третьем — возможность регулировать высоту лампы. Cross Lamp — интерьерный светильник, который может трансформироваться как на макро-, так и на микроуровне. Несколько светильников создают упорядоченные и хаотичные комбинации. Устойчивая крестообразная форма позволяет использовать его не только как потолочную люстру, но и как осветительный прибор свободного перемещения на столе или на полу.

Участие в конкурсах помогает оставаться в курсе трендов и поддерживать профессиональный азарт.

— Сергей Булдыгин

Official distributor

JESMONITE
MADE FROM

СПОНСОР НОМИНАЦИИ
«ПРЕДМЕТНЫЙ ДИЗАЙН»



реклама



Воскресенская наб., д. 4
+ 7 921 966 89 40
jesmonite777@gmail.com
kitchenclub.ru



Wardrobe Compact

Гардероб

Санкт-Петербург

Проект Александра Семенова

6,40
баллов

2
место

Стиль: игровой функционализм
Площадь: 0,16 / 1,4 кв. м
Год: 2015



Александр Семенов — аспирант СПГХПА им. А. Л. Штиглица. Занимается исследованием дизайна советской мебели. Участник студенческих выставок СПГХПА им. А. Л. Штиглица в Галерее дизайна/bulthaup в 2013 и 2015 годах, Биеннале дизайна «Модульор 2013», Design Week Expo 2014 и др. Лауреат «Мебелевской премии 2015».

Проект компактного гардероба сочетает в одном изделии зоны для хранения вещей и ухода за ними. При этом гардероб не загромождает пространство и в сложенном виде имеет габариты напольного зеркала. Состоит из трех, соединенных между собой, массивных рам на колесиках, фанерованных шпоном беленого дуба, и внутренних мобильных элементов из ламинированного ДСП и алюминия. Проект включает несколько функциональных зон: основной

отдел со штангой для габаритной одежды, нижнюю полку для обуви и ящиков, четыре откидные боковые полки для средних и малых вещей, кармашки для аксессуаров, четыре центральные штанги и гладильную доску. Одна из плоскостей оборудована большим вращающимся зеркалом. Светлое нейтральное цветовое решение, каркасная конструкция, небольшие габариты позволяют сочетать предмет с различными интерьерами и функциональными зонами.

Премии способствуют продвижению дизайнера. Но для меня, как для аспиранта и исследователя, очень важно, что публичность помогает не только мне лично, но и моей кафедре дизайна мебели в СПГХПА им. А. Л. Штиглица. Академия играет большую роль в становлении дизайнера. Многие участники ADD AWARDS являются ее выпускниками или студентами.

— Александр Семенов



БИБЛИОТЕКИ • ГОСТИНЫЕ • СПАЛЬНИ • МЯГКАЯ МЕБЕЛЬ • ПРИХОЖИЕ • СВЕТИЛЬНИКИ • АКСЕССУАРЫ • ПОДАРКИ



Fabian Smith
МЕБЕЛЬ И ПРЕДМЕТЫ ИНТЕРЬЕРА

Интерьерные салоны FABIAN SMITH
Хельсинки, Москва, Санкт-Петербург, Краснодар, Нижний Новгород
Ростов-на-Дону, Екатеринбург, Воронеж, Ставрополь, Иркутск, Казань
Челябинск, Омск, Ярославль, Вологда, Калининград, Владикавказ
Тюмень, Новосибирск, Архангельск, Мурманск

www.fabiansmith.ru

Санкт-Петербург

- Интерьерный салон, Кирочная ул. 64, тел. 611-0077
- ТЦ «Мебельный Континент»
Варшавская ул. 3, корп. 3, 1 этаж, тел. 493-4572
- ТЦ «Мебельный Континент»
ул. Варшавская 3, корп. 1, 3 этаж, тел. 337-1170
- ТЦ «Круиз»
Комендантский пр. 4, 2 этаж, тел. 449-4573
- ТЦ «Мебель-Сити»
Кантемировская ул. 37, 2 этаж, тел. 380-3557
- ТЦ «Мебель-Сити»
ул. Мебельная 1, 1 этаж, тел. 380-0596
- ТЦ «Аквилон»
ул. Новолитовская 15/В, 2 этаж, тел. 335-0742



i

Стиль: модерн,
минимализм
Класс: люкс
Год: 2015

Speaker

Зеркало

Санкт-Петербург

Проект Владимира Иванова

6,27
баллов

3

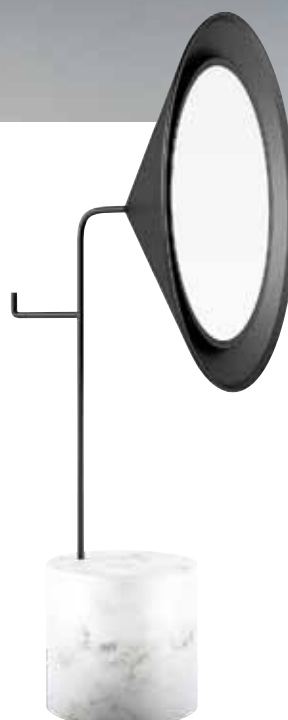
место



Сибирский дизайнер Владимир Иванов недавно переехал в Санкт-Петербург. Участник Миланской и Флорентийской недели дизайна, лауреат SaloneSatellite Worldwide Moscow 2012–14, победитель конкурса Nayada Arch Challenge 2012. Первое место на Биеннале дизайна «Модульор 2015».



Зеркало на тонкой ножке с мраморным основанием выполнено с элементами двух стилей — модерна и минимализма. Предмет декора будет органично смотреться на туалетном столике и станет эффектным акцентом в интерьере. Коллекция современных и изящных зеркал включает в себя несколько вариантов исполнения.

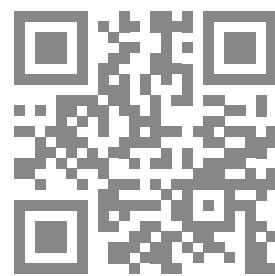


Профессиональные премии, безусловно, играют огромную роль в карьере дизайнера-архитектора. Для меня, в первую очередь, это хорошее продвижение и реклама, ведь у хороших премий очень сильные рекламные и пиар-кампании.

— Владимир Иванов

Конкурсы
для архитекторов
дизайнеров
декораторов

18+



pinwin.ru

8
СЕЗОН

- Тематические конкурсы
- Бесплатное участие
- Отличные призы
- Профессиональное жюри
- Общение с коллегами и обмен опытом

УЧАСТВУЙ! ГОЛОСУЙ! ПРЯМО СЕЙЧАС!

Проект группы сайтов 360.ru

реклама

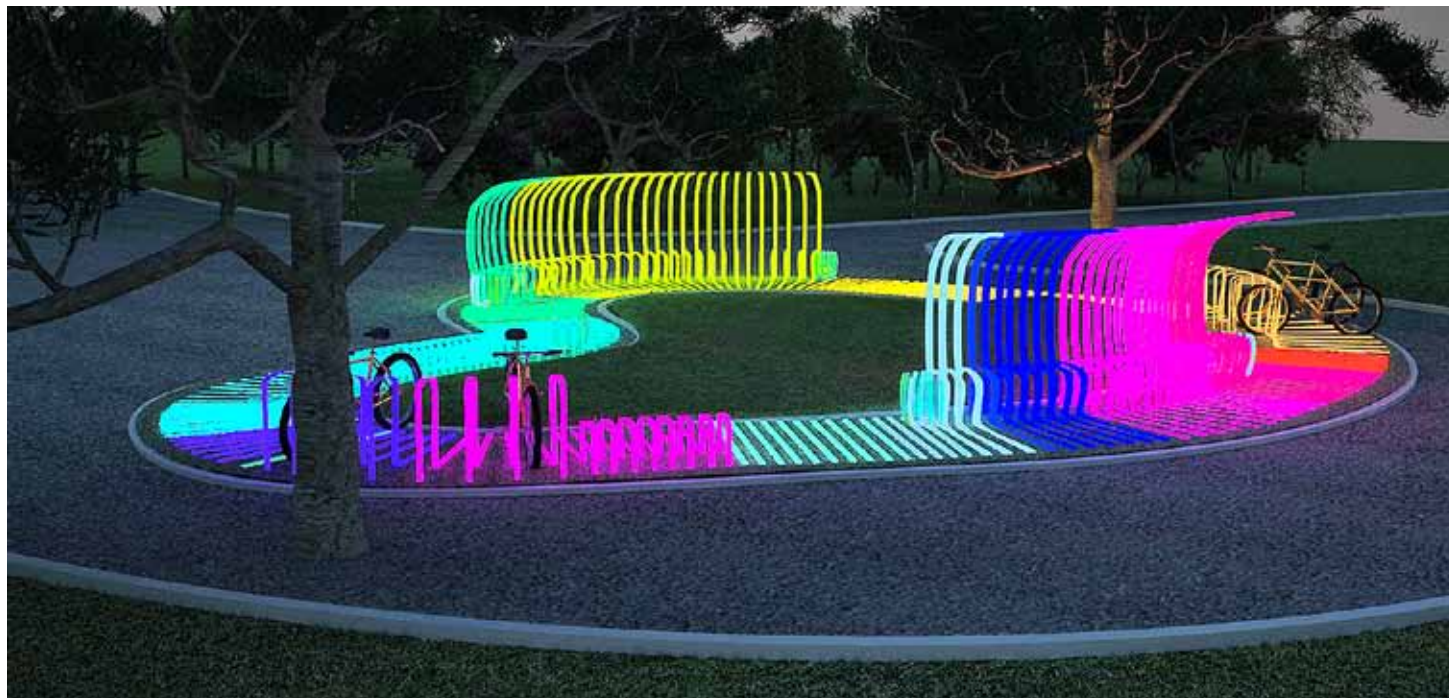
360⁰
RU

INTERIOR
EXPLORER
www.interiorexplorer.ru

4living

ARCH
PLATFORMA
ARCHPLATFORMA.RU

ARCHILENTA



Беседка в парке

Модульная конструкция

Москва

Проект Алены Захаровой

7,80
баллов

1

место



Стиль: современный
Класс: бизнес
Площадь: 60 кв. м
Год: 2015



Алена Захарова активно занимается самообразованием в сфере архитектуры. Разрабатывает дизайн разных объектов: от домов и ресторанов до небольших детских площадок. Предпочитает современные направления в дизайне, хотя уверена, что хороший дизайнер должен уметь выполнять проекты в любом стиле.

Архитектор Алена Захарова разработала проект модульной беседки для парка с велосипедной парковкой и навесами. В дождливую погоду можно использовать тент. Беседка имеет

ночную внутреннюю подсветку, которая легко заменяется. Такой оригинальный объект станет местом притяжения посетителей всех возрастов в любом парке.

Такие премии, как ADD AWARDS, способствуют улучшению качества работ и личному продвижению дизайнера. Кроме того, они увеличивают доверие к специалисту: клиентам легче довериться тому, кто не боится, что его работы будут оценены профессиональным сообществом.

— Алена Захарова





«Новая кожа архитектуры» от PORCELA`VOBO ↓

4.8mm

тонкий керамогранит для стен, пола и фасадов, ↑
который идеально впишется в любую концепцию



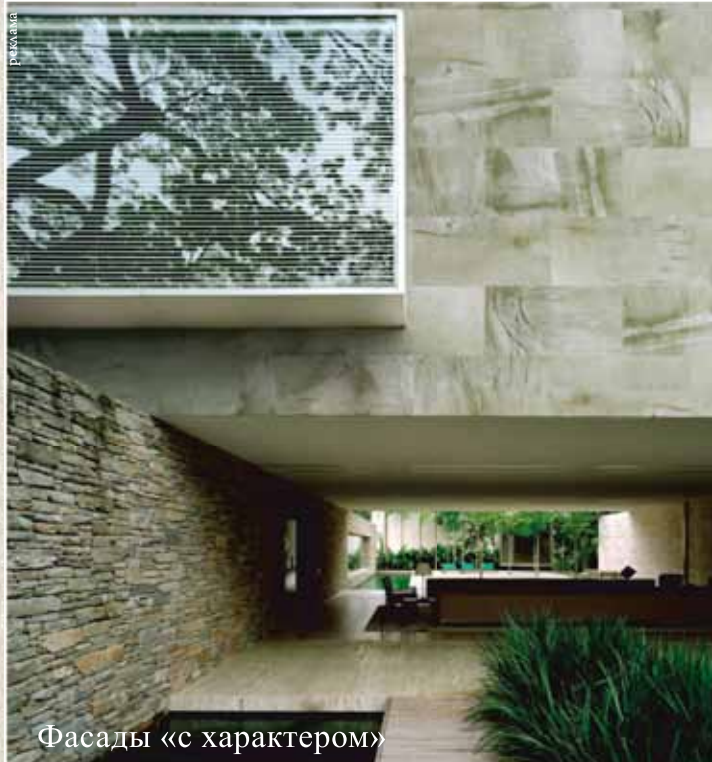
Уютный загородный дом



Кафе, как арт-объект



Стильный офис

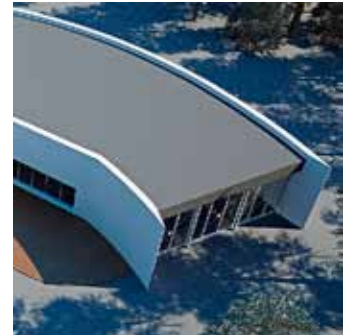


Фасады «с характером»



Цветущая гостиная

Компания PREMIO - официальный поставщик тонкого керамогранита Porcela`VOBO в России.
ООО "ПРЕМИО", г. Санкт-Петербург, ул. Рижская, д.5, БЦ "Рижский", оф. 303-7/312-6
Тел.: +7 (812) 3398948, +7 921 4028988
premiospb@gmail.com
www.premiospb.com



В стиле яхты

Частный спорткомплекс

Ленинградская область

Проект Сергея Телвного
и Виктории Шефер (Архитектурная
мастерская Телвного)

7,75
баллов

2

место



Премии позволяют представить обществу наши лучшие работы, а также позиционировать свой творческий уровень относительно других архитекторов и дизайнеров.

— Сергей Телвный



Стиль: **эко-минимализм**
Класс: **премиум**
Площадь: **1700 кв. м**
Год: **2012–2014**



Сергей Телвный — руководитель проекта, директор Архитектурной мастерской Телвного. Окончил СПбГАСУ в 1991 году и работал в компаниях «Гипротест», «Ракурс», «Апри». Виктория Шефер — главный архитектор Архитектурной мастерской Телвного, преподаватель СПбГАСУ. Окончила СПбГАСУ в 1997-м и работала в компании «Крит».



Спорткомплекс предполагается разместить на загородном участке площадью в несколько гектаров, поэтому за основу был взят образ океанской яхты. Концепция архитектурного объема белого цвета среди природы абсолютно точно соответствует принципам архитектурного экоминимализма, которых придерживаются авторы проекта — Сергей Телвный и Виктория Шефер. Планировочная композиция здания крестообразной формы заключена в эллипс при по-

мощи обтекаемых объемов. Центральная коммуникационная ось включает зону рекреации, гостиную, а также помещение для игры в боулинг на втором уровне. Она делит здание на две части: в первой — плавательно-развлекательный комплекс, бани, раздевалки и технические помещения; во второй — тренажерный зал с боксерским рингом и гостевые комнаты. Проект создан при участии архитектора Павла Громова.

К Л А С С И Ч Е С К О Е И С П О Л Н Е Н И Е

М Е Ж К О М Н А Т Н Ы Е Д В Е Р И И Н А П О Л Ы Н Ы Е П О К Р Ы Т И Я



реклама



(812) 380-94-93
www.dolceporte.ru
www.texturedoors.ru

- ул. Правды, 7, (812) 713-36-26
- пр. Б. Сампсониевский, 32, ТЦ «Сампсониевский», модуль 272, (812) 993-89-06
- ул. Железноводская, 3, ТЦ «Василеостровский», модуль 63, (812) 380-58-67
- NEW!** модуль 39/1, (812) 380-95-71
- ул. Полевая Сабиловская, 54, ТК «Интериио», модуль 236, (812) 380-95-48
- ул. Варшавская, 3, ТЦ «Мебельный Континент», корп. 2, модуль 439, (812) 380-95-43
- пр. Дальневосточный, 14, лит. А, ТЦ «МебельВуд», секция 1Г, (812) 380-95-49
- ул. Студенческая, 10, ТЦ «Ланской», модуль В36, (812) 380-95-94
- ул. Шостаковича, 8, к. 1, Мебельный центр «Гранд Каньон», модуль 624, (812) 380-95-93
- Ленинский пр., 140, «Загородный дом», модуль 439, (812) 380-95-91
- Гражданский пр., 15, (812) 380-78-26



Стиль: скандинавский
Класс: бизнес
Площадь: 240 кв. м
Год: 2015



Семейные ценности

Частный дом

Ленинградская область

Проект Елены Пясецкой (Elena-Art)

7,50
баллов

3

место



Елена Пясецкая — дизайнер, руководитель студии дизайна Elena-Art, которая осуществляет строительство деревянных домов, бань и саун, а также разрабатывает дизайн-проекты для частных домов и квартир.

Проект каркасного двухэтажного дома в пригороде Санкт-Петербурга дизайнер Елена Пясецкая разработала для трех поколений одной семьи, предусмотрев два отдельных входа. Для отделки дома автор выбрала исключительно натуральные материалы: черепицу, фиброцементную доску и песчаник. В основе дизайна интерьера лежит благородная серо-голубая палитра, которая гармонирует с цветовой гаммой окружающей природы

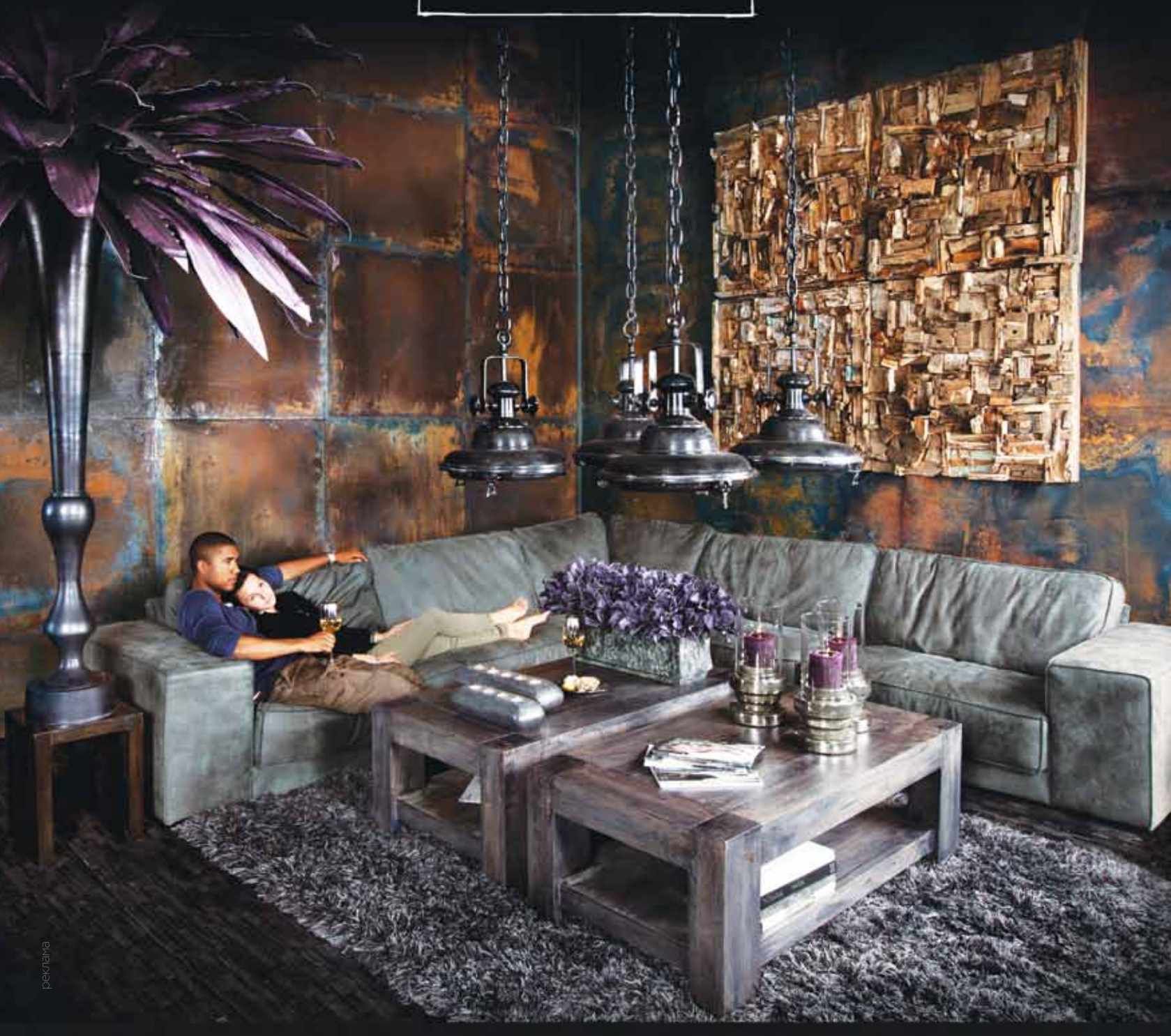
и с холодными оттенками петербургского неба. Динамику интерьера жемчужной гостиной задают яркие акценты — предметы декора в сочных оттенках свежей зелени: подушки, плед и рамки для фотографий. Загородную стилистику дома в холле подчеркивает легкий настенный декор с изображением изящных ветвей деревьев и птиц.

Профессиональные премии — это приятное признание коллег и стимул к дальнейшим свершениям.

— Елена Пясецкая

design tet--tet

идеи. мебель. интерьер.



стиль есть душа вещей

Лахтинский пр., 85 В, ТЦ «Гарден-Сити»

8 (812) 244-23-36

www.designtetatet.ru

LEUCHTTURM1917

ДЕТАЛИ СОЗДАЮТ ИНДИВИДУАЛЬНОСТЬ



Представитель Leuchtturm1917 в России:
Группа компаний "Конрос"

Петербург, Сердобольская 65
+7 812 640 0707, 8 800 3333 198
www.shop.conros.ru, shop@conros.ru

По вопросам оптовых продаж:
+7 812 640 0707, +7 911 961 5564
www.opt.conros.ru, conrosopt@conros.ru



СПЕЦИАЛЬНЫЕ НОМИНАЦИИ

ОЧАРОВАНИЕ СТИЛЯ ЛОФТ В ГОРОДСКОЙ КВАРТИРЕ

ЛУЧШЕЕ ИСПОЛЬЗОВАНИЕ ДЕРЕВА В ИНТЕРЬЕРЕ

СТИЛЬ АР-ДЭКО В СОВРЕМЕННОМ ИНТЕРЬЕРЕ

УЮТНАЯ ГОСТИНАЯ В НЕОКЛАССИЧЕСКОМ СТИЛЕ

ЧИСТЫЙ СТИЛЬ В ИНТЕРЬЕРЕ ВАННОЙ КОМНАТЫ

ЭРГОНОМИЧНАЯ КУХНЯ

ДВЕРЬ КАК АКЦЕНТ ИНТЕРЬЕРА

ЛУЧШЕЕ ДИЗАЙНЕРСКОЕ ИСПОЛЬЗОВАНИЕ КОВРОВ В ИНТЕРЬЕРЕ



Стиль: лофт
Класс: премиум
Площадь: 80 кв. м
Год: 2013



Loft Apartment

Квартира

Москва

Проект Галины Лаврищевой

Победитель
специальной номинации
ОЧАРОВАНИЕ СТИЛЯ
ЛОФТ В ГОРОДСКОЙ
КВАРТИРЕ



Спонсор номинации



Галина Лаврищева — победитель и лауреат международных конкурсов в области интерьерного и промышленного дизайна. Занимается проектированием общественных и жилых интерьеров. Создает уникальные и интересные проекты.

Главной задачей было создание неповторимой атмосферы, которая бы полностью отражала личность владельца квартиры — его черты его характера, пристрастия и взгляды. В интерьере использована контрастная цветовая гамма — от темно-коричневых до ярких оттенков. Благодаря элементам в индустриальной стилистики в пространстве созданы оригинальные дизайнерские решения. В отделке использованы экологичные

материалы — дерево, кожа, металл. Раздвижные перегородки позволяют легко моделировать пространство в зависимости от ситуации. Преимущества открытой планировки — ее мобильность и ощущение большого открытого помещения, заполненного светом и воздухом. Проект рассчитан на людей с хорошим вкусом, увлеченных коллекционированием. Это история о человеке, о его увлечениях, о прошлом и настоящем.

Профессиональные премии — это новые возможности для развития и продвижения, а также полезные знакомства.

— Галина Лаврищева



ДОМ № 1
Площадь: 328 кв. м
Год: 2013



ДОМ № 2
Площадь: 653 кв. м
Год: 2013



Дом № 1 и дом № 2

Частные дома

Ярославская область

Проект Григория Дайнова
(Бюро ДК)

Победитель
специальной номинации
ЛУЧШЕЕ
ИСПОЛЬЗОВАНИЕ
ДЕРЕВА В ИНТЕРЬЕРЕ

HONKA

Спонсор номинации

Профессиональные премии позволяют повысить самооценку.

— Григорий Дайнов

Дом № 1 бережно «встроен» в участок с растущими на нем соснами, которые стали отправной точкой для применения дерева в качестве основного строительного материала. Доска из лиственницы использована для отделки фасадов и интерьеров, что придает дому целостность. Красоту деревянных поверхностей подчеркивают стены, выкрашенные в белый цвет. Галерея обеспечивает доступ в помещения второго этажа и за-

мыкается с торцов выходами на плоские кровли-террасы, на одной из которых размещился солярий. Форма и конфигурация дома № 2 во многом объясняются контекстом и характеристиками небольшого участка — требовалось создать приватный внутренний двор и не превысить масштаб окружающей застройки. В отделке использованы местные материалы — дерево и кирпич. В интерьерах — камень (травертин) и дерево.



Григорий Дайнов окончил Ярославский государственный технический университет в 1996 году. Стипендиат программы JFDP — стажировка в Мичиганском университете (The University of Michigan) в 2000–2001 годах. С 1997 по 2006-й г. — главный архитектор ООО «Центрпроект». Руководит архитектурным бюро ДК.



Новая Луговая

Квартира

Москва

Проект Ольги Почуевой

Победитель
специальной номинации
СТИЛЬ АР-ДЕКО
В СОВРЕМЕННОМ
ИНТЕРЬЕРЕ

Bakor

Спонсор номинации



1

Стиль: американский,
transitional

Класс: бизнес

Площадь: 240 кв. м

Год: 2014



Ольга Почуева начала карьеру дизайнера с ритейл-сегмента и в основном разрабатывала проекты салонов красоты и медицинских центров. С 2009 года начала работать самостоятельно, включив в свои услуги дизайн жилой и коммерческой недвижимости.

Проект этого уютного интерьера был выполнен в американском стиле transitional, что в переводе с английского означает «переходный» — от традиционного американского стиля к простому contemporary. На сегодняшний день это самый популярный стиль в США, который уже начал завоевывать и другие континенты, в том числе и наш. Это

направление отражает золотую середину в дизайне интерьера, которая максимально объединяет элегантность и удобство.

В различных премиях и конкурсах начала участвовать только в этом году и уже почувствовала большую отдачу. Считаю, что профессиональные мероприятия отлично помогают продвижению среди потенциальных клиентов.

— Ольга Почуева



Фьюжн в Скандинавии

Загородный дом

Ленинградская область

Проект Ольги Микиной, Алексея Колобова, Ксении Беспаловой
(«Удачный проект»)

Победитель
специальной номинации
УЮТНАЯ ГОСТИНАЯ
В НЕОКЛАССИЧЕСКОМ
СТИЛЕ



Спонсор номинации



Стиль: фьюжн
Класс: премиум
Площадь: 450 кв. м
Год: 2015

Профессиональные премии — возможность выставить работы на суд профессионалов, в том числе и зарубежных. Высокая оценка на уважаемой премии лишний раз подтверждает профессионализм компании и придает архитекторам уверенности и энергии для того, чтобы достигать новых вершин.

— Ольга Микина

Интерьер загородного дома для молодой семьи со смелым решением камина с двумя топками. Скандинавы не склонны кричать о своем финансовом благополучии. Дома строятся из натуральной древесины, внешне они выглядят простыми и компактными, а основные средства идут на создание стильного дизайна интерьера, совершенные инженерные системы и качественные материалы. Камин расположен на двух уровнях

дома одновременно. Благодаря этому решению в доме можно не только вести душевные беседы в гостиной, в обстановке уюта и с чувством душевного равновесия, но и безмятежно засыпать под треск дров в спальне.



Ольга Микина — генеральный директор компании «Удачный проект», основанной в 2009 г. В 2011 г. компания разработала первый проект по озеленению и первый выставочный проект. Осуществляет дизайн интерьеров, создает архитектурные проекты. 1-е место на международном фестивале «Императорские сады России — 2015».



**Апартаменты
«Манхэттен»**

Квартира
Санкт-Петербург

Проект Марии Махониной
и Александры Казаковцевой
(«МК-Интерيو»)

Победитель
специальной номинации
ЧИСТЫЙ СТИЛЬ
В ИНТЕРЬЕРЕ ВАННОЙ
КОМНАТЫ

LV STUDIO
Спонсор номинации



Стиль: **современный**
Класс: **люкс**
Площадь: **236 кв. м**
Год: **2014**



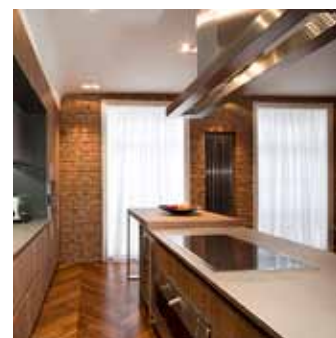
Александра Казаковцева и Мария Махонина — выпускники СПГХПА им. А.Л. Штиглица. С 1996 года — учредители и руководители студии «МК-Интерيو». Лауреаты Interia Awards (2012, 2014); «Лучшие дизайнеры и интерьеры» журнала «Собака.гу» (2007, 2008, 2009, 2012); «Высокий стиль интерьера» (2005, 2006).

В результате реконструкции квартиры на 16-м этаже балкон с панорамным видом присоединили к жилым помещениям, увеличив площадь. В основе проекта лежит ощущение полета, которое возникло у архитекторов. Зритель словно парит над городом или, наоборот, приземляется в комфортную зону отдыха, выполненную в контрастном темном цвете. Любое перемещение по квартире превращается в путешествие. Глянцевый мрамор

в отделке пола визуально увеличивает высоту помещения. Такой же эффект создается благодаря вертикальному членению пространства с помощью черного и белого цветов. Черная стена в гостиной обита тканью. Стеклопанельные перегородки между гостиной и кухней служат стеллажом для вина. Зонирующие пространство раздвижные перегородки из белого стекла открываются автоматически.

Когда то, что ты сделал, получает одобрение коллег, это очень поддерживает в работе.

— Мария Махонина



Стиль: современный
Класс: люкс
Площадь: 125 кв. м
Год: 2014

Квартира холостяка

Квартира

Санкт-Петербург

Проект Сергея Кривошеева

Победитель специальной номинации
ЭРГОНОМИЧНАЯ
КУХНЯ

SACHSEN
KÜCHEN

Спонсор номинации



Сергей Кривошеев проектирует торговые, промышленные и жилые интерьеры. В 1993–2000 гг. — ведущий дизайнер компании «Севзапмебель». В 2001–2010 гг. сотрудничал со студией «МК-Интерью», затем основал собственное бюро. Дважды номинирован на «Архитектурную премию». Призер Биенале дизайна «Модульор-2005».

Профессиональные премии позволяют дизайнеру/архитектору получить оценку своей деятельности не только от заказчиков, но и от коллег, что придает уверенности в работе над следующими проектами или дает повод задуматься над повышением своего профессионального уровня.

— Сергей Кривошеев

Квартира, расположенная в жилом комплексе «Новая история», представляет собой пространство без внутренних несущих опор и с окнами, ориентированными на две противоположные стороны. В правой его части расположена приватная зона — спальня, гардероб и кабинет, а всю левую часть занимает гостиная-столовая-кухня. Бытовая и ванная комнаты находятся в центре. Интерьер выполнен в современ-

ном стиле, а в объединенном пространстве гостиной-столовой-кухни доминирует индустриальный дизайн. Атмосфера передает характер и образ жизни своего владельца — преуспевающего холостяка.



Петербургская классика

Апартаменты

Санкт-Петербург

Проект Дарья Майер (Victoria Grace)

Победитель специальной номинации
ДВЕРЬ КАК АКЦЕНТ В ИНТЕРЬЕРЕ

МАСТЕР ЗАЩИТЫ

Спонсор номинации



Стиль: классический
Класс: люкс
Площадь: 250 кв. м
Год: 2013



Дарья Майер начала свой творческий путь в лицее им. Б. В. Иогансона при Российской академии художеств, а затем продолжила обучение в СПбГАСУ. Участвовала в оформлении Санкт-Петербурга к празднованию 300-летия. Отдает предпочтение дизайну интерьеров и художественному наполнению пространства.

Квартира для молодой семьи, выполненная в классическом стиле, расположена в одном из самых любимых и зеленых островов Санкт-Петербурга. В интерьере использовано большое количество цветов, создающих гармоничную палитру всего пространства. В отделке использованы только натуральные ткани, обилие лепки ручной работы. Благодаря этому интерьер смотрится возвышенным и легким. Пол и столешницы выполне-

ны из натурального мрамора с флорентийской мозаикой. Орнаменты перекликаются в декоре пола, столешниц и инкрустации мебели. Золото как лейтмотив пространства подчеркивает роскошную атмосферу и расставляет акценты. Оно используется в отделке мебели, светильников, зеркальной рамы, декоре бордюра, потолочного плинтуса, дверей и аксессуаров.

Профессиональные премии — это приятное признание трудов.

— Дарья Майер



Sweet Apartment

Апартаменты
♦
Москва

Проект Татьяны Левиной
(Бюро ПРОЕКТОР)

Победитель
специальной номинации
**ЛУЧШЕЕ
ИСПОЛЬЗОВАНИЕ
КОВРОВ В ИНТЕРЬЕРЕ**

Sana
Спонсор номинации



Стиль: неоклассический
Класс: люкс
Площадь: 75 кв. м
Год: 2015

Участие в профессиональных премиях очень важно в первую очередь для правильной оценки своего мастерства и уровня владения профессией с точки зрения экспертов.

— Татьяна Левина

Дизайн элегантной и легкой квартиры, созданный «на кончике карандаша». В интерьере классический декор стен комбинируется с современными предметами мебели. В общих зонах использовано необычное сочетание насыщенного темного цвета мебели и светлого фона в пастельных тонах. Эта тема поддержана цветовой гаммой штор. Особое внимание автор уделил фактурам и использовал сочетание гладких поверхностей покра-

шенных стен, деревянных полов, глянцевых поверхностей графитовых столешниц и бархатной обивки мебели. Значимым элементом этой квартиры являются лоджии. Создать объединенное пространство и завершить образ удалось с помощью откатных дверей со стеклянными вставками. В пространстве царит уютная атмосфера европейского интерьера.



Член Союза московских архитекторов Татьяна Левина закончила МАрХИ. С 2008 года работает в архитектурном бюро ПРОЕКТОР. Среди проектов — частные, общественные интерьеры, HoReCa, офисы в России и Испании. Победитель конкурса Hotel (2015), лауреат фестиваля «Световая архитектура» (2015), Interia Awards 2012.

LASVIT UOVO BY RONY PLESL*

Сказочный светильник Uovo («Яйцо»), разработанный в дизайн-студии Rony Plesl, сверкает словно таинственный драгоценный камень, найденный в волшебной стране. Светящиеся скульптуры округлой формы выполнены из художественного стекла, благодаря которому в зеркальных элементах отражаются окружающие предметы. Кажется, что их количество может увеличиваться до бесконечности...

LASVIT

Представительство в России
125047 Москва
2-я Тверская-Ямская ул., 31/35, офис 612
Тел.: +7 965 216-67-16 / +7 985 645-09-20
russia@lasvit.com
www.lasvit.com



home collection

furniture kitchen light

Поставки мягкой, корпусной, кухонной мебели, света, аксессуаров, эксклюзивные бренды из Европы и США, комплектация под ключ.

В шоу-руме Home Collection огромный выбор роскошных аксессуаров.

Мы предлагаем более 500 брендов мирового уровня. Шоу-рум Home Collection занимается поставкой продукции не только крупных зарубежных и российских изготовителей, но и доставляет изделия небольших семейных компаний Англии, Франции, Германии и Италии, которые по праву считаются настоящими шедеврами.

Профессиональные менеджеры интерьерного салона Home Collection помогут сориентироваться в многообразии брендов, познакомят вас с фабриками и помогут сделать заказ.

Санкт-Петербург, Кронверкский пр., д. 69
+7 (812) 930-16-34
home-collection.ru



Интерьерные двери



ESTET
дверные технологии



Реклама

Идеальное решение
для Вашего интерьера



956-35-25



эстет-спб.рф